

# แนวทางการรับ - ส่งต่อ ผู้ป่วยแรงงานไทย และคนไทยในต่างประเทศ



กองบริหารการสาธารณสุข  
สำนักงานปลัดกระทรวงสาธารณสุข  
กระทรวงสาธารณสุข

# คำนำ

แรงงานไทยและคนไทยในต่างประเทศ เข้าถึงบริการทางด้านสุขภาพ ได้น้อย รวมทั้งมีปัญหาด้านสุขภาพจิต ยาเสพติด และแรงงานที่ไม่ถูกต้องกฎหมาย จะถูกเอาเปรียบจากนายจ้าง เมื่อเกิดการเจ็บป่วยหรือมีปัญหาสุขภาพที่ไม่สามารถทำงานต่อได้ จึงมีความจำเป็นที่จะต้องส่งกลับเพื่อรักษาต่อที่ประเทศไทย ซึ่งระบบบริการสุขภาพยังขาดการจัดการระบบในการรับ - ส่งต่อผู้ป่วยแรงงานไทยและคนไทยที่ชัดเจน ส่งผลให้เกิดความซับซ้อนในการปฏิบัติงานของเจ้าหน้าที่ จึงต้องมีการประสานความร่วมมือกับหน่วยงานที่เกี่ยวข้อง ทั้งหน่วยงานภายนอกและหน่วยงานภายในสังกัดกระทรวงสาธารณสุข เพื่อสร้างความร่วมมือกับองค์กรภาคีเครือข่ายของหน่วยงานภาครัฐและองค์กรภาคเอกชน ในการร่วมกันพัฒนาระบบการรับ - ส่งต่อผู้ป่วยแรงงานไทยและคนไทยในต่างประเทศที่มีปัญหาสุขภาพ เมื่อเกิดการเจ็บป่วยต้องได้เข้ารับการรักษาในหน่วยบริการอย่างต่อเนื่อง ตามสิทธิการรักษาของผู้ป่วย

กองบริหารการสาธารณสุข กระทรวงสาธารณสุข เป็นหน่วยงานที่มีภารกิจสนับสนุนระบบการจัดบริการของหน่วยบริการ เพื่อพัฒนาศักยภาพให้รองรับคนไทยที่เจ็บป่วยจากต่างประเทศ หวังเป็นอย่างยิ่งว่าแนวทางการแก้ไขปัญหาด้านสุขภาพแรงงานไทยและคนไทยในต่างประเทศจะสามารถเข้าถึงบริการสุขภาพที่มีคุณภาพตามความจำเป็นได้อย่างเหมาะสมและเท่าเทียม

คณะผู้จัดทำ  
ตุลาคม 2566



# สารบัญ



คำนำ	ก
สารบัญ	ว

ขั้นตอนในการรับ - ส่งต่อผู้ป่วยแรงงานไทย และคนไทยในต่างประเทศ ที่มีความประสงค์เดินทาง กลับมารักษาอาการป่วยในประเทศไทย	1
-----------------------------------------------------------------------------------------------------------------------------	---

แนวทางการรับ-ส่งต่อผู้ป่วยแรงงานไทย และคนไทยในต่างประเทศ	5
-------------------------------------------------------------	---

รายชื่อโรงพยาบาลจุดพักคอย ที่มีบริเวณใกล้เคียงกับท่าอากาศยาน	6
-----------------------------------------------------------------	---

ภาคผนวก	7
- สื่อประชาสัมพันธ์สำหรับแรงงานไทยและคนไทยในต่างประเทศ	
- คณะที่ปรึกษาและคณะผู้จัดทำ	
- หน่วยงานที่เกี่ยวข้อง	



ขั้นตอนในการรับ - ส่งต่อผู้ป่วยแรงงานไทย  
และคนไทยในต่างประเทศ ที่มีความประสงค์เดินทาง  
กลับมารักษาอาการป่วยในประเทศไทย

1. กรณีแรงงานไทยในต่างประเทศ (แรงงานที่ถูกกฎหมาย)

1. สำนักงานแรงงานในต่างประเทศ (สนร.) สำนักงานปลัดกระทรวงแรงงาน	
ขั้นตอน	เอกสารที่เกี่ยวข้อง
1.1 ประสานสำนักประสานความร่วมมือระหว่างประเทศ ขอรับความช่วยเหลือแรงงานไทยให้กลับรักษาในโรงพยาบาลตามสิทธิหลักประกันสุขภาพแห่งชาติ (UC)	1. หนังสือขอความอนุเคราะห์ช่วยเหลือแรงงานไทยเจ็บป่วยกลับประเทศไทย 2. ประวัติการรักษาจากโรงพยาบาลต้นทาง เช่น รายงานทางการแพทย์ (Medical Report)
2. สำนักประสานความร่วมมือระหว่างประเทศ สำนักงานปลัดกระทรวงแรงงาน	
ขั้นตอน	เอกสารที่เกี่ยวข้อง
2.1 ประสานฝ่ายแพทย์สนามบินสุวรรณภูมิ (แพทย์การทำอากาศยาน)	1. ข้อมูลผู้ป่วย ได้แก่ หนังสือเดินทาง ประวัติการรักษา 2. กำหนดการเดินทางกลับประเทศไทย
2.2 ประสานกรมการจัดหางาน ด้านตรวจคนหางานสุวรรณภูมิหรือดอนเมือง - ด้านตรวจคนหางานสุวรรณภูมิ หรือ - ด้านตรวจคนหางานดอนเมือง	1. ข้อมูลผู้ป่วย ได้แก่ หนังสือเดินทาง ประวัติการรักษา 2. กำหนดการเดินทางกลับประเทศไทย 3. ข้อมูลญาติที่มารับผู้ป่วย ได้แก่ ชื่อ- นามสกุล หมายเลขโทรศัพท์ หมายเลขทะเบียนรถ
2.3 ประสานญาติแรงงานไทย	แจ้งข้อมูลการเดินทางกลับของแรงงานไทยที่เจ็บป่วย

**ขั้นตอนในการรับ - ส่งต่อผู้ป่วยแรงงานไทย  
และคนไทยในต่างประเทศ ที่มีความประสงค์เดินทาง  
กลับมารักษาอาการป่วยในประเทศไทย (ต่อ)**

**2. สำนักประสานความร่วมมือระหว่างประเทศ สำนักงานปลัดกระทรวงแรงงาน (ต่อ)**

ขั้นตอน	เอกสารที่เกี่ยวข้อง
2.4 ประสานกองบริหารการสาธารณสุข เพื่อแจ้งขอความช่วยเหลือให้จัดหาหน่วยบริการในการรักษาผู้ป่วย ผ่านทาง Line Application	<ol style="list-style-type: none"> <li>ข้อมูลผู้ป่วย ได้แก่ สำเนาหนังสือเดินทาง อาการปัจจุบัน ประวัติการรักษา อุปกรณ์ทางการแพทย์ที่จำเป็น พร้อมด้วยรูปภาพหรือวิดีโอของแรงงานฯ</li> <li>กำหนดการเดินทางกลับประเทศไทย</li> </ol>

**3. กองบริหารการสาธารณสุข (กบรส.) สำนักงานปลัดกระทรวงสาธารณสุข**

ขั้นตอน	เอกสารที่เกี่ยวข้อง
3.1 ประสานงานสำนักงานสาธารณสุขจังหวัด (สสจ.) เพื่อให้ สสจ.รับทราบข้อมูลเบื้องต้นของผู้ป่วย และดำเนินการประสานงานหน่วยบริการในสังกัด	<ol style="list-style-type: none"> <li>หนังสือขอความอนุเคราะห์ช่วยเหลือผู้ป่วยแรงงานไทยในต่างประเทศจาก กบรส.</li> <li>ข้อมูลผู้ป่วย ได้แก่ สำเนาหนังสือเดินทาง ประวัติการรักษา อาการปัจจุบัน อุปกรณ์ทางการแพทย์ที่จำเป็น พร้อมด้วยรูปภาพหรือวิดีโอ</li> <li>กำหนดการเดินทางกลับประเทศไทย</li> </ol>
3.2 หน่วยบริการที่ได้รับการประสานงานจาก สสจ. ในเบื้องต้นแล้ว นำข้อมูลที่มีเสนอต่อผู้บริหารของหน่วยงาน เพื่อพิจารณาเกี่ยวกับการอนุญาตใช้รถ และส่งเจ้าหน้าที่บุคลากรทางการแพทย์มาปฏิบัติหน้าที่รับ-ส่งต่อผู้ป่วย ณ ท่าอากาศยานเป้าหมาย	<ol style="list-style-type: none"> <li>สำเนาหนังสือขอความอนุเคราะห์ช่วยเหลือผู้ป่วยแรงงานไทยในต่างประเทศ (ฉบับเดียวกับที่ส่งให้ สสจ.)</li> <li>ข้อมูลเจ้าหน้าที่ที่ไปรับผู้ป่วย ได้แก่ ชื่อ-นามสกุล ตำแหน่ง เบอร์โทรศัพท์เคลื่อนที่</li> <li>หมายเลขทะเบียนรถ</li> </ol> <p>(นำข้อมูลข้างต้นส่งกระทรวงแรงงาน เพื่อประสานท่าอากาศยานต่อไป)</p>

ขั้นตอนในการรับ - ส่งต่อผู้ป่วยแรงงานไทย  
และคนไทยในต่างประเทศ ที่มีความประสงค์เดินทาง  
กลับมารักษาอาการป่วยในประเทศไทย (ต่อ)

2. กรณีคนไทยในต่างประเทศ

(แรงงานไทยผิดกฎหมาย / นักท่องเที่ยวชาวไทย / คนไทยที่ไปทำงานในต่างประเทศ)

1. สถานทูต กระทรวงการต่างประเทศ	
ขั้นตอน	เอกสารที่เกี่ยวข้อง
1.1 ประสานกรมการกงสุล ขอรับความช่วยเหลือคนไทยให้กลับมารักษาในโรงพยาบาลตามสิทธิหลักประกันสุขภาพแห่งชาติ (UC)	1. หนังสือขอความอนุเคราะห์ช่วยเหลือแรงงานไทยเจ็บป่วยกลับประเทศไทย 2. ประวัติการรักษาจากโรงพยาบาลต้นทาง เช่นรายงานทางการแพทย์ (Medical Report)
2. กองคุ้มครองและดูแลผลประโยชน์คนไทยในต่างประเทศ กรมการกงสุล กระทรวงการต่างประเทศ	
ขั้นตอน	เอกสารที่เกี่ยวข้อง
2.1 ประสานฝ่ายแพทย์สนามบินสุวรรณภูมิ (แพทย์การทำอากาศยาน) หรือฝ่ายแพทย์สนามบินนานาชาติดอนเมือง	1. ข้อมูลผู้ป่วย ได้แก่ หนังสือเดินทาง ประวัติการรักษา 2. กำหนดการเดินทางกลับประเทศไทย
2.2 ประสานญาติคนไทยที่เจ็บป่วย	แจ้งข้อมูลกำหนดการเดินทางกลับ
2.3 ประสานกองบริหารการสาธารณสุข เพื่อแจ้งขอความช่วยเหลือให้จัดหาหน่วยบริการในการรักษาผู้ป่วย ผ่านทาง Line Application	1. ข้อมูลผู้ป่วย ได้แก่ สำเนาหนังสือเดินทาง ประวัติการรักษา อาการปัจจุบัน อุปกรณ์ทางการแพทย์ที่จำเป็น พร้อมด้วยรูปภาพหรือวิดีโอ 2. กำหนดการเดินทางกลับประเทศไทย

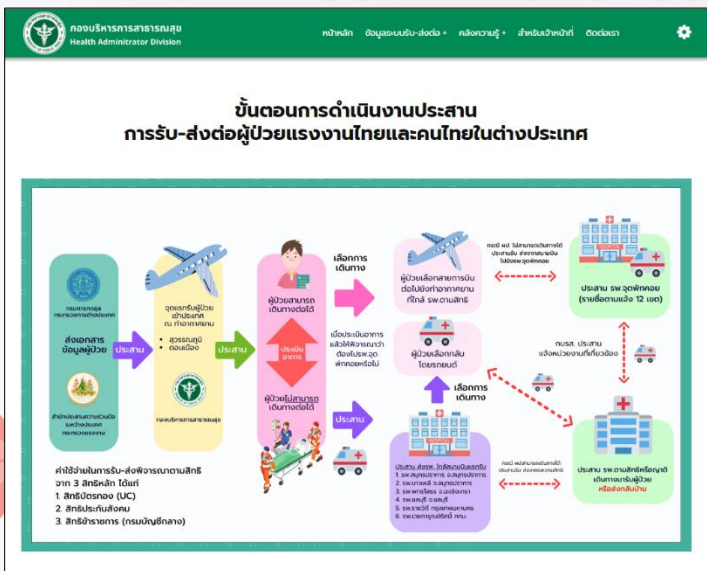
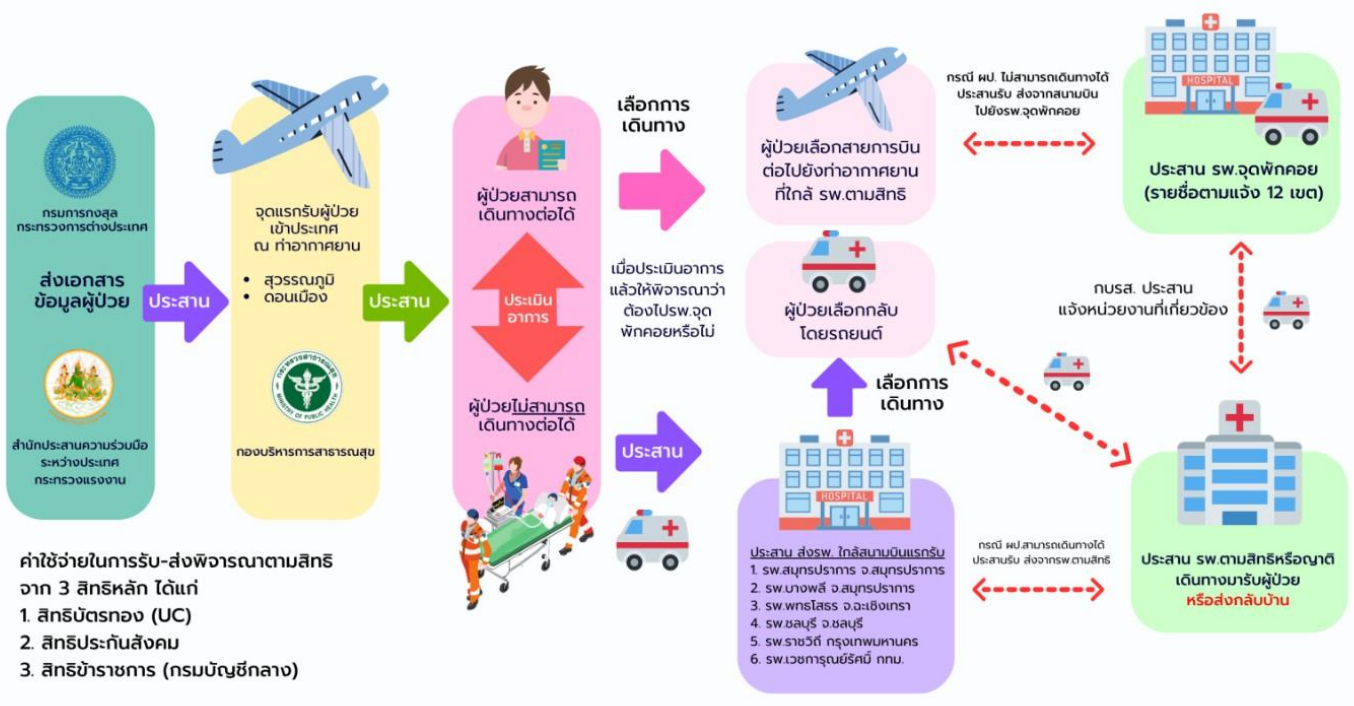
ขั้นตอนในการรับ - ส่งต่อผู้ป่วยแรงงานไทย  
และคนไทยในต่างประเทศ ที่มีความประสงค์เดินทาง  
กลับมารักษาอาการป่วยในประเทศไทย (ต่อ)

3. กองบริหารการสาธารณสุข (กบรส.) สำนักงานปลัดกระทรวงสาธารณสุข	
ขั้นตอน	เอกสารที่เกี่ยวข้อง
3.1 ประสานงานสำนักงานสาธารณสุขจังหวัด (สสจ.) เพื่อให้ สสจ.รับทราบข้อมูลเบื้องต้นของผู้ป่วย และดำเนินการประสานงานหน่วยบริการในสังกัด	<ol style="list-style-type: none"> <li>1. หนังสือขอความอนุเคราะห์ช่วยเหลือผู้ป่วยแรงงานไทยในต่างประเทศจาก กบรส.</li> <li>2. ข้อมูลผู้ป่วย ได้แก่ สำเนาหนังสือเดินทาง ประวัติการรักษา อาการปัจจุบัน อุปกรณ์ทางการแพทย์ที่จำเป็น พร้อมด้วยรูปภาพหรือวิดีโอ</li> <li>3. กำหนดการเดินทางกลับประเทศไทย</li> </ol>
3.2 หน่วยบริการที่ได้รับการประสานงานจาก สสจ. ในเบื้องต้นแล้ว นำข้อมูลที่มีเสนอต่อผู้บริหารของหน่วยงาน เพื่อพิจารณาเกี่ยวกับการอนุญาตใช้รถ และส่งเจ้าหน้าที่บุคลากรทางการแพทย์มาปฏิบัติหน้าที่รับ-ส่งต่อผู้ป่วย ณ ท่าอากาศยานเป้าหมาย	<ol style="list-style-type: none"> <li>1. สำเนาหนังสือขอความอนุเคราะห์ช่วยเหลือผู้ป่วยแรงงานไทยในต่างประเทศ (ฉบับเดียวกับที่ส่งให้ สสจ.)</li> <li>2. ข้อมูลเจ้าหน้าที่ที่ไปรับผู้ป่วย ได้แก่ ชื่อ-นามสกุล ตำแหน่ง เบอร์โทรศัพท์เคลื่อนที่</li> <li>3. หมายเลขทะเบียนรถ</li> </ol> <p>(นำข้อมูลข้างต้นส่งกระทรวงแรงงาน เพื่อประสานท่าอากาศยานต่อไป)</p>

# แนวทางการรับ-ส่งต่อผู้ป่วยแรงงานไทย

## และคนไทยในต่างประเทศ

โดยกองบริหารการสาธารณสุข สำนักงานปลัดกระทรวงสาธารณสุข



ศึกษาภาพเพิ่มเติมได้ที่หน้าหลัก  
เว็บไซต์ [htl.moph.go.th](http://htl.moph.go.th)



## รายชื่อโรงพยาบาลจุดพักคอยที่ใกล้กับท่าอากาศยาน

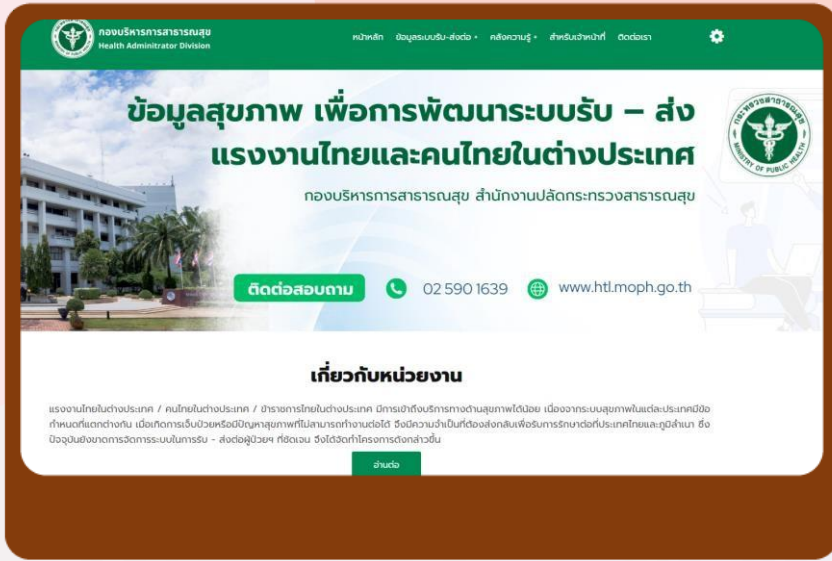
เขตสุขภาพ	สนามบินนานาชาติ	โรงพยาบาลจุดพักคอย
เขตสุขภาพที่ 1	1. ท่าอากาศยานเชียงใหม่ 2. ท่าอากาศยานแม่ฟ้าหลวง	1. โรงพยาบาลนครพิงค์ จังหวัดเชียงใหม่ 2. โรงพยาบาลแม่ลาว จังหวัดเชียงราย
เขตสุขภาพที่ 2	ท่าอากาศยานนานาชาติแม่สอด	โรงพยาบาลแม่สอด จังหวัดตาก
เขตสุขภาพที่ 6	1. ท่าอากาศยานนานาชาติสุวรรณภูมิ 2. ท่าอากาศยานนานาชาติอู่ตะเภา	1. โรงพยาบาลสมุทรปราการ จังหวัดสมุทรปราการ 2. โรงพยาบาลบางพลี จังหวัดสมุทรปราการ 3. โรงพยาบาลพุทธโสธร จังหวัดฉะเชิงเทรา 4. โรงพยาบาลชลบุรี จังหวัดชลบุรี
เขตสุขภาพที่ 7	ท่าอากาศยานขอนแก่น	1. โรงพยาบาลขอนแก่น จังหวัดขอนแก่น 2. โรงพยาบาลร้อยเอ็ด จังหวัดร้อยเอ็ด
เขตสุขภาพที่ 8	ท่าอากาศยานนานาชาติอุดรธานี	โรงพยาบาลอุดรธานี จังหวัดอุดรธานี
เขตสุขภาพที่ 10	ท่าอากาศยานนานาชาติอุบลราชธานี	1. โรงพยาบาลสรรพสิทธิประสงค์ จังหวัดอุบลราชธานี 2. โรงพยาบาล 50 พรรษามหาชิริาลงกรณ์ จังหวัดอุบลราชธานี
เขตสุขภาพที่ 11	1. ท่าอากาศยานนานาชาติกระบี่ 2. ท่าอากาศยานนานาชาติสุราษฎร์ธานี 3. ท่าอากาศยานภูเก็ต	1. โรงพยาบาลวัฒนแพทย์ จังหวัดตรัง 2. โรงพยาบาลเกาะสมุย จังหวัดสุราษฎร์ธานี 3. โรงพยาบาลท่าโรงช้าง จังหวัดสุราษฎร์ธานี 4. โรงพยาบาลกลาง จังหวัดภูเก็ต
เขตสุขภาพที่ 12	ท่าอากาศยานหาดใหญ่	1. โรงพยาบาลคลองหอยโข่ง จังหวัดสงขลา 2. โรงพยาบาลหาดใหญ่ จังหวัดสงขลา
เขตสุขภาพที่ 13	ท่าอากาศยานดอนเมือง	1. โรงพยาบาลราชวิถี 2 กรุงเทพมหานคร 2. โรงพยาบาลเวชการุณย์รัศมี กรุงเทพมหานคร

หมายเหตุ : สามารถดูรายชื่อผู้ประสานงานแต่ละหน่วยงานทางเว็บไซต์ [htl.moph.go.th](http://htl.moph.go.th)

ในเก็บ “ข้อมูลการรับ-ส่งต่อผู้ป่วย” เมนู “ข้อมูล sw.จุดพักคอย-ผู้ประสานงาน”

# தாகშკ





เว็บไซต์ข้อมูลด้านสุขภาพฯ  
[htl.moph.go.th](http://htl.moph.go.th)

 YouTube



**Thai labour MOPH**

@ThailabourMOPH · วิดีโอ 5 รายการ

ข้อมูลเพิ่มเติมเกี่ยวกับช่องนี้ >

ปรับแต่งช่อง

จัดการวิดีโอ

# คณะที่ปรึกษา



นายณรงค์ อภิกุลวณิช  
รองปลัดกระทรวงสาธารณสุข



นายกรกฤษ ลิ้มสมมติ  
ผู้อำนวยการกองบริหาร  
การสาธารณสุข



นายทินกร โนรี  
รองผู้อำนวยการกองบริหาร  
การสาธารณสุข

# คณะผู้จัดทำ

กองบริหารการสาธารณสุข สำนักงานปลัดกระทรวงสาธารณสุข



**นางวิราณี นาคสุข**

หัวหน้ากลุ่มงานพัฒนาระบบบริการ  
สุขภาพแรงงานและความร่วมมือ  
ระหว่างประเทศ



**นางสาวสุวรรณี ชินวงศ์**

นักวิชาการสาธารณสุขปฏิบัติการ  
หัวหน้างานพัฒนาระบบบริการ  
สุขภาพแรงงาน



**นายปฤษฎา ศรีสูงเนิน**

นักวิเคราะห์นโยบายและแผน



**นางสาวเมธิกา กวินวรฤทธิ**

จ้างเหมาวิชาการ

## หน่วยงานที่เกี่ยวข้อง

### หน่วยงานในกระทรวงสาธารณสุข

กองบริหารการสาธารณสุข สำนักงานปลัดกระทรวงสาธารณสุข

โทร. 02 590 1639

E-Mail : thailabour.moph@gmail.com

กองยุทธศาสตร์การแพทย์ กรมการแพทย์

โทร. 02 590 1549

E-Mail : -

กองด่านควบคุมโรคติดต่อระหว่างประเทศและกักกันโรค กรมควบคุมโรค

โทร. 02 591 6514

E-Mail : idcp.moph@ddc.mail.go.th

สำนักมาตรฐานห้องปฏิบัติการ กรมวิทยาศาสตร์และการแพทย์

โทร. 02 951 0000 / 02 589 9850-8

E-Mail : blqs@dmsc.mail.go.th

กรมสนับสนุนบริการสุขภาพ

1. กองสนับสนุนสุขภาพภาคประชาชน

2. สำนักส่งเสริมอุตสาหกรรมและบริการสุขภาพกรมส่งเสริมการค้าระหว่างประเทศ

โทร. Call Center 02 193 7000

E-Mail : saraban@hss.mail.go.th

## หน่วยงานที่เกี่ยวข้อง (ต่อ)

กระทรวงแรงงาน

สำนักประสานความร่วมมือระหว่างประเทศ สำนักงานปลัดกระทรวงแรงงาน

โทร. 02 232 1402 / 02 232 1239 / 02 232 1242

E-Mail : -

กระทรวงการต่างประเทศ

กองคุ้มครองและดูแลผลประโยชน์คนไทยในต่างประเทศ กรมการกงสุล

โทร. 02 575 1047-51 / 02 575 1053

E-Mail : consular02@mfa.go.th

บริษัท ท่าอากาศยานไทย จำกัด (มหาชน)

ท่าอากาศยานดอนเมือง

โทร. 02 535 1192

ท่าอากาศยานสุวรรณภูมิ

โทร. 02 132 1888

E-Mail : aotpr@airportthai.co.th

สถาบันการแพทย์ฉุกเฉินแห่งชาติ

สำนักบริหารจัดการระบบการแพทย์ฉุกเฉินกลาง

โทร. 02 872 1600 ต่อ 716

E-Mail : saraban@niems.go.th



กองบริหารการสาธารณสุข  
สำนักงานปลัดกระทรวงสาธารณสุข  
กระทรวงสาธารณสุข

