

แนวทางการส่งต่อผู้ป่วยสิทธิหลักประกันสุขภาพแห่งชาติ จังหวัดขอนแก่น

กรณีผู้ป่วยนอก

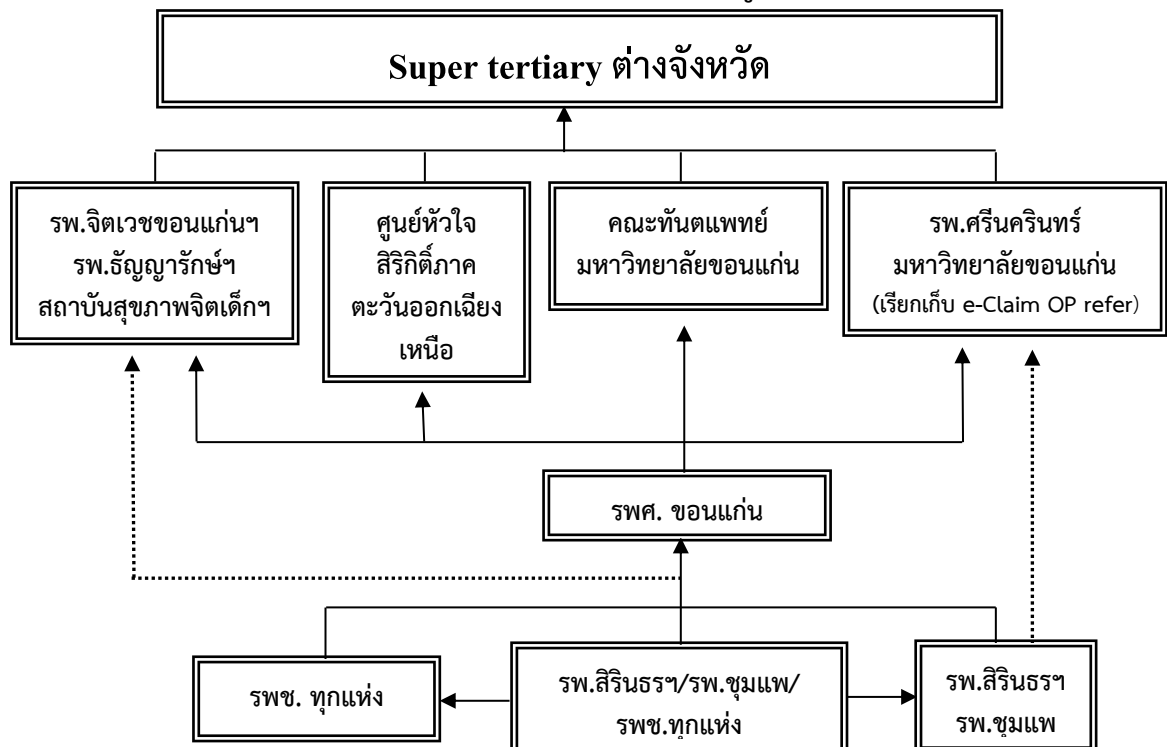
การเข้ารับบริการของผู้ป่วยสิทธิหลักประกันสุขภาพถ้วนหน้าจังหวัดขอนแก่น กรณีผู้ป่วยนอก จังหวัดขอนแก่นเป็นกองทุนระดับจังหวัด มีแนวทางในการส่งต่อและจ่ายชดเชยค่าบริการ รายละเอียดดังนี้

๑. กรณีให้บริการรักษาแก่ผู้มีสิทธิฯ กรณีส่งต่อข้ามจังหวัด หน่วยบริการที่รับส่งต่อในสังกัด สป.สธ./ รัฐนอกสังกัด สป. และหน่วยบริการอื่นที่เข้าร่วมโครงการหลักประกันสุขภาพแห่งชาติเมื่อให้บริการผู้มีสิทธิเรียบร้อยแล้ว ให้บันทึกข้อมูลการให้บริการในระบบโปรแกรม e-Claim โดย สปสช.ทำหน้าที่หักชำระบัญชีระหว่างกัน (Clearing house) แทนจังหวัด ดังนี้

- ๑.๑ ใช้เงินเหมาจ่ายรายหัวผู้ป่วยนอก (OP) ตามจ่ายค่ารักษาอื่นๆ และรายการชดเชยค่าบริการ สำหรับผู้ป่วยนอกส่งต่อ ตามค่าใช้จ่ายจริงไม่เกิน ๑,๖๐๐.-บาท/Visit
 - ๑.๒ ใช้เงินกองทุน Central reimbursement ตามจ่ายค่ารักษาอื่นๆ และรายการชดเชยค่าบริการ สำหรับผู้ป่วยนอกส่งต่อ ในส่วนที่เกิน ๑,๖๐๐.-บาท/Visit
- * สปสช.ได้เพิ่มหลักเกณฑ์เงื่อนไขกรณีรับส่งต่อผู้ป่วยนอกข้ามจังหวัด กำหนดให้การส่งต่อไปยังโรงพยาบาลมหาวิทยาลัยในจังหวัดเป็นการส่งต่อข้ามจังหวัด ดังนั้น การส่งต่อไปยัง รพ.ศรีนครินทร์ ให้ถือว่าเป็นการส่งต่อข้ามจังหวัด โดยรับส่งต่อจากโรงพยาบาลขอนแก่น/รพ.ทั่วไป เท่านั้น

๒. กรณีให้บริการรักษาแก่ผู้มีสิทธิฯ กรณีส่งต่อระหว่างหน่วยบริการในจังหวัดขอนแก่น หรือตามมติคณะกรรมการพัฒนาคุณภาพระบบบริการ สาขาการรับส่งต่อ (Referral System) กำหนด

ทั้ง ๒ กรณี ดังกล่าว หน่วยบริการในจังหวัดขอนแก่น จะต้องมีการส่งต่อผู้ป่วยสิทธิฯ รายละเอียดตามผังการส่งต่อ ดังนี้



- หมายเหตุ
- ส่งต่อได้ตามขั้นตอนปกติ
 -> ส่งต่อได้โดยไม่ต้องผ่านโรงพยาบาลขอนแก่นตามข้อตกลงที่คณะกรรมการฯ กำหนด

กรณีผู้ป่วยใน การส่งต่อผู้ป่วยสิทธิหลักประกันสุขภาพถ้วนหน้าจังหวัดขอนแก่น มีการส่งต่อเช่นเดียวกับกรณีผู้ป่วยนอก หรือตามมติคณะกรรมการที่เกี่ยวข้องกำหนด โดยการขอรับค่าใช้จ่าย บันทึกข้อมูลการให้บริการในระบบ E-Claim ตามหลักเกณฑ์ที่ สปสช.กำหนด ซึ่งมีการบริหารกองทุนผู้ป่วยในระดับเขต

รายละเอียดเพิ่มเติม...

๑. การส่งต่อผู้ป่วยนอก กรณีส่งต่อ กำหนดให้

- รพ.สิรินธรฯ/รพ.ชุมแพ ส่งต่อไปยัง รพ.ศรีนครินทร์ มข. ได้โดยตรง ตามรายการโรคหรือกลุ่มอาการที่โรงพยาบาลขอนแก่นไม่สามารถรักษา/ตรวจวินิจฉัยได้ โดยต้องมีการวินิจฉัยจากแพทย์เฉพาะทาง หรือผ่านการพิจารณาจากแพทย์ผู้เชี่ยวชาญ หรือมีใบนัดจากโรงพยาบาลศรีนครินทร์ ตามรายละเอียดตามเอกสารแนบ
- รพ.สิรินธรฯ รพ.ชุมแพ และรพช.ทุกแห่ง ส่งต่อไปยังศูนย์วิชาการได้โดยตรง ได้แก่ รพ.จิตเวชขอนแก่นฯ รพ. ัฒญารักษ์ขอนแก่น สถาบันสุขภาพจิตเด็กฯ ตามข้อตกลงที่คณะกรรมการพัฒนาระบบส่งต่อ จังหวัดขอนแก่น/ คณะกรรมการที่เกี่ยวข้องกำหนด และตามดุลยพินิจของแพทย์ผู้ดูแลเห็นสมควร

๒. การกำหนดอายุใบส่งต่อระหว่างหน่วยบริการภายในจังหวัดขอนแก่น

- กรณี รพ.สิรินธร/รพ.ชุมแพ และรพช.ทุกแห่ง ส่งไปยัง รพ.ขอนแก่น หรือระหว่างกัน
- กรณี รพ.ขอนแก่นส่งต่อไปยัง รพ.ศรีนครินทร์ มข.
- กรณี รพ.ขอนแก่น/รพ.สิรินธร/รพ.ชุมแพ และรพช.ทุกแห่ง ส่งไปยังศูนย์วิชาการต่างๆ เช่น รพ.จิตเวชขอนแก่นราชนครินทร์ รพ.ัฒญารักษ์ขอนแก่น สถาบันสุขภาพจิตเด็กและวัยรุ่นภาคตะวันออกเฉียงเหนือ
- กรณี รพ.ศรีนครินทร์ มข. ศูนย์วิชาการต่างๆ หรือรพ.ขอนแก่น (พิจารณาตามความจำเป็นเป็นรายๆไป) ส่งต่อไปยังหน่วยบริการต่างจังหวัด ได้แก่ รพ.รามธิบดี รพ.จุฬาลงกรณ์ รพ.ศิริราช

ทั้ง ๔ กรณี ใบส่งต่อ (ใบ Refer) ผู้ป่วยจังหวัดขอนแก่น ใบส่งต่อสามารถใช้ได้จนกว่าจะสิ้นสุดการรักษาในโรคนั้นๆ การนัดผู้ป่วยเพื่อการรักษาต่อเนื่องจึงไม่ต้องแนะนำให้ผู้ป่วยกลับไปพบแพทย์เพื่อขอใบส่งต่อจากหน่วยบริการประจำ ให้ใช้ใบส่งต่อเดิม ได้เลย

การสิ้นสุดการรักษาโรคนั้นๆ ได้แก่

- ผู้ป่วยหาย
- ผู้ป่วยเสียชีวิต
- แพทย์ Refer กลับไปให้หน่วยบริการประจำดูแลรักษาต่อเนื่อง
- ไม่มีใบนัดรักษาต่อเนื่อง
