

ศึกษาดูงานการพัฒนากระบวนการเรียกเก็บรายได้ค่าบริการ ทางการแพทย์



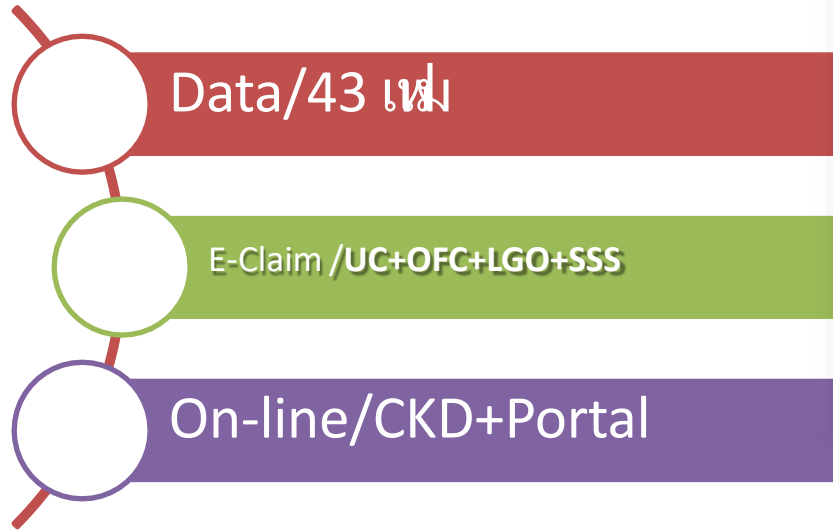
7 - 8 กันยายน 2566

ประเด็นจากการศึกษาคุณงาน โรงพยาบาลสมเด็จพระยุพราช

เคชอุคม

- การทำแผนควบคุมรายได้
- ระบบการไหลเวียนเอกสาร
- ระบบข้อมูล งานเวชระเบียน
- การเรียกเก็บค่าบริการ
- ระบบการบริหารกองทุน
- ระบบเบิกจ่ายค่ารักษาพยาบาล
- ระบบฐานข้อมูล งานสารสนเทศ IT
- งานการเงิน งานบัญชี ระบบลูกหนี้

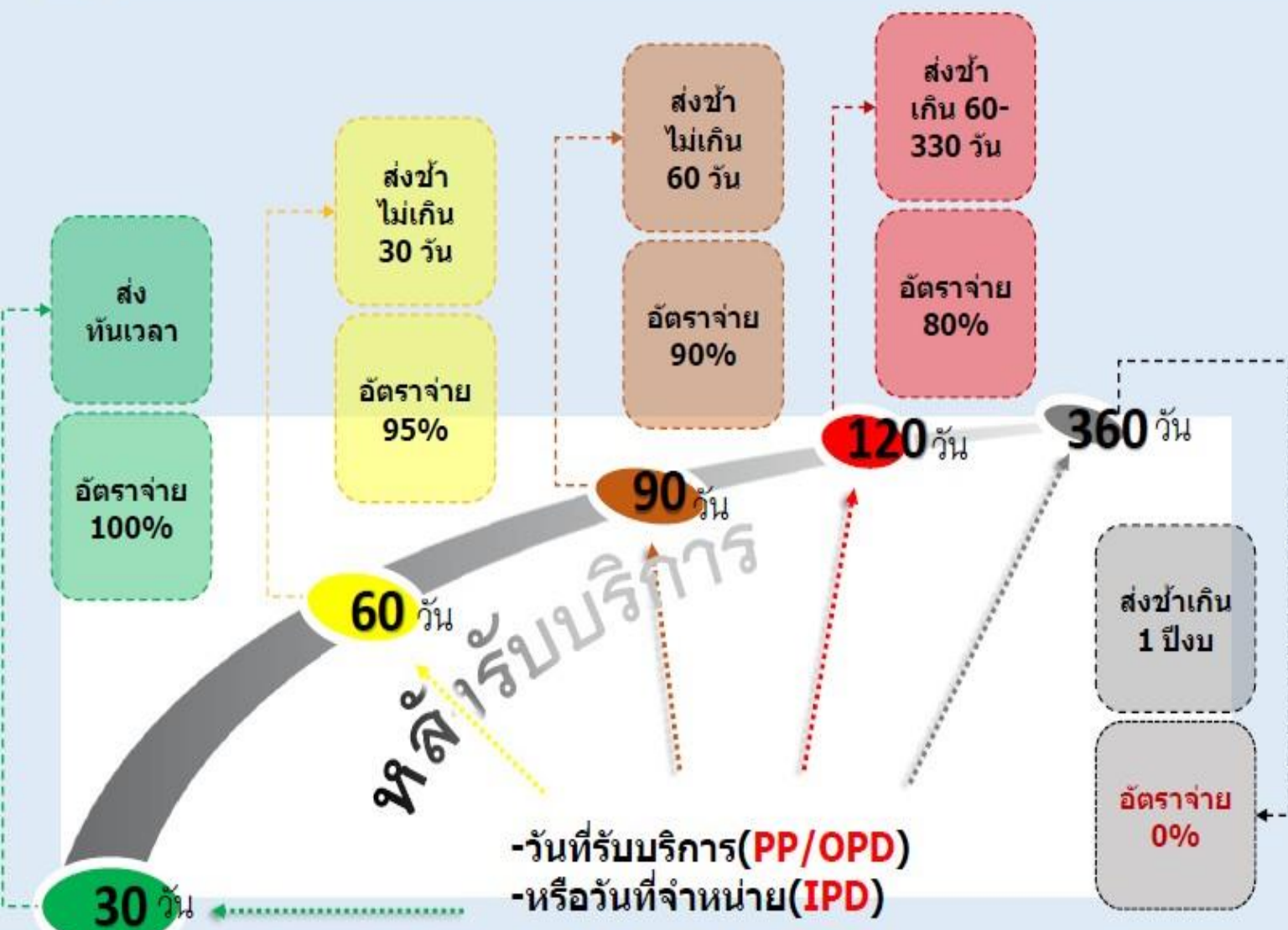
ช่องทางรายได้





หลักเกณฑ์

วินัยการส่งข้อมูลเพื่อขอรับการชดเชยค่าบริการ



-วันที่รับบริการ(PP/OPD)
-หรือวันที่จำหน่าย(IPD)



สำนักงานหลักประกันสุขภาพแห่งชาติ (สปสช.) National Health Security Office (NHSEO)



ระบบบูรณาการติดตามข้อมูลการจ่ายคชช.เฉพาะ (Seamless for DMIS)

ชื่อผู้ใช้งาน
รหัสผ่าน

เข้าสู่ระบบ

DMIS



ระบบบริหารจัดการโรคเฉพาะ(โรคโรค)



ระบบสารสนเทศการให้บริการผู้ติดเชื้อเอชไอวี ผู้ป่วยเอดส์ แห่งชาติ (NAP)



ระบบบริการผู้ป่วยโรคโลหิตจางฮาล์สซี เมียมชนิดรุนแรง



ระบบบริการฝากครรภ์



โครงการรณรงค์จุดตรวจโควิด-19



ระบบบริการตรวจคัดกรองและตรวจยืนยันมะเร็งลำไส้ใหญ่



ระบบบูรณาการการคัดกรองความผิดปกติของหญิงตั้งครรภ์และทารกแรกเกิด (โรคโลหิตจางฮาล์สซีเมีย)



ระบบติดตามผลการให้ยาโทรรอยด์สำหรับเด็กแรกเกิด



ระบบบริการการแพทย์แผนไทย



ระบบบริการตรวจคัดกรองมะเร็งเชิงปากมดลูก



ระบบสารสนเทศเพื่อการให้บริการผู้ป่วยไตวายเรื้อรังระยะสุดท้าย



ระบบการจ่ายค่าใช้จ่ายเพื่อบริการสาธารณสุข กรณีการใช้น้ำมันกัญชา



ระบบบูรณาการการคัดกรองความผิดปกติของหญิงตั้งครรภ์และทารกแรกเกิด (กลุ่มอาการดาวน์)



ระบบสารสนเทศการให้บริการฟื้นฟูสมรรถภาพ



ระบบบริหารโรคเลือดออกง่ายฮีโมฟีเลีย



ระบบผ่าตัดเปลี่ยนหัวใจในเด็ก



ระบบดูแลผู้สูงอายุและผู้มีภาวะพึ่งพิง



ระบบผ่าตัดเปลี่ยนตับในเด็ก

ศูนย์จัดเก็บรายได้โรงพยาบาลพระยืน





รพ.พระยีน

รหัสหน่วยบริการ : 10996

ประเภทการขึ้นทะเบียน : หน่วยบริการปฐมภูมิ , หน่วยบริการประจำ , หน่วยบริการที่รับการส่งต่อ

ข้อมูลจำนวนเตียง

ส่งออกเป็น excel

แก้ไขข้อมูล

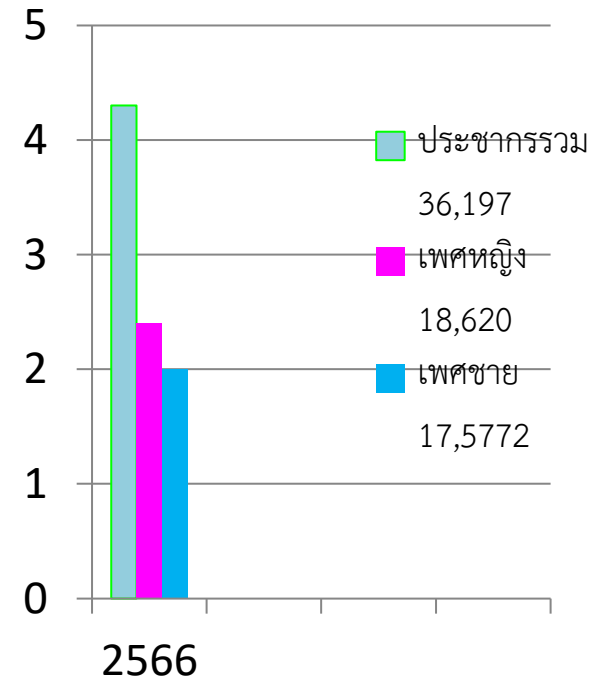
เตียง	จำนวน (เตียง)
จำนวนเตียงที่ขอเปิดบริการ	30
จำนวนเตียงผู้ป่วยในที่หน่วยบริการเปิดให้บริการจริง	รวม 38
- เตียงผู้ป่วยใน	35
- เตียง ICU	0
- เตียง CCU	0
- เตียง NICU	0
- เตียง BURN	0
- เตียงรอกคลอด	2
- Crib เด็ก	0
- Incubator	0
- เตียง observe	0
- เตียงห้องแยกโรค	1
- เตียงฟอกเลือด/เครื่องฟอกไต	0



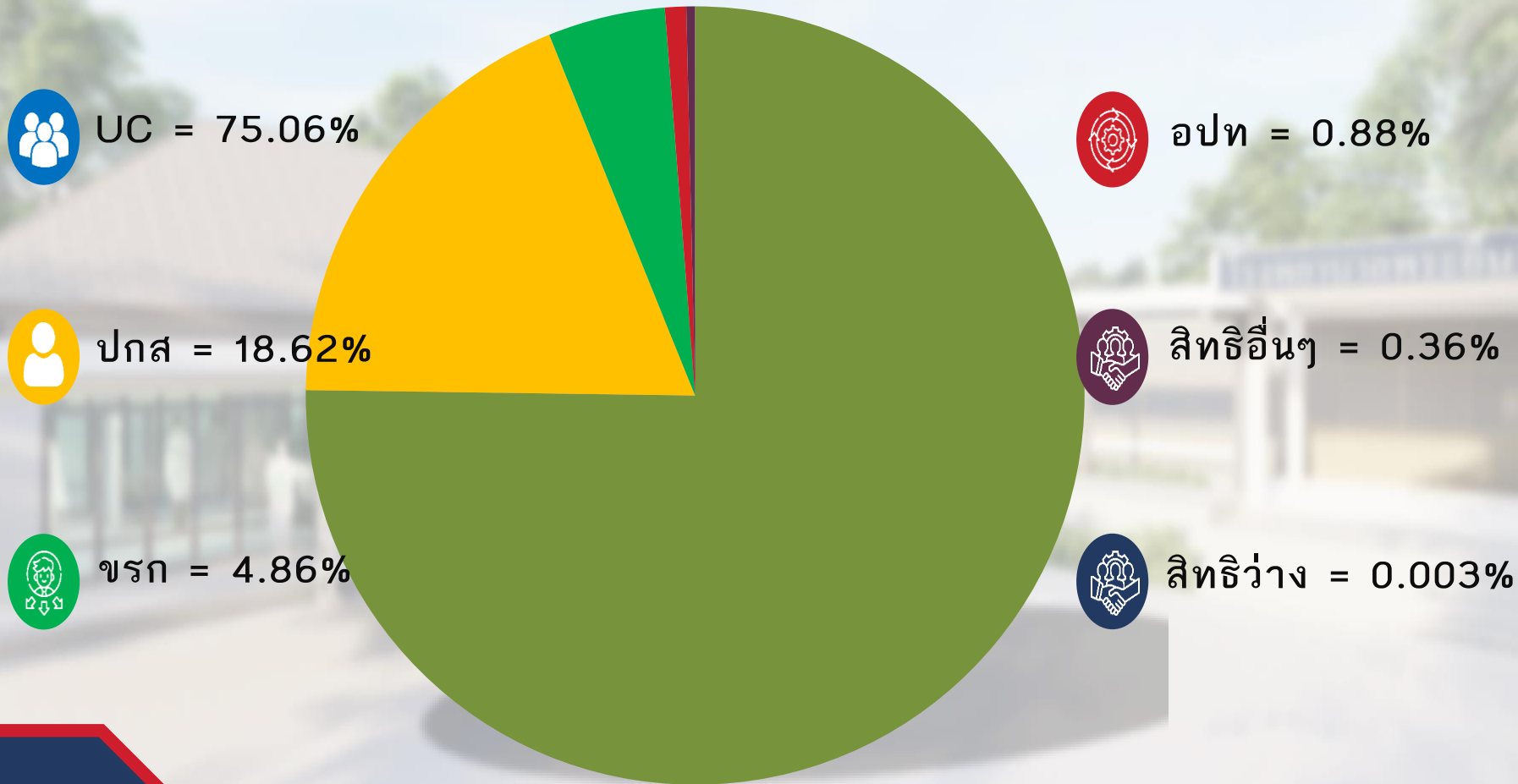
ศูนย์จัดเก็บรายได้ โรงพยาบาลพระยี่น จ.ขอนแก่น

อำเภอพระยี่น มีจำนวน 5 ตำบล

ลำดับ	ตำบล	หมู่บ้าน	ประชากร		รวม
			ชาย	หญิง	
1	ตำบลบ้านโต้น	9	3,299	3,493	6,792
2	ตำบลขามป้อม	11	3,204	3,389	6,593
3	ตำบลหนองแวง	8	2,550	2,686	5,236
4	ตำบลพระบุ	8	1,990	2,174	4,164
5	ตำบลพระยี่น	7	2,661	2,806	5,467
6	ตำบลพระยี่น เขตรพ.	10	17,577	18,620	36,197
	รวม	53	17,577	18,620	36,197



ประชากรแยกตามสิทธิหลักประกันสุขภาพ



99.85%

ความครอบคลุมสิทธิหลักประกันสุขภาพ

(ร่าง) ข้อเสนองบประมาณกองทุนฯ เทียบข้อเสนอปี 2566- 2567



ขอบคุณค่ะ

