

กรอบการขับเคลื่อน  
งานอนามัยสิ่งแวดล้อม  
ระดับนโยบายสู่การปฏิบัติระดับพื้นที่ ปี 2567







# นโยบาย

## กระทรวงสาธารณสุข พ.ศ. 2567

ยกระดับ 30 บาท พลัส  
Quick Win 100 วัน



**1** โครงการพระราชดำริช/เฉลิมพระเกียรติ/ ที่เกี่ยวเนื่องกับพระบรมวงศานุวงศ์

- โครงการราชทัณฑ์เป็นสุข คัดกรองมะเร็งในผู้ต้องขังทุกภาค
- โรงพยาบาลอัจฉริยะต้นแบบ (sws./swท.)
- สุภศาสตราพรราชทาน ผ่านการรับรองคุณภาพทุกแห่ง

- โครงการเฉลิมพระเกียรติฯ 72 พรรษา (ไตรมาส 2)
  - 1) แวนตาผู้สูงอายุ 72,000 คัน
  - 2) เม้าต์ตัดต่อกระจก 7,200 ดวง
  - 3) ราวบันไดลิ้น 7,200 คน
  - 4) ออกหน่วยพื้นที่ห่างไกล 720 อำเภอ
  - 5) คู่มือสุขภาพพระภิกษุสงฆ์ 72,000 คู่มือ (sws.)
  - 6) อาคารผู้ป่วยนอกเขตเมืองเฉลิมพระเกียรติ 72 พรรษา 72 แห่ง

**2** sw. กทม. 50 เขต 50 sw. และปริมณฑล



- จัดตั้ง sw. 120 เต็มในเขตตอนเมือง



**3** สุขภาพจิต/ยาเสพติด

- จัดตั้งศูนย์รณรงค์รักษ์ คู่มือผู้ป่วยจิตเวชและยาเสพติด ทุกจังหวัด
- มีหอผู้ป่วยจิตเวช ทุกจังหวัด
- มีกลุ่มงานจิตเวช ทุกอำเภอ

**4** มะเร็งครบวงจร

- วัคซีน HPV ในหญิงวัย 11 – 20 ปี 1 ล้านคน
- คัดกรองพยาธิใบไม้ตับ 100,000 คน
- มี Cancer Warrior ทุกจังหวัด



**5** สร้างขวัญและกำลังใจบุคลากร

- มี Care Team D+ ในหน่วยบริการทุกระดับ
- บรรจุพยาบาล 3,000 ตำแหน่ง
- กำหนดตำแหน่งพยาบาลชำนาญการพิเศษ
- แพทย์ลาเรียนได้รับการยกเว้นให้ได้รับเงินเดือนระหว่างลาศึกษาต่อ



**6** การแพทย์ปฐมภูมิ



- ตรวจเลือด รับยา Telemedicine ใกล้เคียง 1 จังหวัด 1 sw.
- อำนวยโรงเรียน (ครู หมอ พ่อแม่) 1 อำเภอ 1 โรงเรียน

**7** สาธารณสุขชายแดนและพื้นที่เฉพาะ

- ขึ้นทะเบียน เปิดจ่าย Real Time บุคคลที่มีปัญหาสุขภาพและสิทธิ
- ลงทะเบียน เพิ่มการเข้าถึงบริการในกลุ่มประชากรเฉพาะ



**8** สถานชิวากิบาล



- จัดตั้งสถานชิวากิบาล จังหวัดละ: 1 แห่ง
- จัดตั้ง Hospital at Home จังหวัดละ: 1 แห่ง
- จัดตั้งคลินิกผู้สูงอายุ ทุก sw.

**9** พัฒนา รพช. แม่ข่าย

- กำหนดเป้าหมาย sw. แม่ข่าย
- จัดทำแผนพัฒนา sw. แม่ข่าย
- เพิ่มการศึกษาภาพการวินิจฉัยด้วย CT/MRI (18/26)



**10** ดิจิทัลสุขภาพ

- บัตรประชาชนใบเดียว รักษาได้ทุกที่ 4 เขตสุขภาพ
- 200 sw.อัจฉริยะ ทั่วประเทศ
- Virtual Hospital 1 แห่ง



**11** ส่งเสริมการมีบุตร



- บรรจุเป็นวาระแห่งชาติ บูรณาการร่วมกับภาคส่วนที่เกี่ยวข้อง
- มีคลินิกส่งเสริมการมีบุตร 1 จังหวัด 1 แห่ง
- คัดกรองโรคหายากในทารกแรกเกิด 24 โรค

**12** เศรษฐกิจสุขภาพ

- Blue Zone เขตสุขภาพ: 1 แห่ง
- รับรอง Wellness Center 500 แห่ง
- การอนุญาตผลิตวัคซีนสุขภาพชุมชน 100 รายการ
- สร้างงานสร้างอาชีพ (แนวไทย 5,000 คน/ Caregiver 5,000 คน/ Care Assistant 1,000 คน)



**13** นักท่องเที่ยวปลอดภัย



- Safety Tourist เขตสุขภาพ: 1 พื้นที่
- One Region One Sky Doctor

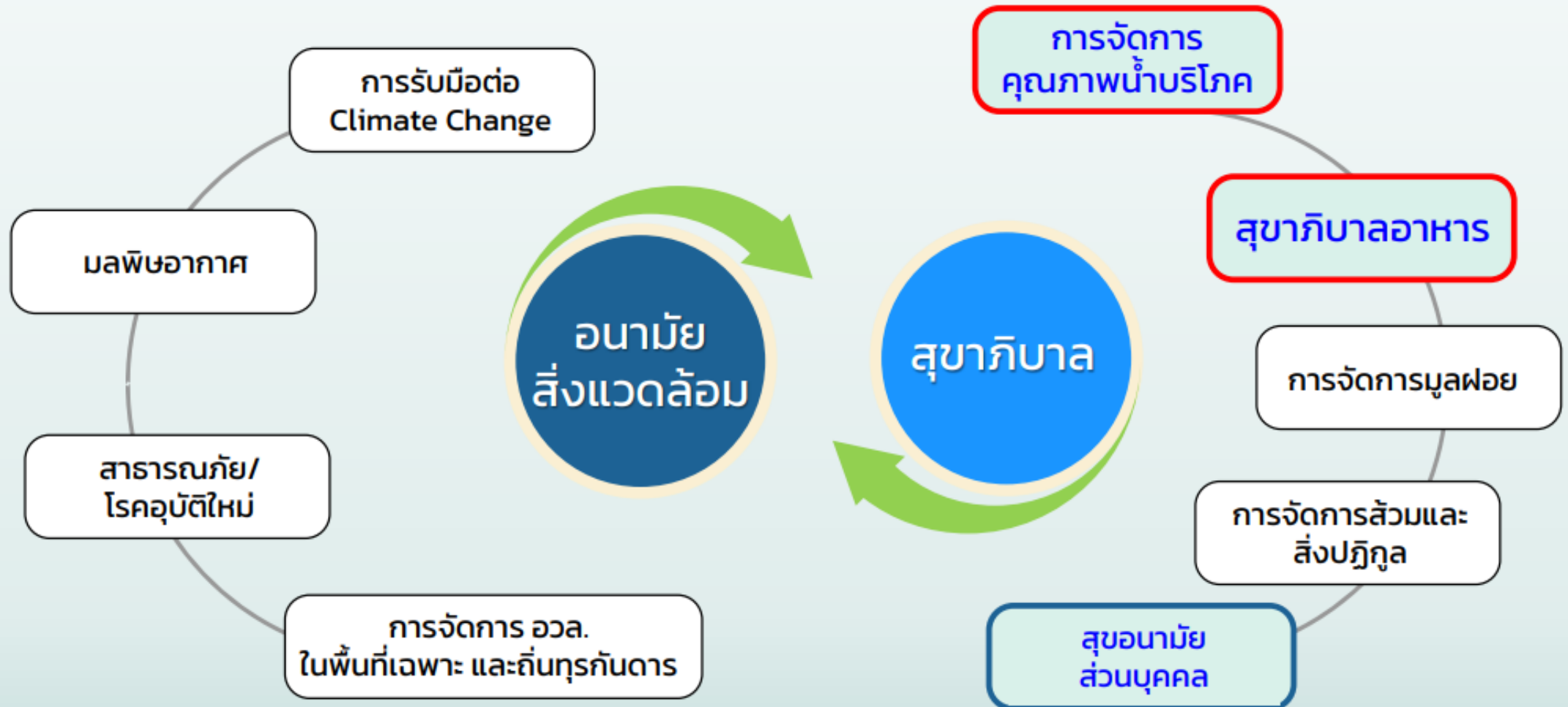
แก้ปัญหา

วางรากฐาน

สร้างเศรษฐกิจ

# Environmental Health

## การขับเคลื่อนเศรษฐกิจ สร้างสังคมที่ปลอดภัย ปี 2567





# การขับเคลื่อนประเด็นงานสำคัญ ปี 2567



## เศรษฐกิจสุขภาพ

- Blue Zone เขตสุขภาพละ 1 แห่ง
- อนุญาตผลิตภัณฑสุขภาพชุมชน 100 รายการ
- ริบอง Wellness Center 500 แห่ง
- สร้างงานสร้างอาชีพ  
เขตไทย / Caregiver / Care Assistant

### • Healthy Cities Models

- กินดี (ครัวเรือนอาหารปลอดภัย วิธีชุมชนส่งเสริมอาหารปลอดภัย สถานประกอบการปลอดภัย)
- สิ่งแวดล้อมดี (น้ำอุปโภค บริโภค ปลอดภัย/ จัดการขยะดี/ ชุมชนไม่สร้างมลพิษทางอากาศ (ฝุ่นควัน PM2.5))
- Wellness Centers
- Wellness restaurant (ร้านอาหาร GFGT Plus)
- Wellness Hotel (โรงแรม GHH)



## นักท่องเที่ยวปลอดภัย

- Safety Tourist เขตสุขภาพละ 1 พื้นที่
- One Region One Sky Doctor

- การจัดการอนามัยสิ่งแวดล้อมและสุขาภิบาลอาหารและน้ำ (ที่พัก ที่กิน ที่เที่ยว)
- ที่พัก (โรงแรม น้ำประปา)
- ที่กิน (อาหารริมบาทวิถี SFGH, ร้านอาหาร CFGT&CFGT Plus, ตลาด HM&TM, น้ำประปา)
- ที่เที่ยว (สถานที่ท่องเที่ยว/น้ำประปา)