

การขับเคลื่อนการดำเนินงาน ปี 2567
ด้านทันตสาธารณสุข
จังหวัดขอนแก่น

โดย
ทพ.มุนี เหมือนชาติ
ทันตแพทย์เชี่ยวชาญ(ด้านทันตสาธารณสุข)





นโยบาย

กระทรวงสาธารณสุข พ.ศ. 2567

ยกระดับ 30 บาท พลัส
เพิ่มคุณภาพชีวิตประชาชน

โครงการเฉลิมพระเกียรติฯ 72 พรรษา
(ฟื้นฟู เยียวยา รักษาทันที เฉลิมพระเกียรติฯ)

โครงการราชทัณฑ์ปันสุข



1 โครงการพระราชดำริฯ/ เฉลิมพระเกียรติฯ
ที่เกี่ยวข้องกับพระบรมวงศานุวงศ์

- โครงการเฉลิมพระเกียรติฯ 72 พรรษา
- โครงการราชทัณฑ์ปันสุข
- โรงพยาบาลพระนครศรีอยุธยา (พร./รพ.)
- สุภาพราชสถาน

2 sw.กทม. 50 เขต 50 sw.
และปริมณฑล

- พัฒนาศักยภาพบริการปฐมภูมิ
- สศ. ประถม, สศ. 50 เขต 50 sw.



3 สูงภาพจิต/
ยาเสพติด



- สศ. 10 จังหวัด กรมสุขภาพจิต
- บริการจิตเวช/ บริการจิตเวช
- บริการ Telemedicine
- ศูนย์บำบัดยาเสพติด

4 มะเร็งครบวงจร

- ป้องกัน คัดกรอง รักษา ดูแล
- วัคซีนมะเร็งปากมดลูก
- เภสัชบำบัด
- จัดตั้งทีม Cancer Warrior



5 สร้างขวัญ
และกำลังใจ
บุคลากร

- มีพิธีส่งมอบสิ่งของ
- เชิญชวน ผู้ป่วย ญาติ
- สร้างขวัญกำลังใจ
- ก.ร.ร. อยุทธยา รพ.



แก้ปัญหาคัดกรอง
มะเร็งช่องปาก

6



การแพทย์ปฐมภูมิ

- ฝึกอบรม พยาบาล ผู้ช่วย
- ปรึกษา ฝึกอบรม ฝึกอบรม
- อบรม ฝึกอบรม (ครู พยาบาล)
- Smart ODM
- การสนับสนุน ฝึกอบรม ฝึกอบรม

7 สาธารณสุข
ชายแดนและ
พื้นที่เฉพาะ

- อบรม ฝึกอบรม
- ฝึกอบรม ฝึกอบรม
- ฝึกอบรม ฝึกอบรม



8



สถานชิวาภิบาล

- ศูนย์บริการปฐมภูมิ
- ผู้ป่วย - ฝึกอบรม
- ศูนย์บริการปฐมภูมิ
- (Home Ward Hospital at Home)

9 พัฒนา รพช. แม่ข่าย

- พัฒนาศักยภาพ การตรวจวินิจฉัย
- เช่น อบรม CT MRI
- สหกรณ์ Resonance
- อบรม ส่งเสริม ฝึกอบรม
- Mobile Stroke Unit



วางรากฐาน

10 ดิจิทัลสุขภาพ

- ฝึกอบรม ฝึกอบรม ฝึกอบรม
- ฝึกอบรม ฝึกอบรม ฝึกอบรม
- SW ฝึกอบรม
- Virtual Hospital
- e-Service



11 ส่งเสริมการมีบุตร

- ฝึกอบรม ฝึกอบรม ฝึกอบรม
- ฝึกอบรม ฝึกอบรม ฝึกอบรม

12 เศรษฐกิจสุขภาพ

- Blue Zone สร้างวัฒนธรรมสุขภาพ
- ศูนย์บริการสุขภาพปฐมภูมิ
- ฝึกอบรม ส่งเสริม ฝึกอบรม
- ฝึกอบรม ส่งเสริม ฝึกอบรม

12



13 นักท่องเที่ยว
ปลอดภัย



- ฝึกอบรม ฝึกอบรม ฝึกอบรม
- ฝึกอบรม ฝึกอบรม ฝึกอบรม
- ฝึกอบรม ฝึกอบรม ฝึกอบรม
- ฝึกอบรม ฝึกอบรม ฝึกอบรม

สร้างเศรษฐกิจ




นโยบายสำคัญอื่นๆ
- เพิ่มการเข้าถึงบริการ
ทางทันตกรรม
- โรงพยาบาลทันตกรรม

❖ จังหวัดขอนแก่นมีโรงพยาบาลที่ร่วมโครงการ จำนวนทั้งหมด 15 แห่ง

หน่วยบริการที่ร่วมโครงการตั้งแต่ ปี 2566	หน่วยบริการที่ร่วมโครงการ ปี 2567
รพ.ชุมแพ	รพ.ขอนแก่น
รพ.บ้านฝาง	รพ.สิรินธร
รพ.สีชมพู	รพ.แวงใหญ่
รพ.น้ำพอง	รพ.แวงน้อย
รพ.กระนวน	รพ.หนองนาคำ
รพ.ภูเวียง	รพ.โคกโพธิ์ไชย
รพ.มัญจาคีรี	
รพ.ชนบท	
รพ.เปือยน้อย	



ประเด็นนโยบายมุ่งเน้น เขตสุขภาพที่ 7 ปี 2567 (17 ประเด็น) ข้อ 5.3 มะเร็ง

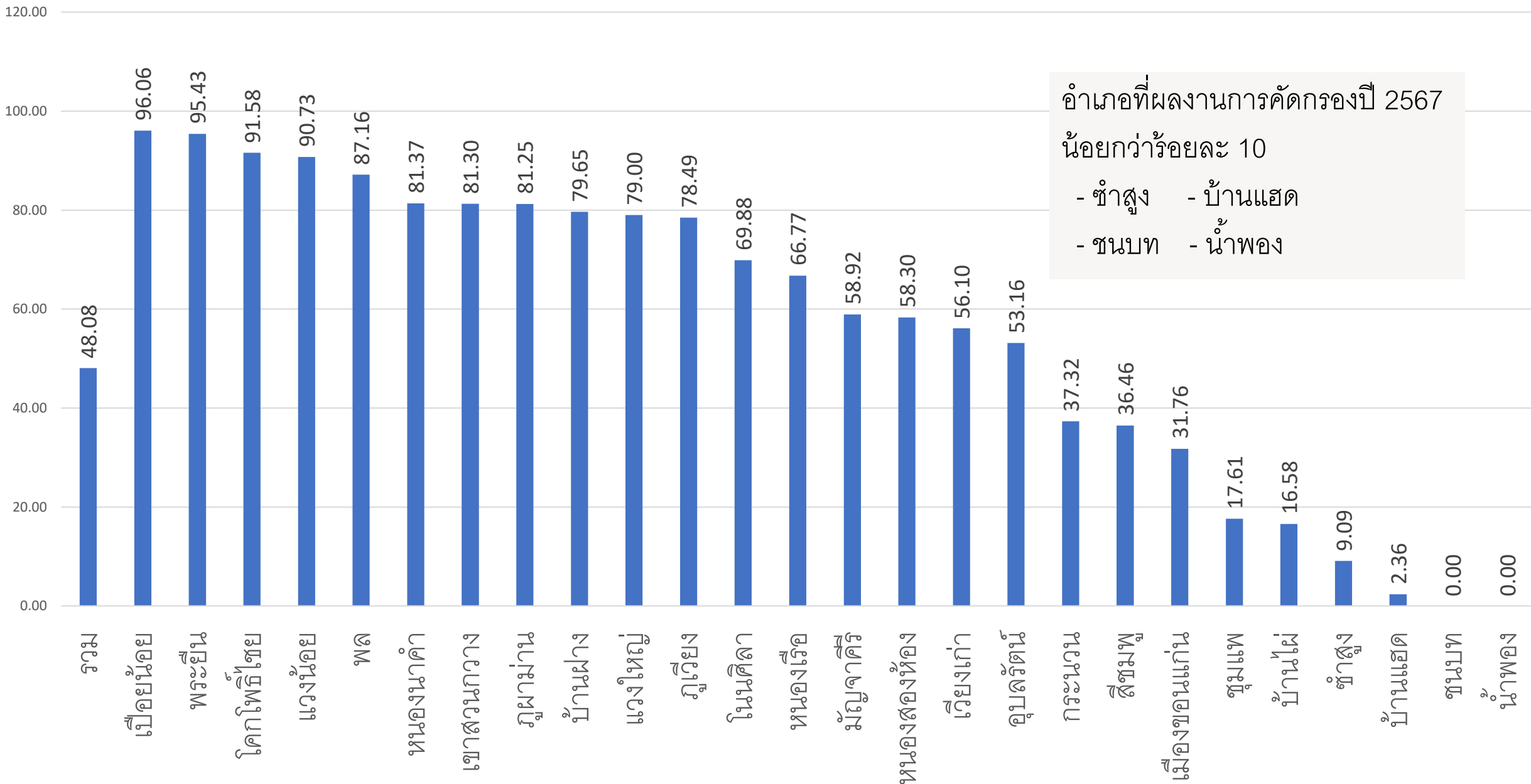
	ตัวชี้วัด	ค่าเป้าหมาย
มะเร็ง   	ร้อยละของผู้ที่ได้รับการคัดกรองมะเร็งปากมดลูก	ร้อยละ 60
	ร้อยละของผู้ที่มีผลผิดปกติ (มะเร็งปากมดลูก) ได้รับการส่งกล้อง colposcopy	ร้อยละ 95
	ร้อยละของประชากรเป้าหมายได้รับการคัดกรองมะเร็งลำไส้ใหญ่	ร้อยละ 80
	ร้อยละของผู้ที่มีผลผิดปกติ (มะเร็งลำไส้ใหญ่) ได้รับการส่งกล้อง colonoscopy	ร้อยละ 80
	ร้อยละของประชากรเป้าหมายได้รับการคัดกรองรอยโรคในช่องปาก	ร้อยละ 70
	ร้อยละของผู้ที่มีผลผิดปกติ (มะเร็งช่องปาก) ได้รับการตัดชิ้นเนื้อและตรวจทางพยาธิวิทยา	ร้อยละ 95
	ร้อยละของผู้ป่วยมะเร็งสามารถเข้าสู่กระบวนการรักษาได้ภายใน 1 เดือนนับตั้งแต่วันที่ได้รับการวินิจฉัย	ร้อยละ 80

Service plan สาขาสุขภาพช่องปาก เขตสุขภาพที่ 7

ประเด็นกำกับติดตาม

- โรงพยาบาลมีผู้ช่วยทันตแพทย์เท่ากับจำนวนทันตแพทย์ (1 ทันตแพทย์ 1 ญาติ 1 ผู้ช่วยทันตแพทย์)
- ประชาชนได้รับการรักษา ส่งเสริม ป้องกัน และฟื้นฟูทางทันตกรรมที่เหมาะสมตามกลุ่มวัย
- จังหวัดมีการดำเนินงานคัดกรอง ส่งต่อรักษา และติดตามดูแลที่เกี่ยวข้องกับรอยโรคเสี่ยงมะเร็งและมะเร็งช่องปากในประชาชนอายุ 40 ปีขึ้นไป
- สัดส่วนงานทันตกรรมเพื่อเก็บรักษาฟันต่องานถอนฟันเพิ่มขึ้น เป้าหมายปี 2567 คือ **1:1**

ร้อยละการคัดกรองรอยโรคช่องปากและมะเร็งช่องปากกลุ่ม 40 ปีขึ้นไป (ก่อนสูงอายุและสูงอายุ **HDC 5๕.ค.66**)



ประชาชนได้รับการรักษา ส่งเสริม ป้องกัน และฟื้นฟูทางทันตกรรมที่เหมาะสมตามกลุ่มวัย

บริการ	2566	2567	2568	2569	2570
หญิงตั้งครรภ์ได้ตรวจและอุด/ขัดฟัน	19.57	50	60	70	80
เด็ก 0-2 ปี ได้ตรวจสุขภาพช่องปาก	42.44	50	50	50	50
เด็ก 3 ปี ได้ตรวจสุขภาพช่องปาก	34.72	50	50	50	50
เด็ก 3 ปี ปราศจากฟันผุ	77.43	75	76	77	78
เด็ก 12 ปี ได้ตรวจสุขภาพช่องปาก	28.10	50	50	50	50
เด็ก 12 ปี ฟันดีไม่มีผุ (cavity free)	77.78	75	77	79	80
ประชาชนอายุ 15-59 ปีได้รับบริการทันตกรรม	10.88	10	12	14	16

แผนงาน

- ประสาน รพ.สต. ดำเนินการ PP ทุกกลุ่มวัย
- ติดตามข้อมูลการดำเนินงานในการประชุม กวป. กสพ. ทุกจังหวัด
- ฟื้นฟูงาน PP ให้กับเจ้าพนักงานทันตฯ ทุกปี

แนวทางการทำงานทันตภิบาลในจังหวัดขอนแก่น

- ปฏิบัติตามแนวทางการปฏิบัติงานบริการทันตกรรมของนักวิชาการสาธารณสุข(ทันตสาธารณสุข) และ
เจ้าพนักงานทันตสาธารณสุข จังหวัดขอนแก่น ปี ๒๕๖๐

เพิ่มเติมในประเด็นต่อไปนี้

□ การจำแนกประเภทผู้รับบริการ แบ่งเป็น ๒ ประเภท

1. กลุ่มผู้รับบริการทางทันตกรรม เป็นผู้มีสุขภาพร่างกายปกติ(ASA ระดับ I) หรือผู้มีโรคทางระบบเล็กน้อย(ASA ระดับ II)
2. กลุ่มผู้ป่วยทางทันตกรรม เป็น ผู้มีโรคทางระบบ ASA ระดับ III ขึ้นไป

กำหนดเกณฑ์ให้ทันตภิบาลใน รพ.สต. ให้บริการได้ในประชาชนกลุ่มปกติทุกคน (ASA ระดับ I และ ระดับ II)

□ แบ่งกลุ่มกิจกรรมเป็น ๒ ประเภท คือ ด้านทันตสาธารณสุข และ ด้านบริการทันตกรรม

แนวทางการทำงานทันตภิบาลในโรงพยาบาลส่งเสริมสุขภาพตำบล จังหวัดขอนแก่น

๑. กิจกรรมด้านทันตสาธารณสุข กิจกรรมสำคัญที่ติดตามกำกับคือ ๑๕ กิจกรรมหลัก ได้แก่

กลุ่มหญิงตั้งครรภ์คลินิกฝากครรภ์ (ANC)

- ๑.๑. การตรวจสุขภาพช่องปาก
- ๑.๒. บริการฝึกแปรงแบบลงมือปฏิบัติและ plaque control
- ๑.๓. การให้บริการทันตกรรม เช่น ขูดหินปูน อุดฟัน เป็นต้น

คลินิกส่งเสริมสุขภาพเด็กดี (WCC)

- ๑.๔. การตรวจสุขภาพช่องปาก
- ๑.๕. การฝึกพ่อแม่/ผู้ดูแลเด็กแปรงแบบลงมือปฏิบัติและ plaque control
- ๑.๖. การทาฟลูออไรด์วานิชให้เด็กในคลินิกส่งเสริมสุขภาพเด็กดี

ศูนย์พัฒนาเด็กเล็ก

- ๑.๗. การตรวจสุขภาพช่องปาก
- ๑.๘. การทาฟลูออไรด์วานิชในเด็กที่เป็นกลุ่มเสี่ยงอย่างน้อยปีละ ๑ ครั้ง
- ๑.๙. การให้บริการทันตกรรมในเด็กอายุ ๓-๕ ปี

โรงเรียนประถมศึกษา

- ๑.๑๐. การตรวจช่องปากเด็กอายุ ๖ ปี
- ๑.๑๑. การเคลือบหลุมร่องฟันกรามแท้ซี่ที่ ๑ ในเด็กอายุ ๖ ปี
- ๑.๑๒. การให้บริการทันตกรรมในเด็กอายุ ๖-๑๒ ปี

กลุ่มผู้ป่วยเรื้อรัง

- ๑.๑๓. การตรวจคัดกรองสุขภาพช่องปากผู้ป่วยเบาหวาน

กลุ่มผู้สูงอายุ

- ๑.๑๔. การตรวจสุขภาพช่องปากผู้สูงอายุ

กลุ่มวัยทำงาน

- ๑.๑๕. การให้บริการทันตกรรมในวัยทำงาน

ตัวชี้วัดผลดำเนินงานด้านสุขภาพช่องปาก รพ.สต.จังหวัดขอนแก่น ปี ๒๕๖๗

1. ตัวชี้วัดด้านทันตสาธารณสุข จาก 15 กิจกรรม

- กลุ่มหญิงตั้งครรภ์คลินิกฝากครรภ์ (ANC)
 - ร้อยละหญิงตั้งครรภ์ได้รับการทันตกรรม (OHSP17.3) เป้าหมายร้อยละ 50
- คลินิกส่งเสริมสุขภาพเด็กดี (WCC)
 - ร้อยละเด็ก 0-2 ปี ผู้ปกครองได้รับการฝึกแปรงฟันแบบลงมือปฏิบัติ (OHSP17.5) เป้าหมายร้อยละ 50
- ศูนย์พัฒนาเด็กเล็ก
 - ร้อยละเด็ก 3-5 ปี เคลือบ/ทา ฟลูออไรด์เฉพาะที่ (OHSP17.9) เป้าหมายร้อยละ 50
- โรงเรียนประถมศึกษา
 - ร้อยละเด็ก 6-12 ปี ได้รับการทันตกรรม (OHSP17.13) เป้าหมายร้อยละ 50
- กลุ่มผู้ป่วยเรื้อรัง
 - ร้อยละผู้ป่วยเบาหวานได้ตรวจสุขภาพช่องปาก (OHSP17.14) เป้าหมายร้อยละ 50
- กลุ่มผู้สูงอายุ
 - ร้อยละผู้สูงอายุที่มารับบริการทันตกรรมได้รับการตรวจช่องปากและคัดกรองมะเร็งช่องปาก เป้าหมายร้อยละ 40
- กลุ่มวัยทำงาน
 - ร้อยละกลุ่มก่อนวัยผู้สูงอายุ(40-59 ปี) ที่มารับบริการทันตกรรม ได้รับการตรวจช่องปากและคัดกรองมะเร็งช่องปาก เป้าหมายร้อยละ 40

THANK YOU

