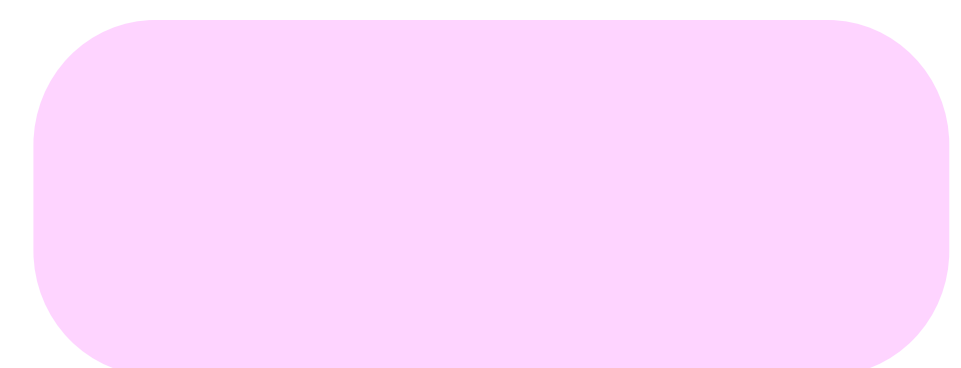
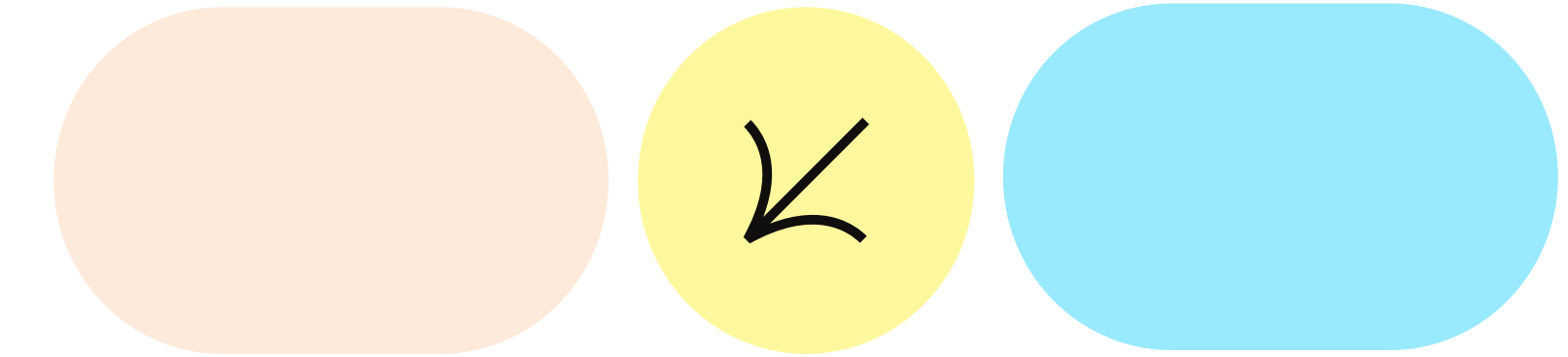
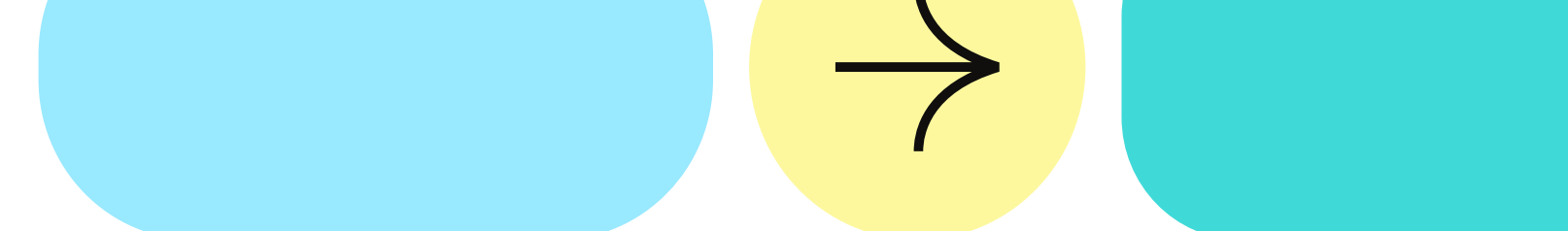


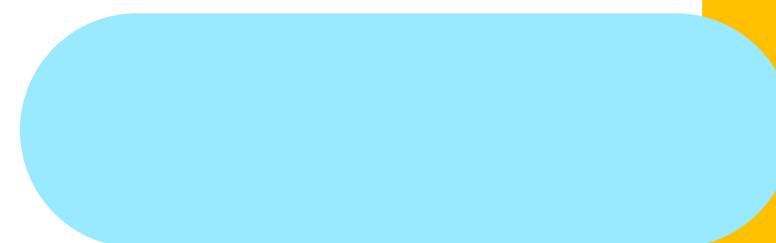
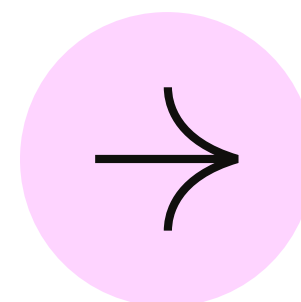
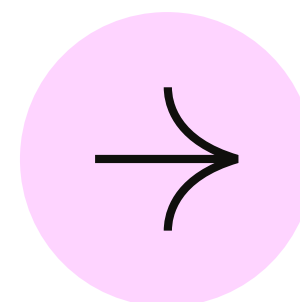
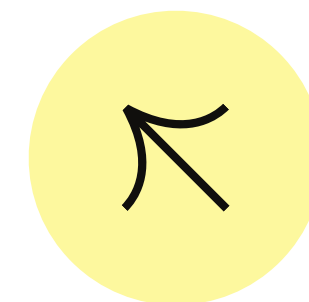
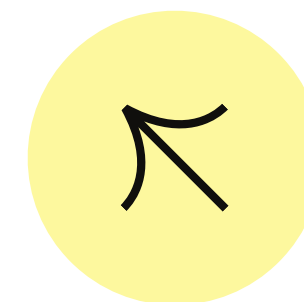
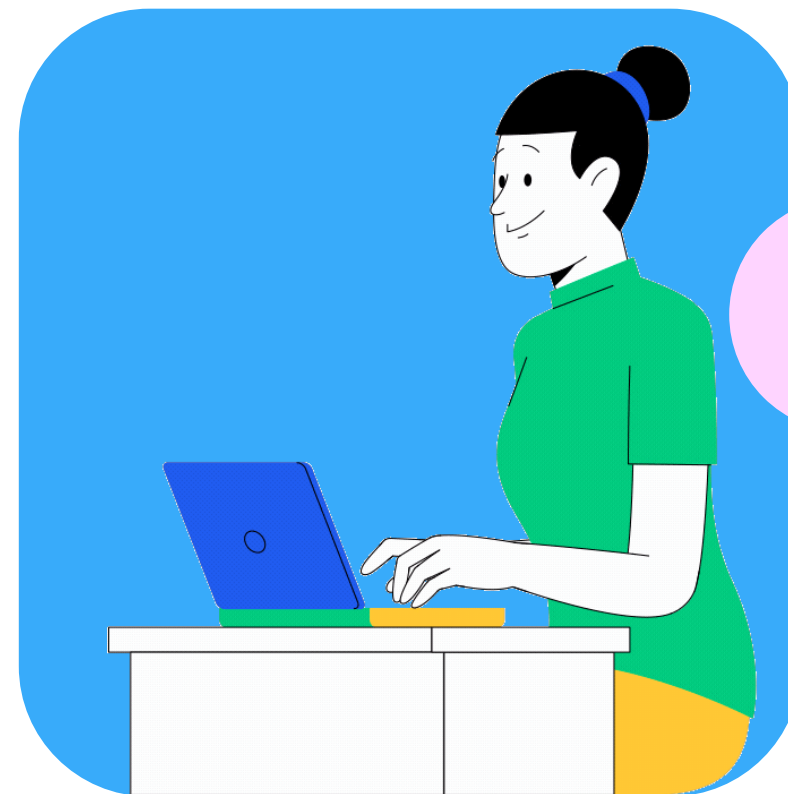
แนวทางการ ดำเนินการในการ บริหารครอบครัว 65-69



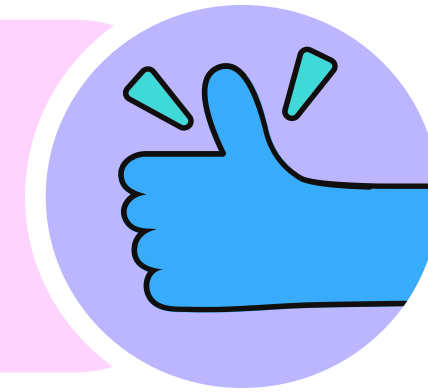


Step 1

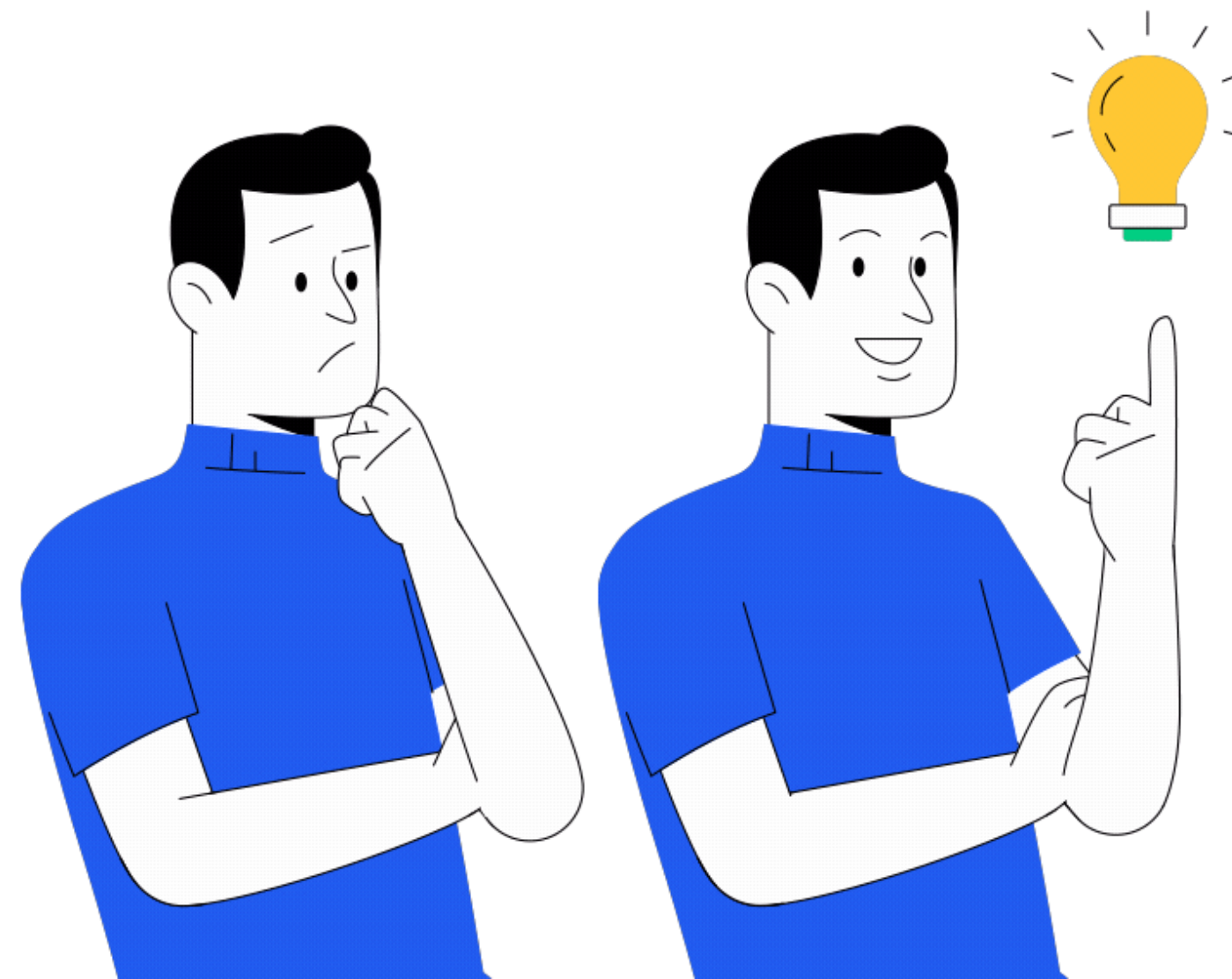
ให้บริหารกรอบอัตรากำลังในภาพรวมเขต
สุขภาพไม่เกินร้อยละ 85 และสามารถใช้ในการ
การวางแผนและบริหารจัดการกำลังคนได้
ตั้งแต่วันที่ 11 สิงหาคม 2566 ซึ่งเป็นวันที่
อ.ก.พ. กระทรวงสาธารณสุขมีมติอนุมัติ
จนถึงวันที่ 8 กุมภาพันธ์ 2567



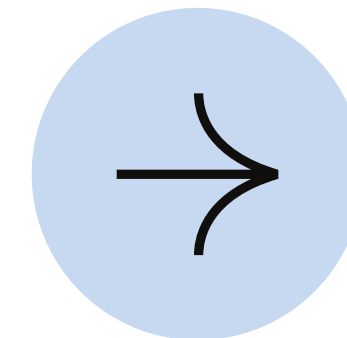
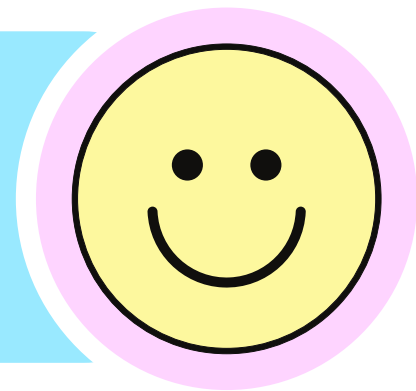
Step 2



สำหรับการบริหารกรอบอัตรากำลัง**กลุ่มงาน/งาน**
สามารถดำเนินการตามแนวทางและคู่มือ
การบริหารกรอบอัตรากำลัง ตามที่ สป. กำหนด
เสนอเขตสุขภาพเพื่อพิจารณาต่อไป



Step 3



การบริหารกรอบอัตรากำลัง ปี 2567 – 2569
ตั้งแต่วันที่ 9 กุมภาพันธ์ 2567 เป็นต้นไป

→ ให้บริหารจัดการในภาพรวมเขตสุขภาพ ไม่เกินร้อยละ 100
ทั้งนี้ ให้เป็นอำนาจของผู้ตรวจฯ
ในการอนุมัติการบริหารกรอบอัตรากำลัง
ในภาพรวมของเขตสุขภาพ

Step 4



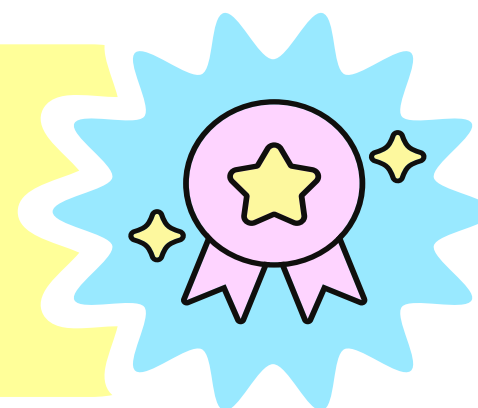
เนื่องจากการจ้างงานประเภทอื่นที่ไม่ได้อยู่ภายใต้กรอบอัตรากำลัง
ดังนั้น ให้ลดหรือยุติการจ้างเหมาบริการ
หรือลูกจ้างชั่วคราวรายวัน/รายคาบ

โดยให้จ้างเป็นพนักงานกระทรวงสาธารณสุข
หรือลูกจ้างชั่วคราวรายเดือนแทน เพื่อให้สามารถบริหารจัดการภายใต้
กรอบอัตรากำลังของเขตสุขภาพ





Step 5



สำหรับแนวทางการดำเนินการกรณีหน่วยงานจัดตั้งกลุ่มงานใหม่
หรือเปิดหน่วยงานใหม่หรือการปรับระดับหน่วยงาน
หรือเปลี่ยนชื่อกลุ่มงาน/หน่วยงาน
ให้ดำเนินการตามหลักเกณฑ์และเงื่อนไขตามที่ สป. กำหนด

