

โครงสร้างและภารกิจของหน่วยงานในราชการบริหารส่วนภูมิภาค
 สังกัดสำนักงานปลัดกระทรวงสาธารณสุข ระยะ 5 ปี
 (พ.ศ. 2565 – 2569)

สำนักงานสาธารณสุขจังหวัด (สสจ.)

โรงพยาบาลศูนย์ (รพศ.) / โรงพยาบาลทั่วไป (รพท.)

โรงพยาบาลชุมชน (รพช.)

สำนักงานสาธารณสุขอำเภอ (สสอ.)

โรงพยาบาลส่งเสริมสุขภาพตำบล (รพ.สต.) /
 สถานีอนามัยเฉลิมพระเกียรติ 60 พรรษา นวมินทราชินี (สอน.)

เอกสารทางราชการ สำนักงานปลัดกระทรวงสาธารณสุข
 มติ อ.ก.พ. สำนักงานปลัดกระทรวงสาธารณสุข ในการประชุม ครั้งที่ 7/2566 เมื่อวันที่ 24 กรกฎาคม 2566
 และ มติ อ.ก.พ. กระทรวงสาธารณสุข ในการประชุม ครั้งที่ 5/2566 เมื่อวันที่ 11 สิงหาคม 2566

โครงสร้างหน่วยงานในราชการบริหารส่วนภูมิภาค สังกัดสำนักงานปลัดกระทรวงสาธารณสุข

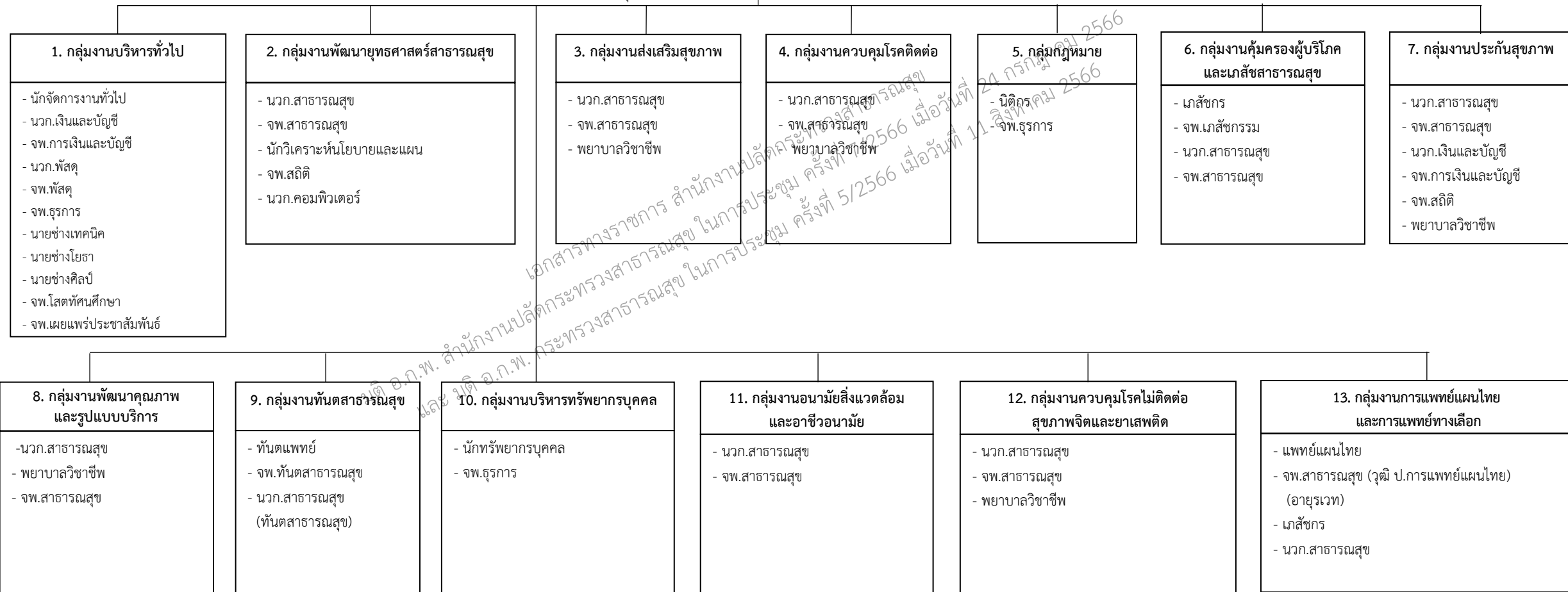
สำนักงานสาธารณสุขจังหวัด

นายแพทย์สาธารณสุขจังหวัด (ผู้อำนวยการเฉพาะด้าน (แพทย์) สูง)

- นายแพทย์ (ด้านเวชกรรมป้องกัน)
- ทันตแพทย์ (ด้านทันตสาธารณสุข)
- เกษัชกร (ด้านเภสัชสาธารณสุข)
- นักวิชาการสาธารณสุข (ด้านบริหารทางวิชาการ)

- นายแพทย์ (ด้านเวชกรรมป้องกัน)**
- นักวิชาการสาธารณสุข (ด้านส่งเสริมพัฒนา)
- นักวิเคราะห์นโยบายและแผน/นักวิชาการสาธารณสุข/นักวิชาการสาธารณสุข (ด้านบริหารสาธารณสุข)

ภารกิจสนับสนุนการดำเนินงานเขตสุขภาพ*



หมายเหตุ ** กำหนดเป็นตำแหน่งที่ 2 ได้ ตามหลักเกณฑ์ที่ สป.กำหนด



หมายเหตุ *สำนักงานสาธารณสุขจังหวัดที่มีภารกิจสนับสนุนการดำเนินงานเขตสุขภาพ เฉพาะสำนักงานสาธารณสุขจังหวัดที่เป็นที่ตั้งสำนักงานเขตสุขภาพ จำนวน 12 จังหวัด ได้แก่ (เขตสุขภาพที่ 1 เชียงใหม่), (เขตสุขภาพที่ 2 พิษณุโลก), (เขตสุขภาพที่ 3 นครสวรรค์), (เขตสุขภาพที่ 4 สระบุรี), (เขตสุขภาพที่ 5 ราชบุรี), (เขตสุขภาพที่ 6 ชลบุรี), (เขตสุขภาพที่ 7 ขอนแก่น), (เขตสุขภาพที่ 8 อุดรธานี), (เขตสุขภาพที่ 9 นครราชสีมา), (เขตสุขภาพที่ 10 อุบลราชธานี), (เขตสุขภาพที่ 11 สุราษฎร์ธานี), (เขตสุขภาพที่ 12 สงขลา)

สำนักงานสาธารณสุขจังหวัด

นายแพทย์สาธารณสุขจังหวัด (ผู้อำนวยการเฉพาะด้าน (แพทย์) สูง)

1. กลุ่มงานบริหารทั่วไป

1. งานการเงินและการบัญชี
2. งานบริหารงบประมาณและการเฝ้าระวังทางการเงิน
3. งานตรวจสอบและควบคุมภายใน
4. งานพัสดุ ก่อสร้างและการซ่อมบำรุง
5. งานธุรการและการบริหารยานพาหนะ
6. งานสำนักงานเลขานุการและอำนวยการ
7. งานประชาสัมพันธ์

2. กลุ่มงานพัฒนายุทธศาสตร์สาธารณสุข

1. งานพัฒนายุทธศาสตร์สุขภาพ
2. งานข้อมูลข่าวสารและเทคโนโลยีสารสนเทศ
3. งานนิเทศและประเมินผล
4. งานสาธารณสุขพื้นที่พิเศษ/พื้นที่เฉพาะ
5. งานนโยบายและโครงการพิเศษ
เช่น โครงการพระราชดำริ สมัชชาสุขภาพ
งานกระจายอำนาจ ฯลฯ
6. งานวิจัยและพัฒนาที่เกี่ยวข้องกับงานพัฒนายุทธศาสตร์
สาธารณสุข

3. กลุ่มงานส่งเสริมสุขภาพ

1. งานส่งเสริมสุขภาพตามกลุ่มวัย
 - แม่และเด็ก
 - วัยเรียน
 - วัยรุ่น
 - วัยทำงาน
 - วัยสูงอายุ
2. งานพัฒนาพฤติกรรมสุขภาพ
3. งานประเมินผลกระทบต่อสุขภาพ
4. งานวิจัยและพัฒนาที่เกี่ยวข้องกับงานส่งเสริมสุขภาพ

4. กลุ่มงานควบคุมโรคติดต่อ

1. งานควบคุมโรคติดต่อทั่วไป
2. งานควบคุมโรคติดต่อในพื้นที่เฉพาะ
3. งานสอบสวนโรค
 - งานประเมินปัญหาสุขภาพโรคติดต่อในพื้นที่
 - พัฒนาระบบเฝ้าระวังและควบคุมโรค
4. งานเฝ้าระวังโรคทางระบาดวิทยา
5. งานบริหารจัดการภัยพิบัติ
6. งานวิจัยและพัฒนาที่เกี่ยวข้องกับงานควบคุมโรคติดต่อ

5. กลุ่มกฎหมาย

1. งานดำเนินการทางวินัยและเสริมสร้างวินัย
และระบบคุณธรรม
2. งานอุทธรณ์ และร้องทุกข์
3. งานกฎหมายและคดี
(หมายรวมถึง พรบ.ต่าง ๆ
เช่น พรบ.ข้อมูลข่าวสาร เป็นต้น)
4. งานนิติกรรมและสัญญา

6. กลุ่มงานคุ้มครองผู้บริโภคและเภสัชสาธารณสุข

1. งานมาตรฐานผลิตภัณฑ์และสถานประกอบการด้านสุขภาพ
2. งานคุ้มครองสิทธิผู้บริโภคด้านสาธารณสุข
3. งานพัฒนาระบบยาและเวชภัณฑ์
4. งานส่งเสริมและสนับสนุนธุรกิจสุขภาพ
5. งานมาตรฐานสถานพยาบาลและการประกอบโรคศิลปะ
6. งานอาหารปลอดภัย
7. งานวิจัยและพัฒนาที่เกี่ยวข้องกับงานคุ้มครองผู้บริโภค
และเภสัชสาธารณสุข

7. กลุ่มงานประกันสุขภาพ

1. งานบริหารจัดการข้อมูลผู้มีสิทธิและจำแนกประเภทผู้รับบริการเพื่อให้ได้รับการดูแลตามสิทธิ
ประกันสุขภาพอย่างเหมาะสม
2. งานบริหารกองทุนต่าง ๆ เช่น กองทุนหลักประกันสุขภาพ กองทุนประกันสังคม กองทุนแรงงานต่างด้าว
กองทุนบุคคลผู้มีปัญหาสถานะและสิทธิ เป็นต้น ร่วมวางแผนจำหน่ายและบริหารทรัพยากร
สุขภาพอย่างเป็นธรรมให้เหมาะสมกับผู้รับบริการ (Discharge Planning) ตามเงื่อนไขของ
กองทุนสุขภาพต่าง ๆ ร่วมกับทีมนำทางคลินิก (Patient care team)
3. งานบริหารจัดการการเงินการคลัง
4. งานคุ้มครองสิทธิ การรับเรื่องร้องเรียน
5. งานบริหารการชดเชย ตรวจสอบเวชระเบียนและงานทบทวนผลลัพธ์บริการทางการแพทย์
6. งานพยาบาลผู้จัดการรายกรณี (Case Management) ผู้รับบริการทุกกลุ่มวัยที่ได้รับการ
สุขภาพทั่วไปหรือเฉพาะกลุ่มโรค รวมทั้งผู้ที่มีความเสียหายจากบริการสาธารณสุข
7. วิเคราะห์ วิจัย ประเมินผล ทบทวนและให้ข้อเสนอแนะเกี่ยวกับการบริหารทรัพยากร
สุขภาพทางการแพทย์และการพยาบาล (Utilization Review) และการประกันสุขภาพ
ตามหลักวิชาการอย่างมีคุณภาพตามมาตรฐาน คุ่มค่า และเหมาะสม

8. กลุ่มงานพัฒนาคุณภาพและรูปแบบบริการ

1. งานพัฒนาคุณภาพบริการทุกมาตรฐาน
2. งานพัฒนาคุณภาพการบริหาร
3. งานพัฒนาระบบบริการปฐมภูมิและระบบสุขภาพอำเภอ
4. งานสนับสนุนแผนพัฒนาระบบบริการสุขภาพ
5. งานพัฒนาระบบส่งต่อ
6. งานสุศึกษาและประชาสัมพันธ์
7. งานสนับสนุนการสร้าง สุขภาพภาคประชาชน
8. งานวิจัยและพัฒนาที่เกี่ยวข้องกับงานพัฒนาคุณภาพ
และรูปแบบบริการ

สำนักงานสาธารณสุขจังหวัด

นายแพทย์สาธารณสุขจังหวัด (ผู้อำนวยการเฉพาะด้าน (แพทย์) สูง)

9. กลุ่มงานทันตสาธารณสุข

1. งานพัฒนาระบบทันตสุขภาพ
2. งานส่งเสริม ป้องกันและเฝ้าระวังทันตสุขภาพตามกลุ่มวัย
3. งานสนับสนุนบริการทันตกรรมในหน่วยบริการทุกระดับ
4. งานวิจัยและพัฒนาที่เกี่ยวข้องกับงานทันตสาธารณสุข

10. กลุ่มงานบริหารทรัพยากรบุคคล

- งานบริหารกำลังคน
1. งานวางแผนกำลังคน
 2. งานสรรหาและบรรจุแต่งตั้ง
 3. งานฐานข้อมูลทรัพยากรบุคคล
 4. ทะเบียนประวัติและเครื่องราชอิสริยาภรณ์
 5. งานสวัสดิการและสิทธิประโยชน์
 6. งานประเมินคุณสมบัติบุคคลและผลงาน ชำนาญตำแหน่งที่สูงขึ้น และงานประเมินผลการปฏิบัติงานราชการ
 7. งานเงินเดือน
- งานพัฒนาบุคลากร
1. งานพัฒนาบุคลากร (ด้านบริหาร/ด้านบริหาร ด้านวิชาการ)
 2. งานส่งเสริมสนับสนุนการทำงานวิจัย
 3. งานลาศึกษาและฝึกอบรม

11. กลุ่มงานอนามัยสิ่งแวดล้อมและอาชีวอนามัย

1. งานอาชีวอนามัยและควบคุมโรคจากสิ่งแวดล้อม
2. งานพัฒนาอนามัยสิ่งแวดล้อม
3. งานตามกฎหมายหรือ พรบ.อื่น ที่เกี่ยวข้อง เช่น พรบ.สาธารณสุข 2535 เป็นต้น
4. งานประเมินผลกระทบด้านสุขภาพและสิ่งแวดล้อม
5. งานวิจัยและพัฒนาที่เกี่ยวข้องกับงานอนามัยสิ่งแวดล้อมและอาชีวอนามัย

12. กลุ่มงานควบคุมโรคไม่ติดต่อ สุขภาพจิตและยาเสพติด

1. งานป้องกันและควบคุมโรคไม่ติดต่อ (เบาหวาน ความดันโลหิตสูง หลอดเลือดหัวใจ หลอดเลือดสมอง มะเร็ง ฯลฯ)
2. งานพัฒนาคุณภาพชีวิตคนพิการ
3. งานอุบัติเหตุและบริการแพทย์ฉุกเฉิน
4. งานป้องกันและควบคุมการบริโภคสุราและยาสูบ
5. งานสุขภาพจิต
6. งานยาเสพติดและงานบำบัดยาเสพติด
 - บริหารจัดการองค์กรงานยาเสพติดของหน่วยงานแบบบูรณาการ
 - ป้องกันและแก้ไขปัญหาเสพติดด้านการบำบัดรักษาและฟื้นฟูสมรรถภาพของผู้ป่วยยาเสพติด
 - ป้องกันกลุ่มเสี่ยงให้มีโอกาสเกี่ยวข้องกับยาเสพติด
7. งานวิจัยและพัฒนาที่เกี่ยวข้องกับงานควบคุมโรคไม่ติดต่อ สุขภาพจิตและยาเสพติด

13. กลุ่มงานการแพทย์แผนไทยและการแพทย์ทางเลือก

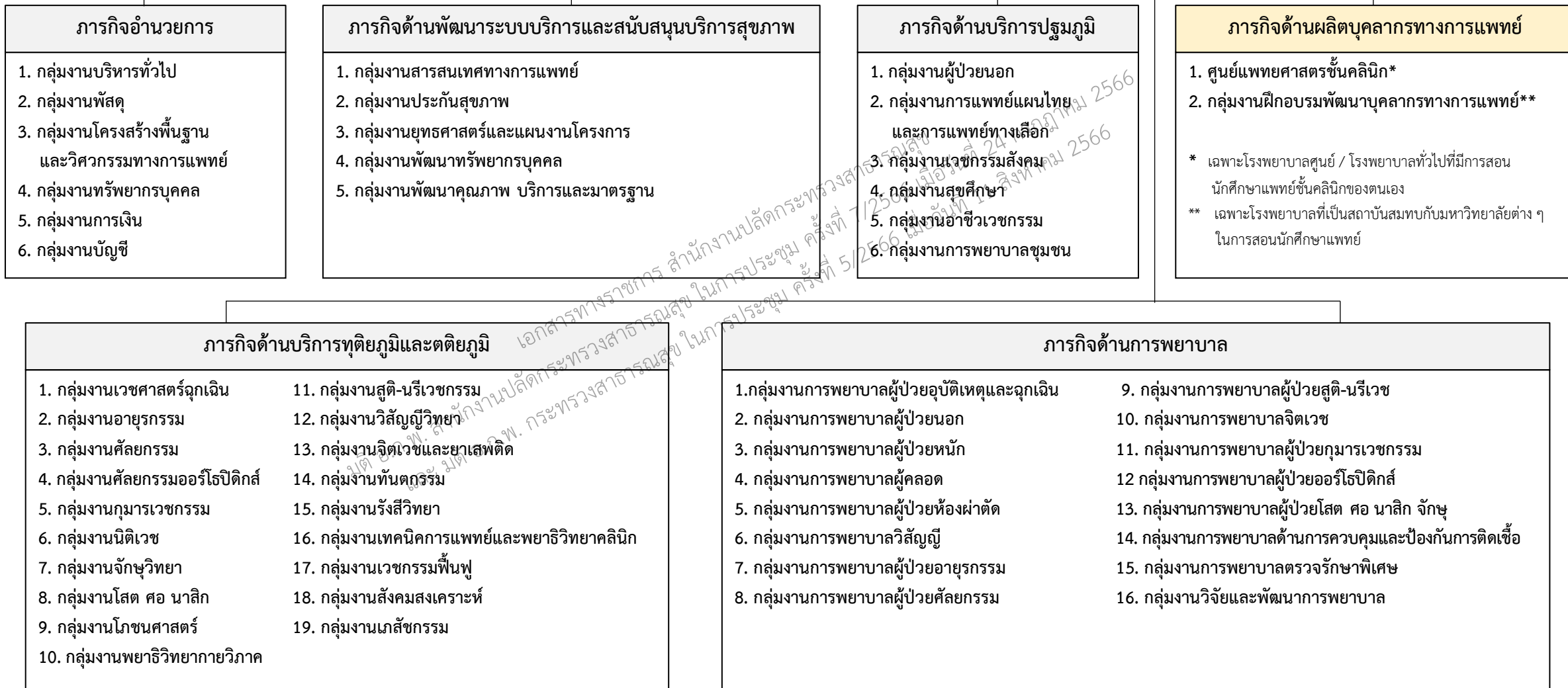
1. งานพัฒนาระบบบริหารงานแพทย์แผนไทยและการแพทย์ทางเลือก
2. งานพัฒนาและส่งเสริมบริการการแพทย์แผนไทยและการแพทย์ทางเลือก
3. งานพัฒนาระบบข้อมูลและเทคโนโลยีทางการแพทย์แผนไทย
4. งานวิชาการและพัฒนาบุคลากรแพทย์แผนไทยและงานวิจัย
5. งานคุ้มครองภูมิปัญญาแพทย์แผนไทย
6. งานวิจัยและพัฒนาที่เกี่ยวข้องกับงานการแพทย์แผนไทยและการแพทย์ทางเลือก

โรงพยาบาลศูนย์/โรงพยาบาลทั่วไป

ผู้อำนวยการโรงพยาบาล ผู้อำนวยการเฉพาะด้าน (แพทย์) สูง

- นายแพทย์ (ทว) - ทันตแพทย์ (ชช) - เภสัชกร (ชช)
- พยาบาลวิชาชีพ (ชช) - นักรังสีการแพทย์ (ชช)
- นักกายภาพบำบัด (ชช) - นักเทคนิคการแพทย์ (ชช)

- รองผู้อำนวยการฝ่ายการแพทย์* (นายแพทย์)
- รองผู้อำนวยการฝ่ายบริหาร*
(นักจัดการงานทั่วไป/นักวิเคราะห์นโยบายและแผน/นักวิชาการสาธารณสุข
(ด้านบริหารโรงพยาบาล))
- รองผู้อำนวยการฝ่ายการพยาบาล* (หัวหน้าพยาบาล)



โรงพยาบาลศูนย์/โรงพยาบาลทั่วไป

ผู้อำนวยการโรงพยาบาล ผู้อำนวยการเฉพาะด้าน (แพทย์) สูง

- นายแพทย์ (ทว) -
- ทันตแพทย์ (ชช) -
- เภสัชกร (ชช) -
- พยาบาลวิชาชีพ (ชช) -
- นักรังสีการแพทย์ (ชช) -
- นักกายภาพบำบัด (ชช) -
- นักเทคนิคการแพทย์ (ชช) -

- รองผู้อำนวยการฝ่ายการแพทย์* (นายแพทย์)
- รองผู้อำนวยการฝ่ายบริหาร*
(นักจัดการงานทั่วไป/นักวิเคราะห์นโยบายและแผน/นักวิชาการสาธารณสุข (ด้านบริหารโรงพยาบาล))
- รองผู้อำนวยการฝ่ายการพยาบาล* (หัวหน้าพยาบาล)

ภารกิจอำนาจการ

1. กลุ่มงานบริหารทั่วไป

- นักจัดการงานทั่วไป
- นิติกร
- จพ.ธุรการ
- นายช่างเทคนิค
- นายช่างศิลป์
- นักประชาสัมพันธ์
- จพ.เผยแพร่ประชาสัมพันธ์

2. กลุ่มงานพัสดุ

- นวก.พัสดุ
- จพ.พัสดุ

3. กลุ่มงานโครงสร้างพื้นฐานและวิศวกรรมทางการแพทย์

- วิศวกรโยธา/วิศวกรเครื่องกล/
วิศวกรไฟฟ้า/วิศวกรสิ่งแวดล้อม/
วิศวกร/วิศวกร (ชีวการแพทย์)
- นายช่างเทคนิค
- จพ.ธุรการ

4. กลุ่มงานทรัพยากรบุคคล

- นักทรัพยากรบุคคล
- จพ.ธุรการ

5. กลุ่มงานการเงิน

- นวก.เงินและบัญชี
- จพ.การเงินและบัญชี

6. กลุ่มงานบัญชี

- นวก.เงินและบัญชี
- จพ.การเงินและบัญชี

หมายเหตุ * เป็นการมอบหมายให้ปฏิบัติหน้าที่รองผู้อำนวยการฝ่าย

โรงพยาบาลศูนย์/โรงพยาบาลทั่วไป

ผู้อำนวยการโรงพยาบาล ผู้อำนวยการเฉพาะด้าน (แพทย์) สูง

ภารกิจด้านอำนวยการ

รับผิดชอบการบริหารจัดการทรัพยากร ของกลุ่มงานบริหารทั่วไป กลุ่มงานทรัพยากรบุคคล กลุ่มงานการเงิน กลุ่มงานบัญชี กลุ่มงานพัสดุ และกลุ่มงานโครงสร้างพื้นฐานและวิศวกรรมทางการแพทย์ เพื่อสนับสนุนการบริการให้บรรลุวัตถุประสงค์ของโรงพยาบาล

1. กลุ่มงานบริหารทั่วไป

รับผิดชอบการบริหารจัดการทั่วไป ได้แก่

- **งานธุรการทั่วไป** มีหน้าที่จัดการระบบงานและสนับสนุนการปฏิบัติงานของงานต่าง ๆ ได้แก่ งานเลขานุการ งานเคหะบริการและอาคารสถานที่ งานบริการยานพาหนะ งานรักษาความปลอดภัย งานสิ่งแวดล้อมและความปลอดภัย งานจัดการของเสีย งานประชาสัมพันธ์และบริการทั่วไป

- **งานสารบรรณ** มีหน้าที่จัดวางระบบสารบรรณตั้งแต่การรับ การส่ง การจัดเก็บ และการทำลายให้เป็นไปตามระเบียบแบบแผนของทางราชการ

- **งานนิติการ** มีหน้าที่ให้คำปรึกษา ความเห็นตามกฎหมาย จัดทำ/ตรวจสอบนิติกรรมและสัญญา ดำเนินการทางวินัยและเสริมสร้างวินัยและระบบคุณธรรม

งานรับเรื่องร้องเรียน ร้องทุกข์

งานดำเนินคดีอาญา คดีแพ่ง คดีปกครอง คดีตามกฎหมาย

คุ้มครองผู้บริโภคด้านสาธารณสุข

งานเผยแพร่ความรู้ด้านกฎหมาย

งานดำเนินมาตรการทางปกครอง

งานไกล่เกลี่ยข้อพิพาท

งานความรับผิดชอบละเมิด

งานด้านกฎหมายทั่วไปหรืออื่น ๆ

- **ซักฟอก** มีหน้าที่บริหารจัดการเครื่องนุ่งห่มของผู้ป่วยทุกประเภท ให้มีความสะอาดเพียงพอ โดยจัดวางระบบของการซักผ้า การซักผ้า การอบผ้า การเก็บรักษาผ้าและการบริการผ้าตามหอผู้ป่วย

2. กลุ่มงานพัสดุ

รับผิดชอบควบคุมกำกับดูแลแผนกพัสดุ งานธุรการของฝ่าย งานการจัดซื้อ/จัดจ้าง งานบริหาร คลัง พัสดุ งานควบคุมเจ้าหน้าที่

3. กลุ่มงานโครงสร้างพื้นฐานและวิศวกรรมทางการแพทย์

รับผิดชอบ master plan อาคารสถานที่ บริหารจัดการความพอเพียง พร้อมใช้บำรุงรักษา อาคารสถานที่ สิ่งแวดล้อม และภูมิทัศน์

- **แผนกซ่อมบำรุง** ควบคุมกำกับดูแลงานซ่อมอุปกรณ์การแพทย์ งานช่างไฟฟ้า งานช่างโยธาและสุขาภิบาล งานช่างทำความเย็น งานช่างเครื่องกล งานช่างเชื่อม

4. กลุ่มงานทรัพยากรบุคคล

งานบรรจุ/แต่งตั้ง/อัตราค้าง รับผิดชอบการบรรจุ/การบรรจุกลับบุคคลเข้ารับราชการ จัดทำ ก.พ.7 และแฟ้มประวัติข้าราชการใหม่ การเปลี่ยนสายงานข้าราชการ/การเลื่อนระดับ การบริหารจัดการตำแหน่งว่าง/การจัดสอบตำแหน่งว่าง การประเมินบุคคล และผลงานทางวิชาการ การปรับอัตราเงินเดือนตามคุณวุฒิ การจัดทำคำสั่งรักษาการในตำแหน่งให้ข้าราชการปฏิบัติหน้าที่/มอบหมายหน้าที่ การลาศึกษาต่อ/การลาออกจากราชการ งานทะเบียนประวัติและบำเหน็จบำนาญ มีหน้าที่ คือ ตรวจสอบเกษียณอายุราชการ การขอพระราชทานเครื่องราชอิสริยาภรณ์ ขอข้าราชการ/ผู้ทำคุณประโยชน์ การดำเนินการเพื่อขอรับบำเหน็จบำนาญข้าราชการ

งานบริหารลูกจ้าง รับผิดชอบการสอบคัดเลือกลูกจ้าง การจัดทำแฟ้มประวัติลูกจ้าง การขออนุมัติจ้างต่อเนื่อง การจัดทำข้อมูลประกอบการพิจารณาเลื่อนขั้นค่าจ้าง การจัดทำคำสั่งเลื่อนขั้นเงินเดือน การขอพระราชทานเครื่องราชฯ รับสมัคร ผกส. และ กสจ. จัดทำบัตรข้าราชการ/ลูกจ้างประจำ/ข้าราชการบำนาญ ขออนุมัติเงินเพิ่มพิเศษ/เงินประจำตำแหน่งประจำเดือน **งานพัฒนาบุคลากรด้านบริหาร**

5. กลุ่มงานการเงิน

รับผิดชอบการเงิน การคลังของโรงพยาบาลเกี่ยวกับ

งานตรวจสอบ มีหน้าที่ตรวจสอบหลักฐานเอกสารทางการเงินให้มีความครบถ้วน ถูกต้อง เช่น หลักฐานใบขออนุมัติก่อนผู้ผูกพัน ใบสั่งซื้อ ใบตรวจรับ และใบเสร็จรับเงิน

- **งานรับเงิน** มีหน้าที่ในการรับเงินค่ารักษาพยาบาลผู้ป่วยนอกและผู้ป่วยใน รับเงินค่ารักษาพยาบาล เงินเชื่อรับเงินค่าปรับ รับเงินค่าประกันของหรือสัญญาที่เป็นเงินสด รับเงิน โอนงบประมาณในโครงการต่างๆ

- **งานจ่ายเงิน** มีหน้าที่ในการจ่ายเงินเดือนค่าจ้าง จ่ายเงินค่าตอบแทน จ่ายเงินค่าสวัสดิการค่ารักษาพยาบาล หรือสวัสดิการค่าเล่าเรียนจ่ายเงินชားหนี้แก่เจ้าหน้าที่การค่า

- **งานเรียกเก็บหนี้** มีหน้าที่ในการเร่งรัดและเรียกเก็บหนี้ที่เป็นลูกหนี้การค้าของโรงพยาบาล คือ เรียกเก็บหนี้ตาม พรบ.รพ เรียกเก็บหนี้ ตามสิทธิประกันสังคม เรียกเก็บหนี้ตามสิทธิข้าราชการ เรียกเก็บหนี้ตามสิทธิหลักประกันสุขภาพถ้วนหน้า เรียกเก็บหนี้จากหน่วยงานรัฐวิสาหกิจและองค์กรปกครองส่วนท้องถิ่น

6. กลุ่มงานบัญชี

รับผิดชอบการจัดทำบัญชีระบบ GFMS คือ จัดทำบัญชีเงินสด บัญชีแยกประเภทแบบเกณฑ์คงค้าง รายงานงบการเงินได้แก่ งบดุล งบกำไรขาดทุน งบกระแสเงินสด และหมายเหตุประกอบงบการเงิน วิเคราะห์งบการเงินตามดัชนีชี้วัดทางการเงิน

โรงพยาบาลศูนย์/โรงพยาบาลทั่วไป

ผู้อำนวยการโรงพยาบาล อำนวยการเฉพาะด้าน (แพทย์) สูง

ภารกิจด้านพัฒนาระบบบริการและสนับสนุนบริการสุขภาพ

1. กลุ่มงานสารสนเทศทางการแพทย์

- นวก.คอมพิวเตอร์
- นักวิชาการสถิติ
- จพ.เวชสถิติ /นวก.สาธารณสุข(เวชสถิติ)
- จพ.ธุรการ
- นักเทคโนโลยีสารสนเทศ

2. กลุ่มงานประกันสุขภาพ

- นวก.สาธารณสุข
- นวก.การเงินและบัญชี/
จพ.การเงินและบัญชี
- จพ.ธุรการ
- พยาบาลวิชาชีพ

3. กลุ่มงานยุทธศาสตร์ และแผนงานโครงการ

- นักวิเคราะห์นโยบายและแผน
- นักวิชาการสถิติ
- จพ.เวชสถิติ

4. กลุ่มงานพัฒนาทรัพยากรบุคคล

- นวก.สาธารณสุข
- ช่างภาพการแพทย์
- นวก.โสตทัศนศึกษา
- จพ.โสตทัศนศึกษา
- จพ.ธุรการ
- นายช่างศิลป์
- บรรณารักษ์
- จพ.ห้องสมุด
- นักทรัพยากรบุคคล

5. กลุ่มงานพัฒนาคุณภาพ บริการและมาตรฐาน

- พยาบาลวิชาชีพ
- นวก.สาธารณสุข
- จพ.ธุรการ
- งานระบาดวิทยาคลินิก
- นวก.สาธารณสุข

โรงพยาบาลศูนย์/โรงพยาบาลทั่วไป

ผู้อำนวยการโรงพยาบาล ผู้อำนวยการเฉพาะด้าน (แพทย์) สูง

ภารกิจด้านพัฒนาระบบบริการและสนับสนุนบริการสุขภาพ

1. กลุ่มงานสารสนเทศทางการแพทย์

งานเทคโนโลยีและสารสนเทศ การจัดการข้อมูลด้านการรักษาพยาบาลและด้านการจัดการวิเคราะห์ จัดทำรายงาน การให้บริการข้อมูลข่าวสาร ตามพระราชบัญญัติข้อมูลข่าวสารการสำรวจความต้องการด้าน Hardware Software การจัดการการวางระบบ ฝึกอบรมและบำรุงรักษา การจัดการเวชระเบียน การลงรหัสโรค ตรวจสอบคุณภาพข้อมูลด้านเวชระเบียน

2. กลุ่มงานประกันสุขภาพ

1. งานบริหารจัดการข้อมูลผู้มีสิทธิ และ จำแนกประเภทผู้รับบริการเพื่อให้ได้รับการดูแลตามสิทธิประกันสุขภาพอย่างเหมาะสม
2. งานเรียกเก็บค่ารักษาพยาบาล และ งานพยาบาลผู้จัดการรายกรณี (Case Management) ผู้รับบริการทุกกลุ่มวัยที่ได้รับบริการสุขภาพทั่วไป หรือเฉพาะกลุ่มโรค รวมทั้งผู้ที่ได้รับความเสียหายจากบริการสาธารณสุข
3. งานคุ้มครองสิทธิ ภาครับเรื่องราวร้องเรียน
4. งานฐานข้อมูลและสารสนเทศระบบประกันสุขภาพ

3. กลุ่มงานยุทธศาสตร์และแผนงานโครงการ

1. รับผิดชอบในการจัดทำแผนยุทธศาสตร์ เพื่อพัฒนาระบบบริการสุขภาพ แผนปฏิบัติการ แผนการเงินการคลัง การติดตามประเมินผล
2. รับผิดชอบในการวางแผนบริหารทางการเงิน การบริการโรงพยาบาลอย่างบูรณาการ ครอบคลุมแผนทางด้านการเงิน แผนทางด้านอัตราค่าจ้าง และแผนด้านงบประมาณ พร้อมทั้งการสื่อสารแผนลงสู่การปฏิบัติ และควบคุมกำกับติดตามประเมินเป็นระยะ จัดทำรายงานเสนอผู้บริหาร

4. กลุ่มงานพัฒนาทรัพยากรบุคคล

รับผิดชอบให้บริการงานที่เกี่ยวข้องกับการพัฒนากำลังคนทางการแพทย์และสาธารณสุข สนับสนุนส่งเสริมด้านการศึกษา ด้านการวิจัยทางการแพทย์ การสาธารณสุข และร่วมผลิตบุคลากรทางการแพทย์ สร้างมาตรฐาน และจริยธรรมวิชาชีพ การศึกษาวิจัย ฝึกอบรม และพัฒนากำลังคน รวมทั้งเผยแพร่วิชาการ จัดทำภาพทางการแพทย์เพื่อการวินิจฉัยโรคและเพื่อการศึกษา ซึ่งได้แก่ งาน HRD R&D งานห้องสมุดโสตทัศนูปกรณ์ และเวชนิทัศน์ พัฒนาบุคลากรในเขตรับผิดชอบให้มีศักยภาพเพียงพอในการดำเนินงานให้บรรลุภารกิจที่ได้รับมอบหมายและให้มีความรู้และความสามารถ ใช้งานเทคโนโลยีสารสนเทศ เพื่อลดขั้นตอนและความรวดเร็วในการดำเนินงาน รวมทั้งพัฒนาคุณภาพการบริการ และการบริหารจัดการความปลอดภัย ในโรงพยาบาล ให้มีประสิทธิภาพ ประสิทธิผล และมีมาตรฐาน สร้างระบบประกันคุณภาพของงานบริการ และบริหาร พัฒนางานต่าง ๆ ของโรงพยาบาลอย่างต่อเนื่อง

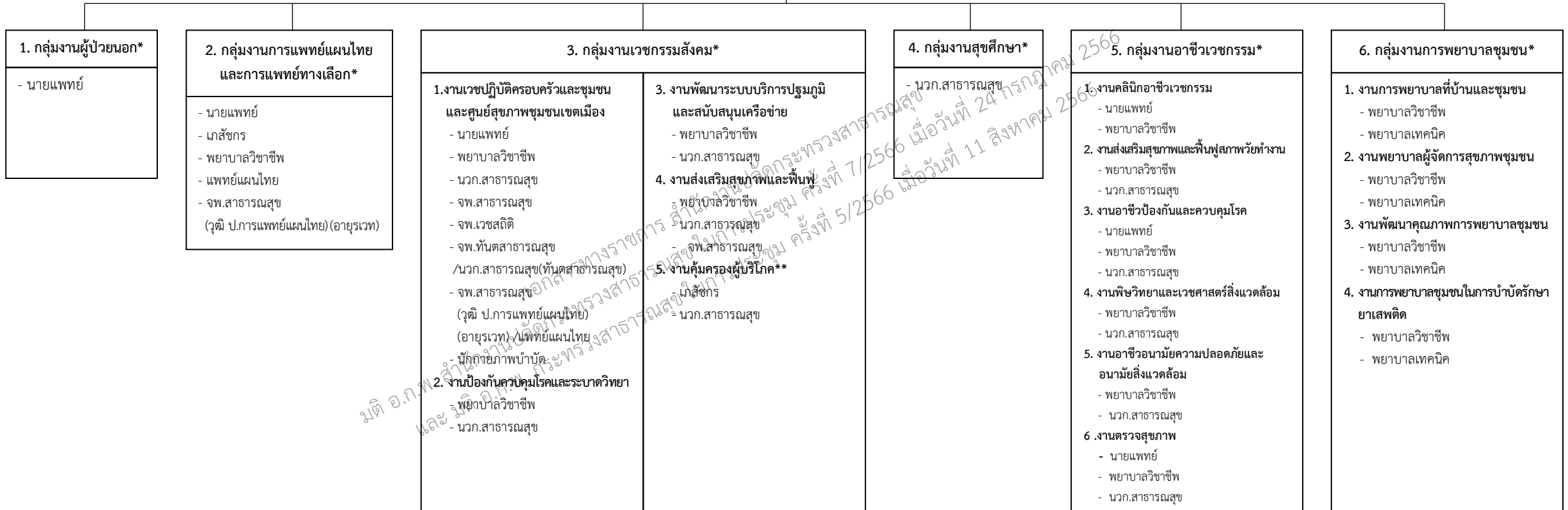
5. กลุ่มงานพัฒนาคุณภาพบริการและมาตรฐาน

1. งานพัฒนาคุณภาพและมาตรฐาน
2. งานบริหารความเสี่ยง
3. งานวิจัย, R2R
4. งานระบาดวิทยาคลินิก

โรงพยาบาลศูนย์/โรงพยาบาลทั่วไป

ผู้อำนวยการโรงพยาบาล ผู้อำนวยการเฉพาะด้าน (แพทย์) สูง

ภารกิจด้านบริการปฐมภูมิ



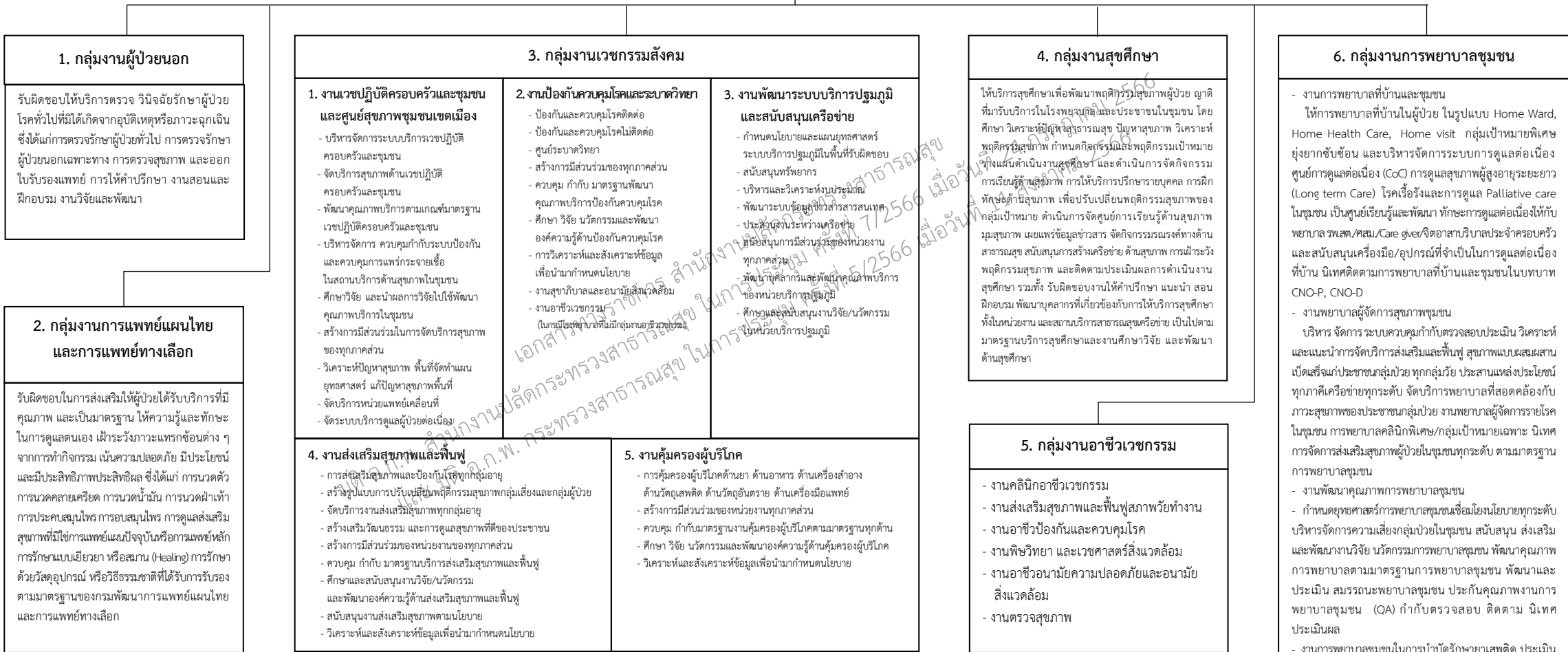
หมายเหตุ *กลุ่มงานผู้ป่วยนอก/การแพทย์แผนไทยและการแพทย์ทางเลือก/เวชกรรมสังคม/อาชีวเวชกรรม แพทย์เป็นหัวหน้ากลุ่มงาน
กลุ่มงานการพยาบาลชุมชน พยาบาลวิชาชีพเป็นหัวหน้ากลุ่มงาน และกลุ่มงานสุขศึกษา นักวิชาการสาธารณสุขเป็นหัวหน้ากลุ่มงาน

**งานคุ้มครองผู้บริโภค กลุ่มงานเวชกรรมสังคม เภสัชกรเป็นหัวหน้างาน ในกรณีที่ไม่มีเภสัชกร ให้นักวิชาการสาธารณสุขเป็นหัวหน้างาน

โรงพยาบาลศูนย์/โรงพยาบาลทั่วไป

ผู้อำนวยการโรงพยาบาล ผู้อำนวยการเฉพาะด้าน (แพทย์) สูง

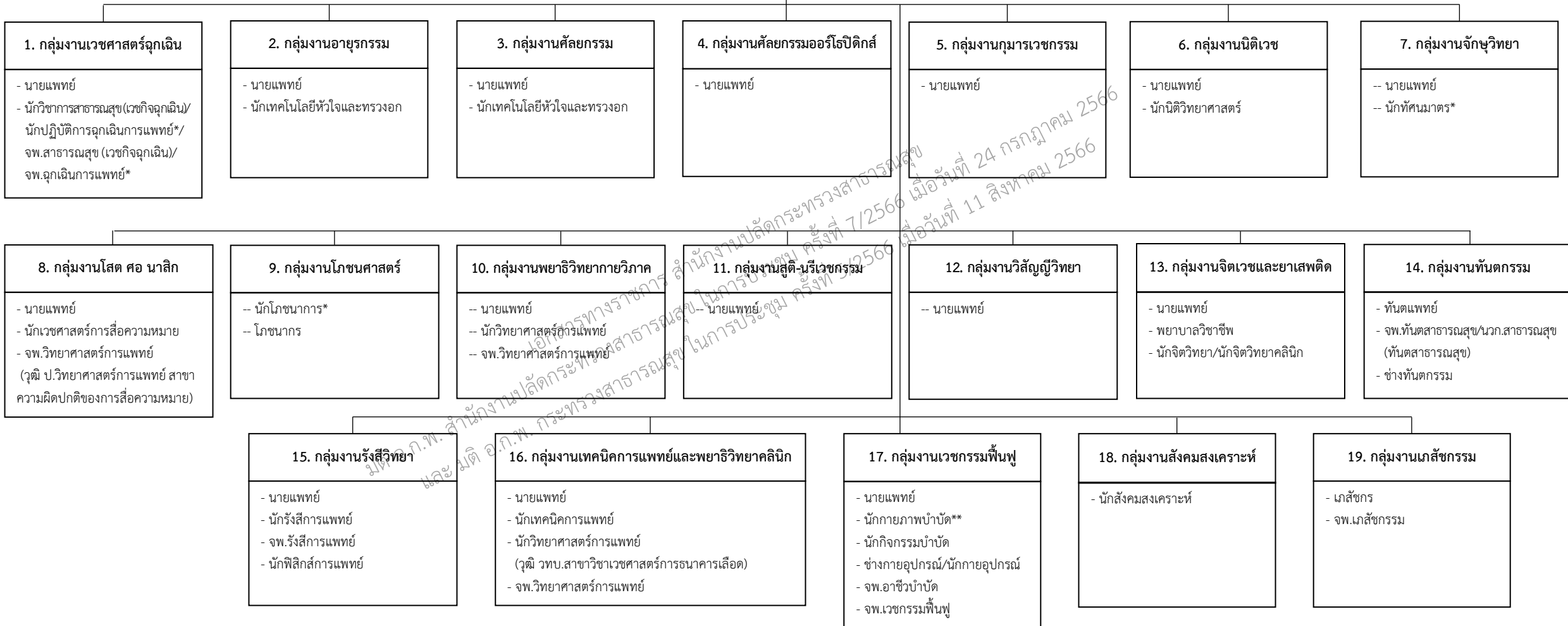
ภารกิจด้านบริการปฐมภูมิ



โรงพยาบาลศูนย์/โรงพยาบาลทั่วไป

ผู้อำนวยการโรงพยาบาล อำนวยการเฉพาะด้าน (แพทย์) สูง

ภารกิจด้านบริการทุติยภูมิและตติยภูมิ



หมายเหตุ *ตำแหน่งนักปฏิบัติการฉุกเฉินการแพทย์ จพ.ฉุกเฉินการแพทย์ และนักกำหนดอาหาร กำหนดให้มีได้ เมื่อ ก.พ. กำหนดมาตรฐานกำหนดตำแหน่งแล้ว

** งานกายภาพบำบัดในโรงพยาบาลที่มีความพร้อมและภาระงานเพียงพอ อาจจัดตั้งให้มีกลุ่มงานกายภาพบำบัดเป็นการภายใน โดยให้มีการประเมินผล ตามหลักเกณฑ์ที่ สป.กำหนด เมื่อครบ 1 ปี ชมรมฯ และ ผอ.รพ. เสนอความเห็น ส่ง สป. เสนอ อภ.ส.ป. อนุมัติ

โรงพยาบาลศูนย์/โรงพยาบาลทั่วไป

ผู้อำนวยการโรงพยาบาล ผู้อำนวยการเฉพาะด้าน (แพทย์) สูง

ภารกิจด้านบริการทุติยภูมิและตติยภูมิ

1. กลุ่มงานเวชศาสตร์ฉุกเฉิน

รับผิดชอบให้บริการตรวจ วินิจฉัย รักษาผู้ป่วยที่ได้รับอุบัติเหตุหรือภัยอันตรายผู้ป่วยที่เจ็บป่วยอย่างกะทันหันหรือเจ็บป่วยรุนแรง ซึ่งต้องการการรักษาพยาบาลอย่างรีบด่วน

2. กลุ่มงานอายุรกรรม

รับผิดชอบให้บริการตรวจ วินิจฉัย และรักษาโรคแก่ผู้ป่วยทางอายุรกรรม ซึ่งมีอายุ 15 ปีขึ้นไป ที่รับไว้ในโรงพยาบาล การบริการผู้ป่วยนอก การบริการผู้ป่วยใน การบริการคลินิกเฉพาะโรค งานเครื่องมือเทคนิคพิเศษ การให้คำปรึกษา งานสอนและฝึกอบรม งานวิจัยและพัฒนา

3. กลุ่มงานศัลยกรรม

รับผิดชอบให้บริการตรวจ วินิจฉัย และบำบัดรักษาแก่ผู้ป่วยทางศัลยกรรม โดยเฉพาะการผ่าตัดรักษาผู้ป่วย การบริการผู้ป่วย งานคลินิกเฉพาะโรค การงานห้องผ่าตัด การให้คำปรึกษา งานสอนและฝึกอบรม งานวิจัยและพัฒนา

4. กลุ่มงานศัลยกรรมออร์โธปิดิกส์

รับผิดชอบให้บริการตรวจ วินิจฉัย และบำบัดรักษาผู้ป่วยเกี่ยวกับกระดูกและข้อกล้ามเนื้อ เส้นเอ็น และเส้นประสาท ทั้งที่เกิดจากอุบัติเหตุ และทั้งเกิดจากโรคทั่วไป

5. กลุ่มงานกุมารเวชกรรม

รับผิดชอบให้บริการตรวจ วินิจฉัย และรักษาโรคในเด็กทั่วไป ตั้งแต่เด็กแรกเกิดถึงอายุ 15 ปี ทั้งในและนอกโรงพยาบาล การบริการผู้ป่วยนอก การบริการผู้ป่วยใน การบริการคลินิกเฉพาะโรค การบริการทารกแรกเกิด การให้คำปรึกษา งานสอนและฝึกอบรม งานวิจัยและพัฒนา

6. กลุ่มงานนิติเวช

ตรวจผู้ป่วยคดีและชันสูตรพลิกศพ ติดตามประสานงานเรื่องคดีความของผู้ป่วยและผู้เสียชีวิต ให้ความเห็นและคำปรึกษา ตามหลักวิชานิติเวชศาสตร์ รวมทั้ง การให้คำปรึกษา งานสอนและฝึกอบรม งานวิจัยและพัฒนา

7. กลุ่มงานจักษุวิทยา

รับผิดชอบให้บริการตรวจ วินิจฉัย และรักษาโรค ทางด้านโรคตา รวมทั้งป้องกันและส่งเสริมสุขภาพทางตาของประชาชน และฟื้นฟูสภาพสายตาเพื่อเพิ่มพูนคุณภาพชีวิตของประชาชน การบริการผู้ป่วยในและนอก ห้องผ่าตัดโรคตา คลินิกสายตา เครื่องมือพิเศษ การให้คำปรึกษา งานสอนและฝึกอบรม งานวิจัยและพัฒนา

8. กลุ่มงานโสต ศอ นาสิก

รับผิดชอบให้บริการตรวจ วินิจฉัย และรักษาโรคหู จมูก รวมทั้ง ฟื้นฟูสมรรถภาพแก่ผู้ป่วยที่มีความผิดปกติเกี่ยวกับการพูดและการได้ยินเสียง โดยใช้ความสามารถ เครื่องมือพิเศษ และเทคโนโลยีทันสมัย งานบริการผู้ป่วยนอกและใน งานห้องผ่าตัด หู จมูก การบริการคลินิกโสตสัมผัสและการพูด การให้คำปรึกษา งานสอนและฝึกอบรม งานวิจัยและพัฒนา

9. กลุ่มงานโภชนศาสตร์

มีภารกิจและขอบเขตของงานเฉพาะวิชาชีพ โดยมีลักษณะงาน ครอบคลุมกระบวนการที่เกี่ยวข้องกับอาหารสำหรับผู้ป่วย ตั้งแต่กระบวนการคัดเลือกและจัดซื้อวัตถุดิบที่มีคุณภาพและมีความปลอดภัย ตามนโยบายอาหารปลอดภัย และติดตามประเมินภาวะโภชนาการของผู้ป่วย การปฏิบัติงานร่วมกับทีมผู้ให้การรักษาผู้ป่วย เพื่อการรักษา/วิจัย

10. กลุ่มงานพยาธิวิทยาภาค

รับผิดชอบให้บริการตรวจ วินิจฉัยโรคทางพยาธิวิทยาทางเซลล์วิทยา การชันสูตรศพ เพื่อให้ทราบพยาธิสภาพของผู้ตาย และการเก็บรักษาศพ งานพยาธิวิทยา งานเซลล์วิทยา งานตรวจศพทางพยาธิวิทยาภาค งานตรวจพิเศษ งานให้คำปรึกษา งานสอนและฝึกอบรม งานวิจัยและพัฒนา

11. กลุ่มงานสูติ-นรีเวชกรรม

รับผิดชอบให้บริการตรวจ วินิจฉัย และรักษาโรคทางสูติ-นรีเวชกรรม และวางแผนครอบครัว ทั้งในและนอกโรงพยาบาล การบริการผู้ป่วยในและนอก การบริการฝากครรภ์ ห้องคลอด ห้องผ่าตัดทางสูติ-นรีเวชกรรม ตรวจหลังคลอด วางแผนครอบครัวตรวจพิเศษ การให้คำปรึกษา งานสอนและฝึกอบรม งานวิจัยและพัฒนา

12. กลุ่มงานวิสัญญีวิทยา

รับผิดชอบให้บริการตรวจ วินิจฉัยให้ยาระงับความรู้สึก บำบัดรักษา และพยาบาลผู้ป่วยทั่วพื้นที่ การจัด เก็บรักษาเครื่องมือการดูแลรักษาพยาบาลผู้ป่วยหนัก การบำบัดความเจ็บปวด การให้คำปรึกษา งานสอนและฝึกอบรม งานวิจัยและพัฒนา

13. กลุ่มงานจิตเวชและยาเสพติด

รับผิดชอบให้บริการตรวจ วินิจฉัย และบำบัดรักษาผู้ป่วยโรคทางจิตเวช ติดสารเสพติด ปัญหาสุขภาพจิต คู่สมรส หรือปัญหาครอบครัว ความบกพร่องทางบุคลิกภาพ ปัญหาการปรับตัวในวัยต่างๆ ทั้งในเด็ก วัยรุ่น และผู้ใหญ่ ตลอดจนการดำเนินงานต่างๆ เพื่อป้องกันปัญหาสุขภาพจิตและส่งเสริมสุขภาพจิตใจชุมชน เพื่อลดอัตราของผู้ป่วยทางจิตเวชหรือปัญหาสุขภาพจิตในสังคม

14. กลุ่มงานทันตกรรม

รับผิดชอบให้บริการตรวจ การตรวจวินิจฉัย บำบัดรักษา ฟื้นฟูสภาพ ส่งเสริมและป้องกัน ทางทันตกรรม งานบริการผู้ป่วยในและนอก การส่งเสริมป้องกันทันตกรรมในคลินิก งานให้คำปรึกษา งานสอนและฝึกอบรม งานวิจัยและพัฒนา

โรงพยาบาลศูนย์/โรงพยาบาลทั่วไป

ผู้อำนวยการโรงพยาบาล อำนวยการเฉพาะด้าน (แพทย์) สูง

ภารกิจด้านบริการทุติยภูมิและตติยภูมิ

15. กลุ่มงานรังสีวิทยา

รับผิดชอบให้บริการตรวจ วินิจฉัยและรักษาโดยใช้รังสีเอกซเรย์ สารไอโซโทป คลื่นเสียงอัลตราซาวด์และคลื่นแม่เหล็ก ตลอดจนให้บริการด้านรังสีรักษาโดยใช้สารกัมมันตภาพรังสี ให้คำแนะนำเกี่ยวกับอันตรายและการป้องกันอันตรายจากรังสี การให้คำปรึกษาเผยแพร่ความรู้ ตลอดจนวิจัยและพัฒนางานในด้านที่เกี่ยวกับเทคโนโลยีหรือเทคนิคต่าง ๆ

16. กลุ่มงานเทคนิคการแพทย์และพยาธิวิทยาคลินิก

รับผิดชอบให้บริการใด ๆ เพื่อให้ได้สิ่งตัวอย่างจากร่างกายมนุษย์ ทำการตรวจวิเคราะห์สิ่งตัวอย่างทางห้องปฏิบัติการ เทคนิคการแพทย์ เพื่อการวินิจฉัยโรค พยากรณ์โรค ติดตามและบำบัดรักษา ควบคุมป้องกันและเฝ้าระวังโรค ประเมินสภาวะสุขภาพ สร้างเสริมสุขภาพ คุ้มครองผู้บริโภค ตลอดจนการตรวจพิสูจน์หลักฐาน งานพัฒนาคุณภาพและรูปแบบบริการทางการแพทย์

17. กลุ่มงานเวชกรรมฟื้นฟู

รับผิดชอบให้บริการตรวจวินิจฉัย รักษา ฟื้นฟูสมรรถภาพแก่ผู้ป่วย ผู้พิการ เด็กที่มีปัญหาพัฒนาการ หรือเด็กบกพร่องทางการรับรู้ การเรียนรู้ รวมทั้งผู้มีอาการปวดเรื้อรัง โรคเรื้อรัง ของระบบการทำงานของร่างกาย จิตใจสมอง ที่ไม่สามารถประกอบกิจวัตรประจำวันหลัก หรือดำรงชีพในสังคมเยี่ยงคนปกติได้นั้น แบ่งงานย่อยได้ 4 งาน

1. ตรวจ ประเมิน รักษาโดยแพทย์เวชกรรมฟื้นฟู
2. บริการกายภาพบำบัด
3. บริการกิจกรรมบำบัด มีขอบข่าย การตรวจ ประเมิน ส่งเสริม ป้องกัน บำบัดฟื้นฟูสมรรถภาพ บุคคลที่มีความบกพร่องทางด้านร่างกาย จิตใจ อารมณ์ สังคม การเรียนรู้ พัฒนาการเด็ก ให้สามารถทำกิจกรรมต่าง ๆ ได้ เพื่อให้บุคคลดำเนินชีวิตไปตามศักยภาพได้โดยวิธีการทางกิจกรรมบำบัด จัดแบ่งงานออกได้ ดังนี้
 - 1) บำบัด ฟื้นฟู กระตุ้นส่งเสริมพัฒนาการเด็กที่มีปัญหาทางการเคลื่อนไหว การรับรู้ การเรียนรู้ การสื่อสาร อารมณ์ จิตและพฤติกรรม
 - 2) บำบัด ฟื้นฟูกลุ่มผู้ป่วย พิการ บกพร่องทางด้านร่างกาย สมอง
 - 3) บำบัด ฟื้นฟูกลุ่มผู้ป่วย พิการ บกพร่องทางจิต พฤติกรรม
 - 4) บำบัด ฟื้นฟูกลุ่มผู้สูงอายุ
 - 5) บริการ บำบัด ฟื้นฟูในชุมชน
 - 6) บริการตรวจประเมิน ส่งเสริม ป้องกันในชุมชน สถานศึกษา สถานประกอบการ ฯลฯ
 - 7) บริการจัดทำเครื่องช่วย เครื่องตาม และดัดแปรรูปอุปกรณ์ สภาพบ้าน สิ่งแวดล้อม
4. บริการกายอุปกรณ์เสริม เทียม

18. กลุ่มงานสังคมสงเคราะห์

1. การบริการสังคมสงเคราะห์ทางการแพทย์ ประຈจำแผนผู้ป่วยนอก/ ผู้ป่วยใน รับผิดชอบวินิจฉัย ประเมินปัญหาทางสังคม การบำบัดเยียวยา การฟื้นฟูสภาพ ส่งเสริมป้องกัน ปัญหาทางสังคม พิทักษ์และคุ้มครองสิทธิ ปฏิบัติงานร่วมกับทีมผู้ให้การรักษาผู้ป่วย เตรียมความพร้อมของครอบครัวในการดูแลผู้ป่วย ก่อนกลับบ้าน และจัดบริการสงเคราะห์ทางการแพทย์/สวัสดิการสังคม ตามกฎหมายที่เกี่ยวข้อง
2. การบริการคลินิกศูนย์พึ่งได้ งานให้บริการช่วยเหลือเด็ก สตรีและบุคคล ในครอบครัวที่ถูกกระทำรุนแรง และผู้หญิงที่ตั้งครรภ์ไม่พร้อม
3. การบริการสังคมสงเคราะห์ทางการแพทย์ ประຈจำแผนผู้ป่วยนอกคลินิกพิเศษ/ กลุ่มเป้าหมายเฉพาะ คือ คนพิการ ผู้สูงอายุ ผู้ติดเชื่อ ผู้ป่วยเอดส์/ผู้ที่ได้รับผลกระทบ ผู้ป่วยจิตเวช ผู้ป่วยโรคเรื้อรัง ผู้ป่วยมะเร็ง กลุ่มผู้ที่ไม่มีหลักประกัน สุขภาพและมีปัญหาการใช้สิทธิ์
4. การบริการสังคมสงเคราะห์ชุมชนและครอบครัว ปฏิบัติงานร่วมกับทีมผู้ให้การรักษาผู้ป่วย พิทักษ์และคุ้มครองสิทธิ ประสานและจัดการทรัพยากร การส่งต่อเครือข่ายบริการสังคมสงเคราะห์และสวัสดิการสังคม ติดตามประเมิน ความพร้อมของครอบครัวในการดูแลผู้ป่วยที่บ้าน
5. การจัดการทรัพยากรทางสังคมและสร้างการมีส่วนร่วมของเครือข่ายทางสังคมสงเคราะห์และสวัสดิการสังคม
6. การจัดการกองทุนและมูลนิธิ ช่วยเหลือผู้ป่วยยากจนและผู้ด้อยโอกาส
7. งานวิชาการและงานการให้คำปรึกษาทางสังคมสงเคราะห์ทางการแพทย์ งานสอนฝึกอบรม งานวิจัยและพัฒนา

19. กลุ่มงานเภสัชกรรม

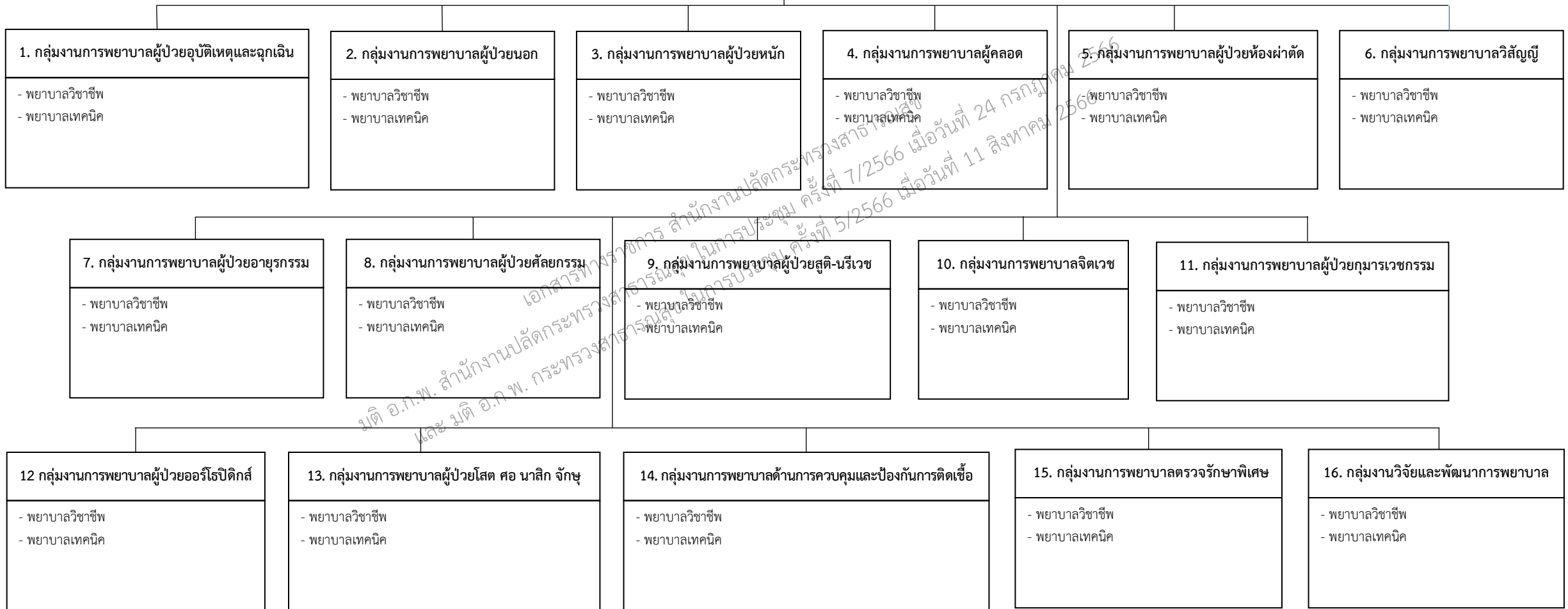
รับผิดชอบให้บริการเภสัชกรรมเกี่ยวกับการคัดเลือก จัดซื้อ จัดหาเวชภัณฑ์ ให้มีคุณภาพ ได้มาตรฐานถูกต้องตามหลัก วิชาการอย่างประหยัดและทั่วถึง อาจติดตามระดับยาในเลือด ของผู้ป่วย ควบคุมเวชภัณฑ์ ควบคุมการให้บริการการจ่าย ยาและเวชภัณฑ์ ให้คำปรึกษาแนะนำการใช้ยาแก่ผู้ป่วยและ บุคลากรทางการแพทย์

โรงพยาบาลศูนย์/โรงพยาบาลทั่วไป

ผู้อำนวยการโรงพยาบาล อำนวยการเฉพาะด้าน (แพทย์) สูง

ภารกิจด้านการพยาบาล

กลุ่มการพยาบาล



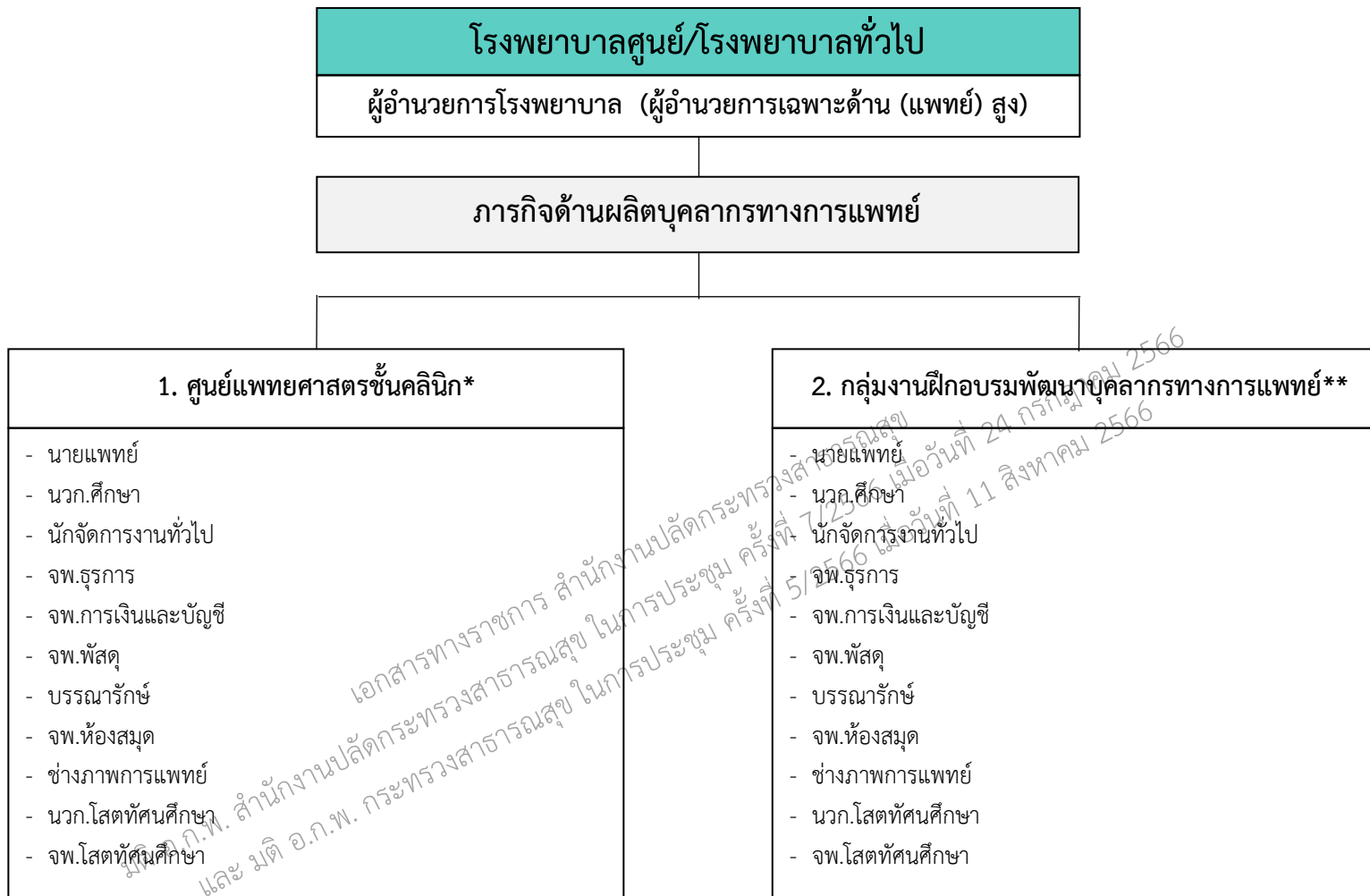
โรงพยาบาลศูนย์/โรงพยาบาลทั่วไป

ผู้อำนวยการโรงพยาบาล อำนวยการเฉพาะด้าน (แพทย์) สูง

ภารกิจด้านการพยาบาล

กลุ่มการพยาบาล





* เฉพาะโรงพยาบาลศูนย์/โรงพยาบาลทั่วไป ที่มีการสอนนักศึกษาแพทย์ชั้นคลินิกของตนเอง

** เฉพาะโรงพยาบาลที่เป็นสถาบันสมทบกับมหาวิทยาลัยต่าง ๆ ในการสอนนักศึกษาแพทย์

หมายเหตุ ภารกิจด้านผลิตบุคลากรทางการแพทย์กำหนดเฉพาะโรงพยาบาลศูนย์ / โรงพยาบาลทั่วไปที่มีการสอนนักศึกษาแพทย์ชั้นคลินิกของตนเอง และหรือเฉพาะโรงพยาบาลที่เป็นสถาบันสมทบกับมหาวิทยาลัยต่างๆ ในการสอนนักศึกษาแพทย์ (หากโรงพยาบาลใดยังไม่มีภารกิจนี้อย่างชัดเจนให้เป็นภาระงานของกลุ่มภารกิจด้านพัฒนาระบบบริการและสนับสนุนบริการสุขภาพ)

โรงพยาบาลศูนย์/โรงพยาบาลทั่วไป

ผู้อำนวยการโรงพยาบาล (ผู้อำนวยการเฉพาะด้าน (แพทย์) สูง)

ภารกิจด้านผลิตบุคลากรทางการแพทย์

1. ศูนย์แพทยศาสตรชั้นคลินิก*

ดำเนินงานร่วมกับคณะแพทยศาสตร์ ของมหาวิทยาลัยคู่ความร่วมมือในการคัดเลือกนักศึกษา ปรับปรุงพัฒนาและบริหารหลักสูตรให้ได้มาตรฐานการศึกษา ดำเนินการพัฒนาอาจารย์ จัดการเรียน การสอน ประเมินผล การเรียนและหลักสูตร พัฒนาสื่อการเรียน การสอน ทรัพยากรและเทคโนโลยี การศึกษา ดูแลการใช้งบประมาณด้านการศึกษา จัดเตรียม อำนาจความสะดวก ด้านสวัสดิการที่พักและกิจกรรมสำหรับนักศึกษา ส่งเสริมการวิจัย แพทยศาสตรศึกษา ติดตามประเมินบัณฑิต บริหารจัดการและประสานงาน ด้านการศึกษา ต่อเนื่อง และการศึกษาหลังปริญญา

1. งานบริหารทั่วไป
2. งานพัฒนาการศึกษา
 - หลักสูตร
 - การเรียนการสอน
 - ประมวลผล
 - เทคโนโลยีการศึกษา
3. งานพัฒนาอาจารย์ด้านแพทยศาสตรศึกษา
4. งานกิจการนักศึกษา
5. งานพัฒนาวิจัยแพทยศาสตรศึกษา
6. งานประกันคุณภาพการศึกษา
7. งานฝึกอบรมหลังปริญญา

2. กลุ่มงานฝึกอบรมพัฒนาบุคลากรทางการแพทย์**

1. งานบริหารทั่วไป
2. งานพัฒนาการศึกษา
 - หลักสูตร
 - การเรียนการสอน
 - ประมวลผล
 - เทคโนโลยีการศึกษา
3. งานพัฒนาอาจารย์ด้านแพทยศาสตรศึกษา
4. งานกิจการนักศึกษา
5. งานพัฒนาวิจัยแพทยศาสตรศึกษา
6. งานประกันคุณภาพการศึกษา
7. งานฝึกอบรมหลังปริญญา

* เฉพาะโรงพยาบาลศูนย์ / โรงพยาบาลทั่วไปที่มีการสอนนักศึกษาแพทย์ชั้นคลินิกของตนเอง

** เฉพาะโรงพยาบาลที่เป็นสถาบันสมทบกับมหาวิทยาลัยต่างๆ ในการสอนนักศึกษาแพทย์

หมายเหตุ ภารกิจด้านผลิตบุคลากรทางการแพทย์กำหนดเฉพาะโรงพยาบาลศูนย์ / โรงพยาบาลทั่วไปที่มีการสอนนักศึกษาแพทย์ชั้นคลินิกของตนเองและหรือเฉพาะโรงพยาบาลที่เป็นสถาบันสมทบกับมหาวิทยาลัยต่างๆ ในการสอนนักศึกษาแพทย์ (หากโรงพยาบาลใดยังไม่มีการดำเนินงานอย่างชัดเจนให้เป็นการรายงานของกลุ่มภารกิจด้านพัฒนาระบบบริการและสนับสนุนบริการสุขภาพ)

โรงพยาบาลชุมชน
ผู้อำนวยการโรงพยาบาล
 (นายแพทย์ (ด้านเวชกรรม/ด้านสาธารณสุข/ด้านเวชกรรมป้องกัน))

- 1. กลุ่มงานบริหารทั่วไป**
นักจัดการงานทั่วไป
 - จพ.การเงินและบัญชี
 - นวก.เงินและบัญชี
 - จพ.ธุรการ
 - จพ.พัสดุ
 - นวก.พัสดุ
 - นายช่างเทคนิค
 - จพ.โสตทัศนศึกษา
- 2. กลุ่มงานเทคนิคการแพทย์**
นักเทคนิคการแพทย์
 - นักเทคนิคการแพทย์
 - จพ.วิทยาศาสตร์การแพทย์
 - นักวิทยาศาสตร์การแพทย์
- 3. กลุ่มงานทันตกรรม**
ทันตแพทย์
 - ทันตแพทย์
 - จพ.ทันตสาธารณสุข/
 นวก.สาธารณสุข (ทันตสาธารณสุข)
- 4. กลุ่มงานเภสัชกรรมและคุ้มครองผู้บริโภค**
เภสัชกร
 - เภสัชกร
 - จพ.เภสัชกรรม
- 5. กลุ่มงานการแพทย์**
นายแพทย์
 - นายแพทย์
- 6. กลุ่มงานโขนศาสตร์**
นักโขนนาการ
 - นักโขนนาการ
 - โขนนาการ
- 7. กลุ่มงานรังสีวิทยา**
นักรังสีการแพทย์
 - นักรังสีการแพทย์
 - จพ.รังสีการแพทย์

- 8. กลุ่มงานเวชกรรมฟื้นฟู**
นักกายภาพบำบัด/นักกิจกรรมบำบัด
 - นักกายภาพบำบัด
 - นักกิจกรรมบำบัด
 - ช่างกายอุปกรณ์
 - จพ.เวชกรรมฟื้นฟู

- 9. กลุ่มงานประกันสุขภาพ ยุทธศาสตร์ และสารสนเทศทางการแพทย์**
นวก.สาธารณสุข
 - นวก.สาธารณสุข
 - นวก.คอมพิวเตอร์
 - จพ.เวชสถิติ/ นวก.สาธารณสุข (เวชสถิติ)
 - นักสังคมสงเคราะห์ (รพ. ขนาด M1)
 - พยาบาลวิชาชีพ
 - นักเทคโนโลยีสารสนเทศ

- 10. กลุ่มงานบริการด้านปฐมภูมิและองค์รวม**
พยาบาลวิชาชีพ/นวก.สาธารณสุข
 - พยาบาลวิชาชีพ
 - พยาบาลเทคนิค
 - นวก.สาธารณสุข
 - จพ.สาธารณสุข
 - นักจิตวิทยา / นักจิตวิทยาคลินิก

- 12. กลุ่มงานการแพทย์แผนไทย และการแพทย์ทางเลือก**
แพทย์แผนไทย
 จพ.สาธารณสุข (วุฒิ ป.การแพทย์แผนไทย)
 (อายุรเวท)

- 13. กลุ่มงานจิตเวชและยาเสพติด*****
 - พยาบาลวิชาชีพ
 - นวก.สาธารณสุข/จพ.สาธารณสุข
 - นักจิตวิทยา/นักจิตวิทยาคลินิก

***กลุ่มงานจิตเวชและยาเสพติด
 จัดตั้งได้ต้องผ่านเกณฑ์การประเมินตามหลักเกณฑ์ที่ สป. กำหนด

11. กลุ่มงานการพยาบาล
หัวหน้าพยาบาล

- งานพยาบาลผู้ป่วยนอก (1)**
พยาบาลวิชาชีพ
 - พยาบาลวิชาชีพ
 - พยาบาลเทคนิค
- งานพยาบาลผู้ป่วยอุบัติเหตุ ฉุกเฉินและนิติเวช (2)**
พยาบาลวิชาชีพ
 - พยาบาลวิชาชีพ
 - พยาบาลเทคนิค
 - *นักปฏิบัติการฉุกเฉินการแพทย์/
 นวก.สาธารณสุข (เวชกิจฉุกเฉิน)/
 จพ.สาธารณสุข (เวชกิจฉุกเฉิน)/
 *จพ.ฉุกเฉินการแพทย์
- งานพยาบาลผู้ป่วยใน (3)**
พยาบาลวิชาชีพ
 - พยาบาลวิชาชีพ
 - พยาบาลเทคนิค
- งานพยาบาลผู้ป่วยหนัก (4)**
พยาบาลวิชาชีพ
 - พยาบาลวิชาชีพ
 - พยาบาลเทคนิค
- งานพยาบาลผู้ป่วยผ่าตัด และวิสัญญีพยาบาล (5)**
พยาบาลวิชาชีพ
 - พยาบาลวิชาชีพ
 - พยาบาลเทคนิค
- งานพยาบาลหน่วยควบคุม การติดเชื้อและงานจ่ายกลาง (6)**
พยาบาลวิชาชีพ
 - พยาบาลวิชาชีพ
 - พยาบาลเทคนิค
- งานพยาบาลผู้คลอด (7)**
พยาบาลวิชาชีพ
 - พยาบาลวิชาชีพ
 - พยาบาลเทคนิค
- **งานวิจัยและพัฒนา (8)**
พยาบาลวิชาชีพ
 - พยาบาลวิชาชีพ

หมายเหตุ กลุ่มงานการพยาบาล (3) จำนวนแปรตคมหอผู้ป่วยใน (หอละ 30 เตียง) (4) มีเฉพาะใน รพ.ที่มี ICU

*ตำแหน่งนักปฏิบัติการฉุกเฉินการแพทย์, จพ.ฉุกเฉินการแพทย์ กำหนดให้มีได้เมื่อ ก.พ. กำหนดมาตรฐานกำหนดตำแหน่ง

**โรงพยาบาลชุมชน ขนาด F1 ขึ้นไป

โรงพยาบาลชุมชน

ผู้อำนวยการโรงพยาบาล

(นายแพทย์ (ด้านเวชกรรม/ด้านสาธารณสุข/ด้านเวชกรรมป้องกัน))

1. กลุ่มงานบริหารทั่วไป

1. งานการเงินและการบัญชี
2. งานพัสดุก่อสร้างการซ่อมบำรุง
3. งานธุรการ การบริหารยานพาหนะ
4. งานรักษาความปลอดภัย
5. งานประชาสัมพันธ์
6. งานซักฟอก
7. งานอาคารสถานที่
8. งานการเจ้าหน้าที่

2. กลุ่มงานเทคนิคการแพทย์

1. งานวิเคราะห์สิ่งตัวอย่างทางห้องปฏิบัติการเทคนิคการแพทย์
2. งานธนาคารเลือดและบริการส่วนประกอบของเลือด

3. กลุ่มงานทันตกรรม

- งานตรวจ วินิจฉัย บำบัดรักษา ฟันสุขภาพส่งเสริมและป้องกันทางทันตกรรม

4. กลุ่มงานเภสัชกรรมและคุ้มครองผู้บริโภค

1. งานบริการเภสัชกรรมผู้ป่วยนอก
2. งานบริการเภสัชกรรมผู้ป่วยใน
3. งานบริหารเวชภัณฑ์
4. งานคุ้มครองผู้บริโภค
5. งานให้คำปรึกษาด้านเภสัชกรรม

5. กลุ่มงานการแพทย์

- งานตรวจวินิจฉัย บำบัดรักษาผู้ป่วย ทั้งผู้ป่วยนอก ผู้ป่วยอุบัติเหตุฉุกเฉิน (ผู้ป่วยใน ผู้ป่วยผ่าตัด ผู้มาคลอด

6. กลุ่มงานโภชนศาสตร์

1. งานบริหารจัดการอาหารตามมาตรฐานโภชนาการ
2. งานโภชนบำบัด ให้คำปรึกษา คำแนะนำความรู้ด้านโภชนาการและโภชนบำบัด

7. กลุ่มงานรังสีวิทยา

- งานตรวจ วินิจฉัยและรักษาโดยรังสีเอกซเรย์

8. กลุ่มงานเวชกรรมฟื้นฟู

1. งานตรวจประเมิน การวินิจฉัย และบำบัดความบกพร่องของร่างกายด้วยวิธีการกายภาพบำบัด
2. งานฟื้นฟูความเสื่อมสภาพ ความพิการ

9. กลุ่มงานประกันสุขภาพยุทธศาสตร์และสารสนเทศทางการแพทย์

1. งานบริหารจัดการข้อมูลผู้มีสิทธิ และ จำแนกประเภทผู้รับบริการ เพื่อให้ได้รับการดูแลตามสิทธิประกันสุขภาพอย่างเหมาะสม
2. งานเวชสถิติและงานข้อมูล การจัดการเวชระเบียน การลงทะเบียนโรค
3. การเรียกเก็บ การตามจ่าย และ งานพยาบาลผู้จัดการรายกรณี (Case Management) ผู้รับบริการทุกกลุ่มวัยที่ได้รับบริการสุขภาพทั่วไปหรือเฉพาะกลุ่มโรค รวมทั้งผู้ที่ได้รับความเสียหายจากบริการสาธารณสุข
4. งานคุ้มครองสิทธิ การรับเรื่องราวร้องเรียน
5. งานเทคโนโลยีสารสนเทศและคอมพิวเตอร์
6. งานแผนงานและยุทธศาสตร์เครือข่าย สุขภาพ
7. งานสังคมสงเคราะห์ การให้บริการสังคมสงเคราะห์ทางการแพทย์ ผู้ป่วยนอก ผู้ป่วยในครอบครัว/ชุมชน การบริการคลินิกศูนย์พึ่งได้

10. กลุ่มงานบริการด้านปฐมภูมิและองค์รวม

1. งานเวชปฏิบัติครอบครัวและชุมชน
2. งานการพยาบาลในชุมชน
3. งานส่งเสริมสุขภาพทุกกลุ่มวัย
4. งานป้องกันและควบคุมโรคและระบาดวิทยา
5. งานอาชีวอนามัย
6. งานสุขภาพสิ่งแวดล้อมและศูนย์ความปลอดภัย
7. งานพัฒนาระบบบริการปฐมภูมิและสนับสนุนเครือข่าย
8. งานสุขภาพจิตและจิตเวช
9. งานอนามัยโรงเรียน
10. งานสุขภาพภาคประชาชน
11. งานบำบัดยาเสพติด สุรา บุหรี่
12. งานสุขศึกษาและพัฒนาพฤติกรรมสุขภาพ

โรงพยาบาลชุมชน

ผู้อำนวยการโรงพยาบาล

(นายแพทย์ (ด้านเวชกรรม/ด้านสาธารณสุข/ด้านเวชกรรมป้องกัน))

**กลุ่มงานจิตเวชและยาเสพติด

จัดตั้งได้ต้องผ่านเกณฑ์การประเมินตามหลักเกณฑ์ที่ สป. กำหนด

11. กลุ่มงานการพยาบาล

วิเคราะห์ กำหนดทิศทาง นโยบาย และยุทธศาสตร์ ในการบริหารจัดการและพัฒนาคุณภาพ การพยาบาล จัดระบบการพยาบาล ระบบประกันคุณภาพด้านการพยาบาล

งานการพยาบาลผู้ป่วยนอก (1)

งานการพยาบาลผู้ป่วยนอก หรือ ผู้ใช้บริการสุขภาพที่มารับบริการ ทุกมิติให้การพยาบาลผู้ป่วย ผู้ใช้บริการ ไม่ต้องพักรักษาตัวใน รพ. ด้วย การคัดกรอง การปฐมพยาบาล การตรวจพิเศษ การให้คำปรึกษา และสุขภาพจิต งานตรวจสุขภาพ งานคลินิกพิเศษ งานโรคเรื้อรัง ศูนย์รับผู้ป่วย งานการส่งต่อ และ การบริการหน่วยปฐมพยาบาล

งานการพยาบาลผู้ป่วย อุบัติเหตุฉุกเฉินและนิติเวช (2)

งานการพยาบาลผู้ป่วย อุบัติเหตุฉุกเฉิน การพยาบาลเพื่อช่วยชีวิต แก้ไขภาวะวิกฤตที่คุกคามชีวิต

งานการพยาบาลผู้ป่วยใน (3)

งานการพยาบาลผู้ป่วยใน ทุกประเภททุกสาขาบริการ

งานการพยาบาลผู้ป่วยหนัก (4)

งานการพยาบาลผู้ป่วยใน ที่อยู่ในภาวะวิกฤต หรือ มีแนวโน้มเข้าสู่ระยะวิกฤต ต้องได้รับการรักษาพยาบาล อย่างใกล้ชิด การใช้เครื่องมือ ช่วยชีวิต การเฝ้าระวังอย่าง ใกล้ชิด การส่งเสริมงาน การพยาบาลผู้ป่วยระยะสุดท้าย

งานการพยาบาลผู้ป่วยผ่าตัด และวิสัญญีพยาบาล (5)

1. งานการพยาบาลผู้ป่วยผ่าตัด เพื่อบำบัดรักษาหรือผ่าตัดส่งตรวจ เพื่อการวินิจฉัยรักษา ติดตามผลการพยาบาลผู้ป่วยผ่าตัด และวินิจฉัย พัฒนาศักยภาพพยาบาลทั้งก่อนผ่าตัด ขณะผ่าตัด และหลังผ่าตัด
2. งานวิสัญญีพยาบาล การพยาบาลผู้ป่วย ที่ต้องได้รับยาระงับความรู้สึก การใช้ เทคโนโลยีในการระงับความรู้สึก การดูแลผู้ป่วยอย่างใกล้ชิดเพื่อควบคุม คงไว้ซึ่งสัญญาณชีพและความปลอดภัย ในชีวิตผู้ป่วย

งานพยาบาลหน่วยควบคุมการติดเชื้อและงานจ่ายกลาง (6)

1. งานการพยาบาลควบคุมการติดเชื้อ ในโรงพยาบาล
2. งานจ่ายกลาง
3. งานศูนย์เครื่องมือแพทย์

งานการพยาบาลผู้คลอด (7)

1. งานการพยาบาลผู้คลอด การพยาบาลในระยะตั้งครรภ์ ระยะคลอด ระยะคลอด
2. งานการพยาบาลทารกแรกเกิด

งานวิจัยและพัฒนา (8)

วางระบบเพื่อพัฒนาบริการพยาบาลในทุกมิติทั้งด้านส่งเสริมสุขภาพ ป้องกัน รักษา และฟื้นฟูสุขภาพ โดยใช้องค์ความรู้ทางวิทยาศาสตร์และศาสตร์ทางการพยาบาลเพื่อให้การดูแล สุขภาพและการพยาบาลผู้ป่วยมีประสิทธิภาพและมีความก้าวหน้าทันสมัย

12. กลุ่มงานการแพทย์แผนไทยและการแพทย์ทางเลือก

รับผิดชอบในการส่งเสริมให้ผู้ป่วยได้รับการที่มีคุณภาพ และเป็นมาตรฐาน ให้ความรู้ และทักษะ ในการดูแลตนเอง เฝ้าระวังภาวะแทรกซ้อนต่าง ๆ จากการทำกิจกรรม เน้นความปลอดภัย มีประโยชน์ และมีประสิทธิภาพประสิทธิผล ซึ่งได้แก่ การนวดตัว การนวดคลายเครียด การนวดน้ำมัน การนวดฝ่าเท้า การประคบสมุนไพร การอบสมุนไพร การดูแลส่งเสริมสุขภาพ ที่มิใช่การแพทย์แผนปัจจุบันหรือการแพทย์หลัก การรักษาแบบเฝ้ายาม หรือสมุนไพร (Healing) การรักษาด้วยวัสดุอุปกรณ์ หรือวิธีธรรมชาติที่ได้รับการรับรองตามมาตรฐานของกรมการแพทย์ แผนไทยและการแพทย์ทางเลือก

13. กลุ่มงานจิตเวชและยาเสพติด**

1. งานดูแลบำบัดรักษาผู้ป่วยจิตเวชผู้ใหญ่และสูงอายุแบบผู้ป่วยนอก ผู้ป่วยใน และชุมชน รวมทั้งการติดตามในเขตพื้นที่อำเภอ ที่รับผิดชอบ ได้แก่ งานคลินิกจิตเวช การดูแลผู้ป่วยที่มีพฤติกรรมรุนแรง(SMI) การบังคับใช้พรบ.สุขภาพจิตพ.ศ.2551 งานตาม service plan งานเยี่ยมบ้านผู้ป่วยจิตเวช(HHC) และส่งต่อ รพท/รพท กรณีไม่สามารถควบคุมอาการได้
2. งานยาเสพติด บุหรี่ สุรา ระดับอำเภอ ได้แก่ งานศูนย์คัดกรอง งานบำบัดรักษาฟื้นฟูสมรรถภาพ งานลดอันตราย จากการใช้ยาเสพติด (Harm reduction) การถอนพิษยา (Withdrawal) งานติดตามผู้ป่วยยาเสพติด บุหรี่ สุรา และงานฐานข้อมูลผู้ป่วยยาเสพติด (บสต.) และส่งต่อ รพท/รพท กรณีมีโรคร่วมทางจิต
3. งานดูแลรักษาผู้ป่วยจิตเวชเด็กและวัยรุ่นในเขตอำเภอที่รับผิดชอบได้แก่ งานกระตุ้นพัฒนาการและงานรับพฤติกรรม จิตเวชเด็ก เช่น ภาวะออทิสติก สมาธิสั้น บกพร่องทางสติปัญญา หรือการเรียนรู้ และส่งต่อ รพท/รพทกรณีรักษาด้วยยา
4. งานส่งเสริมป้องกันปัญหาสุขภาพจิตในกลุ่มเสี่ยง กลุ่มป่วย และครอบครัว ในเขตอำเภอที่รับผิดชอบ ได้แก่ ให้ความรู้ กลุ่มยาเสพติด กลุ่มผู้มีความเสี่ยงและป่วยโรคซึมเศร้า การฝึกฝนทักษะการดูแลตนเองในกลุ่มผู้พิการทางจิต คลายเครียดในกลุ่มผู้ดูแลและญาติผู้ป่วยจิตเวช ให้ความรู้ผู้ปกครองและครูในการดูแลผู้ป่วยจิตเวชเด็กและวัยรุ่น เป็นต้น
5. งานดูแลช่วยเหลือเด็กและสตรีที่ถูกกระทำรุนแรงและผู้ที่ตั้งครรภ์ไม่พึงประสงค์ (One Stop Service Crisis Center)
6. งานวิกฤตสุขภาพจิต (Mental Crisis Assessment Treatment Team) เช่น เหตุการณ์ภัยพิบัติ อุบัติเหตุหมู่ หรือสถานการณ์ต่าง ๆ
7. งานบูรณาการดูแลกลุ่มวัย และโรคเรื้อรังต่าง ๆ ร่วมกับคณะกรรมการพัฒนาคุณภาพชีวิตระดับอำเภอ(พขอ.) ทั้งในและนอกกระทรวงสาธารณสุข

สำนักงานสาธารณสุขอำเภอ

สาธารณสุขอำเภอ (นักวิชาการสาธารณสุข/จพ.สาธารณสุข)

*ผู้ช่วยสาธารณสุขอำเภอ

นักวิชาการสาธารณสุข/จพ.สาธารณสุข

1. กลุ่มงานบริหารงานทั่วไป

- นวก.สาธารณสุข/จพ.สาธารณสุข
- นวก.เงินและบัญชี/จพ.การเงินและบัญชี
- นวก.คอมพิวเตอร์
- จพ.ธุรการ

2. กลุ่มงานพัฒนาวิชาการและคุณภาพบริการ

- นวก.สาธารณสุข/จพ.สาธารณสุข
- พยาบาลวิชาชีพ

3. กลุ่มงานส่งเสริมสุขภาพและป้องกันโรค

- นวก.สาธารณสุข/จพ.สาธารณสุข
- พยาบาลวิชาชีพ

1. กลุ่มงานบริหารงานทั่วไป

1. งานบริหารงานทั่วไป
2. งานการเงินบัญชี งบประมาณ
3. งานสารบรรณ
4. งานพัสดุ ซ่อมบำรุง
5. งานตรวจสอบและควบคุมภายใน
6. งานส่งเสริมคุณธรรมและจริยธรรม
7. งานคุ้มครองผู้บริโภคด้านสุขภาพ
8. งานประสานงานองค์กรภายนอก
9. งานกฎหมายและนิติการ
10. งานนโยบายเร่งด่วน
11. งานประกันสุขภาพ
12. งานประกอบโรคศิลปะ
13. งานกำกับดูแลหน่วยงานบริการในสังกัด

2. กลุ่มงานพัฒนาวิชาการและคุณภาพบริการ

1. งานพัฒนาโยบายยุทธศาสตร์สาธารณสุข
2. งานข้อมูลข่าวสารและสารสนเทศ
3. งานนิเทศงานและติดตามประเมินผล
4. งานส่งเสริมการวิจัย/นวัตกรรมด้านสุขภาพและสนับสนุนวิชาการ
5. งานสาธารณสุขระหว่างประเทศ
6. งานประสานงานภายนอกองค์กร
7. งานจัดทำคู่มือปฏิบัติงาน/ฝึกอบรม
8. งานควบคุมมาตรฐานหน่วยบริการ
9. งานสนับสนุนสุขภาพภาคประชาชน
10. งานสุขศึกษาและประชาสัมพันธ์
11. งานอุบัติเหตุและภัยพิบัติ
12. งานสนับสนุนพัฒนาคุณภาพบริการ
13. งานสนับสนุนหน่วยบริการปฐมภูมิ
14. งานสนับสนุนหน่วยแพทย์ พอ.สว.
15. งานพัฒนาบุคลากร/พัฒนาหน่วยบริการ
16. งานบริการสาธารณสุขเฉพาะด้าน
17. งานปฏิบัติงานร่วมกับหน่วยอื่นๆ

3. กลุ่มงานส่งเสริมสุขภาพและป้องกันโรค

1. งานส่งเสริมสุขภาพ (อนามัยแม่และเด็ก วางแผนครอบครัว โภชนาการ อนามัยโรงเรียน) ดูแลสุขภาพกลุ่มวัย
2. งานควบคุมป้องกันโรคติดต่อ
3. งานควบคุมป้องกันโรคไม่ติดต่อ
4. งานสุขภาพิบาลและอนามัยสิ่งแวดล้อม
5. งานอาชีวอนามัย
6. งานทันตสาธารณสุข
7. งานสุขภาพจิตและยาเสพติด
8. งานการแพทย์แผนไทยและแพทย์ทางเลือก
9. งานควบคุมและเฝ้าระวังโรคอุบัติซ้ำ
10. งานระบาดวิทยา
11. งานกฎหมายสาธารณสุข

หมายเหตุ *เป็นการมอบหมายให้ปฏิบัติหน้าที่ผู้ช่วยสาธารณสุขอำเภอ

โรงพยาบาลส่งเสริมสุขภาพตำบล (รพ.สต.)/สถานีอนามัยเฉลิมพระเกียรติ ฯ (สอน.)

ผู้อำนวยการโรงพยาบาลส่งเสริมสุขภาพตำบล/ผู้อำนวยการสถานีอนามัยเฉลิมพระเกียรติ (นักวิชาการสาธารณสุข/พยาบาลวิชาชีพ)

1. กลุ่มงานบริหารสาธารณสุข

- นวก.สาธารณสุข/ จพ.สาธารณสุข
- จพ.การเงินและบัญชี/จพ.ธุรการ (ขนาดเล็ก)
- จพ.ธุรการ (ขนาดกลางและใหญ่)
- จพ.การเงินและการบัญชี (ขนาดกลางและใหญ่)

2. กลุ่มงานส่งเสริมป้องกันควบคุมโรค

- นวก.สาธารณสุข / จพ.สาธารณสุข
- พยาบาลวิชาชีพ
- นวก.สาธารณสุข (ทันตสาธารณสุข)/จพ.ทันตสาธารณสุข (ขนาดกลางและใหญ่)

3. กลุ่มงานเวชปฏิบัติครอบครัว

- พยาบาลวิชาชีพ
- นวก.สาธารณสุข / จพ.สาธารณสุข
- แพทย์แผนไทย / จพ.สาธารณสุข (วุฒิ ป.การแพทย์แผนไทย (อายุรเวท) (ขนาดใหญ่)
- นวก.สาธารณสุข (เภสัชกรรม) /จพ.เภสัชกรรม (ขนาดใหญ่)

1. กลุ่มงานบริหารสาธารณสุข

1. งานบริหารทั่วไป
 - งานบริหารทั่วไป
 - งานธุรการ
 - งานสารบรรณ
 - งานตรวจสอบควบคุมภายใน
 - งานพัสดุ ครุภัณฑ์ ที่ดิน และสิ่งก่อสร้าง
 - งานบำรุงรักษาสถานที่ราชการ
 - งานการเงิน การบัญชี
 - งานบัญชีเกณฑ์คงค้าง
 - งานภูมิทัศน์
2. งานบริหารงานบุคคล
 - งานการเจ้าหน้าที่
 - งานพัฒนาบุคลากร
 - งานสัมมนาและฝึกอบรม
3. งานยุทธศาสตร์สาธารณสุข
 - งานแผน โครงการสาธารณสุข
 - งานตัวชี้วัดสาธารณสุข
 - งานประเมินผลโครงการ
 - งานนิเทศงาน
 - งานนโยบายเร่งด่วน และโครงการพิเศษ
 - งานสาธารณสุขพื้นที่พิเศษ/เฉพาะ
 - งานพัฒนาวิชาการวิจัยและนวัตกรรม
 - งานวิทยากร
 - งานฝึกอบรมนักศึกษา

4. งานข้อมูลข่าวสารและสารสนเทศ
 - งานข้อมูลข่าวสาร
 - งานเทคโนโลยีสารสนเทศสาธารณสุข
5. งานมาตรฐานและคุณภาพ
 - งานมาตรฐานหน่วยบริการ
 - งาน PCA
 - งาน 5 ส.
 - งานคุณภาพบริการ
6. งานหลักประกันสุขภาพ
 - งานโครงการหลักประกันสุขภาพ
 - งานรับคำร้องขอขึ้นทะเบียน
 - งานตรวจสอบสิทธิ
 - งานรับคำร้องเรียน
 - งานกองทุนหลักประกันสุขภาพ
 - งานประกันผู้ป่วยประกันสังคม
 - งานผู้ประสบภัยจากรถ
7. งานสุขภาพภาคประชาชน
 - งานสาธารณสุขมูลฐานแนวใหม่
 - งานสัมพันธ์ชุมชน และองค์กรภายนอก
8. งานกฎหมายสาธารณสุข
 - งาน พ.ร.บ. การสาธารณสุข พ.ศ. 2535
 - งานกฎหมาย พ.ร.บ. วิชาชีพการสาธารณสุขชุมชน
 - งานบังคับใช้กฎหมายที่เกี่ยวกับการสาธารณสุข

2. กลุ่มงานส่งเสริมป้องกันควบคุมโรค

1. งานแผนงาน / โครงการ
 - การจัดทำแผนงาน / โครงการ
 - การประเมินโครงการ
2. งานส่งเสริมสุขภาพ
 - งานส่งเสริมสุขภาพตามกลุ่มวัย
 - งานอนามัยแม่และเด็ก
 - งานสร้างเสริมภูมิคุ้มกันโรค
 - งานวางแผนครอบครัว
 - งานพัฒนาพฤติกรรมสุขภาพ
 - งานสุขศึกษาประชาสัมพันธ์
3. งานป้องกันควบคุมโรค
 - งานป้องกันและควบคุมโรคติดต่อ
 - งานป้องกันและควบคุมโรคไม่ติดต่อ
 - งานควบคุมโรคสัตว์ และแมลงนำโรค
 - งานระบาดวิทยา
4. งานอนามัยโรงเรียน
 - งานอนามัยโรงเรียน
 - งานศูนย์เด็กเล็กนอกระบบ
5. งานคุ้มครองผู้บริโภคด้านสาธารณสุข
 - งานอาหารปลอดภัย
 - งานตรวจสอบอาหาร และสารปนเปื้อน
6. งานอนามัยสิ่งแวดล้อม
 - งานอนามัยสิ่งแวดล้อม
 - งานอาชีวอนามัย
 - งานอุบัติเหตุ และภัยพิบัติ
7. งานทันตสาธารณสุข
 - งานทันตสาธารณสุข ในสถานบริการ
 - งานทันตสาธารณสุข ในชุมชน
8. งานแพทย์แผนไทย
 - งานแพทย์แผนไทย
 - งานแพทย์ทางเลือก
 - งานส่งเสริมการใช้สมุนไพร
9. งานอื่น ๆ ตามนโยบาย

3. กลุ่มงานเวชปฏิบัติครอบครัว

1. งานแผนงาน / โครงการ
 - การจัดทำแผนงาน / โครงการ
 - การประเมินโครงการ
2. งานรักษาพยาบาล
 - งานรักษาพยาบาล (ปฐมภูมิ)
 - งานตรวจประเมิน และบำบัดโรคเบื้องต้น
 - งานอุบัติเหตุฉุกเฉิน อุบัติภัย
 - งานให้คำปรึกษาด้านสุขภาพสาธารณสุข
 - งานสุขศึกษาประชาสัมพันธ์
3. งานป้องกันควบคุมการติดเชื้อในคลินิก
 - งานป้องกันควบคุมการติดเชื้อในคลินิก
4. งานเภสัชสาธารณสุข
 - งานเภสัชสาธารณสุข
 - งานให้คำปรึกษาการใช้ยา
5. งานส่งต่อผู้ป่วย
 - งานคัดกรอง ส่งต่อผู้ป่วย และ EMS
6. งานเวชปฏิบัติครอบครัวในชุมชน
 - งานคัดกรองผู้ป่วย ตามกลุ่มวัย
 - งานปรับเปลี่ยนพฤติกรรม
 - งาน HHC
 - งาน Long Term Care
7. งานฟื้นฟูสุขภาพ
 - งานฟื้นฟูสมรรถภาพผู้พิการ
 - งานฟื้นฟูสมรรถภาพผู้สูงอายุ
 - งานฟื้นฟูสมรรถภาพผู้ป่วยติดเตียง
 - งานสุขภาพจิต
 - งานบำบัดผู้ป่วยติดยาเสพติด
 - งาน To Be Number One