

คู่มือการใช้งานระบบ (User Manual)

ระบบพิสูจน์ตัวตนของเจ้าหน้าที่ (ERM)



สำนักงานหลักประกันสุขภาพแห่งชาติ
National Health Security Office (NHSO)



ภาพรวมการเตรียมพร้อมสำหรับการใช้งานระบบพิสูจน์ตัวตนเพื่อยืนยันเข้ารับบริการ (Authentication Code) ของหน่วยบริการ

1. แจ้งขอสิทธิเข้าใช้งานระบบตรวจสอบสิทธิประกันสุขภาพโดยการ Authentication ด้วยบัตร Smart Card



แบบฟอร์มการขอสิทธิ
การเข้าใช้งาน.pdf

2. เจ้าหน้าที่ที่ขอสิทธิเข้าใช้งานระบบตรวจสอบสิทธิฯ ขอ PIN Code



หนังสือสั่งการของ สน
บท.เรื่องการขอ PinCo

3. ติดตั้งโปรแกรม E-Form Agent : link <https://www.nhso.go.th/downloads/68>
4. ติดตั้งโปรแกรม UC Authentication 4.x : link <https://www.nhso.go.th/downloads/70>
5. จัดหาเครื่องอ่านบัตร Smart Card Reader และ คอมพิวเตอร์

หมายเหตุ หน่วยบริการสามารถดำเนินการไปพร้อมกันได้โดยไม่ต้องรอขั้นตอนใดขั้นตอนหนึ่งให้แล้วเสร็จ

วิธีขอสิทธิการเข้าใช้งานระบบตรวจสอบสิทธิประกันสุขภาพโดยการ Authentication ด้วยบัตร Smart Card

1. หน่วยงานต้นสังกัดจัดทำหนังสือแจ้งรายชื่อเจ้าหน้าที่ผู้รับผิดชอบ โดยดาวน์โหลดแบบฟอร์มเพื่อขอสิทธิการเข้าใช้งานระบบตรวจสอบสิทธิประกันสุขภาพโดยการ Authentication ด้วยบัตร Smart Card จาก link | <https://www.nhso.go.th/downloads/128>
2. ส่งหนังสือแจ้งรายชื่อเจ้าหน้าที่ผู้รับผิดชอบ ไปที่สำนักงานหลักประกันสุขภาพแห่งชาติเขต ตามพื้นที่ที่ตั้งของหน่วยบริการ
3. เมื่อสำนักงานหลักประกันสุขภาพแห่งชาติ ดำเนินการกำหนดสิทธิการเข้าใช้งานเรียบร้อยแล้ว จะแจ้งผลผ่านทาง e-mail ของเจ้าหน้าที่แต่ละท่าน
4. กรณีมีการเปลี่ยนแปลงผู้รับผิดชอบ หน่วยงานต้นสังกัดจะต้องดำเนินการส่งหนังสือแจ้งให้สำนักงานหลักประกันสุขภาพแห่งชาติเขตทราบ เพื่อกำหนดสิทธิผู้ใช้งานใหม่ และยกเลิกรายเดิม
5. เมื่อเจ้าหน้าที่ได้รับสิทธิผู้ใช้งานเรียบร้อยแล้ว จะต้องไม่ให้สิทธิการเข้าใช้งานระบบแก่ผู้อื่น เพื่อป้องกันการเข้าถึงข้อมูลโดยผู้อื่นที่ไม่ได้รับอนุญาต
6. กรณีเจ้าหน้าที่ไม่เข้าใช้งานระบบภายใน 60 วัน สปสช. จะดำเนินการยกเลิกสิทธิอัตโนมัติ หน่วยงานต้นสังกัดจะต้องดำเนินการขอแจ้งสิทธิใหม่

หมายเหตุ การขอสิทธิการเข้าใช้งานไม่ได้จำกัดจำนวน ขึ้นอยู่กับการมอบหมายหน้าที่ของหน่วยงานต้นสังกัด

ตัวอย่างแบบฟอร์ม หนังสือขอลิขิต์เข้าใช้งานระบบตรวจสอบสิทธิ

ที่.....

ครูฯ

ชื่อหน่วยงาน.....

ที่อยู่.....

วันที่.....

เรื่อง ขอลิขิต์เข้าใช้งานระบบตรวจสอบสิทธิประกันสุขภาพโดยการ Authentication ด้วยบัตร Smart Card

เรียน ผู้อำนวยการสำนักงานหลักประกันสุขภาพแห่งชาติ เขต.....

ตามที่ สำนักงานหลักประกันสุขภาพแห่งชาติ โดยสำนักบริหารงานทะเบียน ได้จัดให้มีระบบพิสูจน์ตัวตน (Authentication) เพื่อเข้าใช้งานระบบตรวจสอบสิทธิประกันสุขภาพผ่านเว็บไซต์ของ สปสช. เพื่อสนับสนุนการทำงานของหน่วยบริการและหน่วยงานที่เกี่ยวข้องในระบบหลักประกันสุขภาพถ้วนหน้า นั้น

ชื่อหน่วยงาน..... รหัสหน่วยงาน..... ขอแจ้งรายชื่อผู้ขอสิทธิเข้าใช้งานผ่านระบบตรวจสอบสิทธิประกันสุขภาพของ สปสช. โดยการ Authentication ด้วยบัตรประจำตัวประชาชนแบบเนกประสงค์ (Smart Card) (ให้ผู้ขอสิทธิเข้าใช้งานเลือก 1 ระดับสิทธิการเข้าใช้งานเพียง 1 ระดับสิทธิการเข้าใช้งานเท่านั้น เพื่อเข้าใช้งานผ่านระบบตรวจสอบสิทธิประกันสุขภาพของ สปสช. ตามเอกสารแนบ) ดังนี้

1.ชื่อ-สกุล ผู้ขอสิทธิเข้าใช้งาน :

ระดับสิทธิการเข้าใช้งาน :

เลขประจำตัวประชาชน 13 หลัก :

โทรศัพท์ ที่ทำงาน :

โทรศัพท์เคลื่อนที่ :

อีเมล (ส่วนตัว) :

2.ชื่อ-สกุล ผู้ขอสิทธิเข้าใช้งาน :

ระดับสิทธิการเข้าใช้งาน :

เลขประจำตัวประชาชน 13 หลัก :

โทรศัพท์ ที่ทำงาน :

โทรศัพท์เคลื่อนที่ :

อีเมล (ส่วนตัว) :

- 1.ชื่อ-สกุล ผู้ขอสิทธิเข้าใช้งาน :
ระดับสิทธิการเข้าใช้งาน :
เลขประจำตัวประชาชน 13 หลัก :
โทรศัพท์ ที่ทำงาน :
โทรศัพท์เคลื่อนที่ :
อีเมล (ส่วนตัว) :

ชื่อหน่วยงาน..... ขอรับรองว่าผู้ที่มีรายชื่อตามที่ระบุข้างต้นเป็นผู้ที่รับผิดชอบและ
ปฏิบัติงานตรวจสอบข้อมูลผู้มีสิทธิในโครงการหลักประกันสุขภาพถ้วนหน้าจริง

จึงเรียนมาเพื่อโปรดพิจารณา

ขอแสดงความนับถือ

.....

(ชื่อตัวบรรจงของผู้บังคับบัญชา)

ตำแหน่งผู้บังคับบัญชา/ชื่อหน่วยงานที่ขอ

ชื่อหน่วยงาน.....

หมายเลขโทรศัพท์.....

หมายเลขโทรสาร.....

วิธีติดต่อขอรับ PIN CODE ของเจ้าหน้าที่หน่วยบริการ

1. สามารถติดต่อได้ที่สำนักทะเบียนของกรมการปกครองทุกแห่งทั่วประเทศ โดยไม่ต้องกรอกคำขอหรือทำหนังสือจากหน่วยงานต้นสังกัด
2. ผู้ขอต้องเป็นเจ้าของบัตรประชาชนเท่านั้น ใช้เพียงบัตรประจำตัวประชาชนและไม่มีค่าธรรมเนียมใดๆ
3. การกำหนดรหัส ผู้ขอควรกำหนดเองและยากต่อการคาดเดาจากผู้อื่นเพราะหากผู้อื่นนำบัตรประจำตัวประชาชนและ PIN Code ที่ถูกไปเข้าระบบได้แล้วนำไปสู่การกระทำความผิด ความผิดเบื้องต้นจะอยู่ที่เจ้าของบัตร

กรณีลืม PIN Code

1. หากลืม PIN Code สามารถติดต่อขอได้ใหม่ที่สำนักทะเบียนทั่วประเทศ
2. การนับความผิดพลาดหาระบุ PIN Code ผิดจำนวน 3 ครั้งติดต่อกัน จะต้องดำเนินการขอใหม่ที่สำนักทะเบียนทั่วประเทศ
3. หากระบุ PIN Code ผิดจำนวน 5 ครั้งติดต่อกันบัตรจะล็อคเฉพาะในส่วนของโครงสร้างข้อมูลที่ยืนยันตัวบุคคลเท่านั้น สามารถนำบัตรประจำตัวประชาชนไปใช้ได้ขอรับบริการตามหน่วยงานต่างได้ตามปกติ แต่ไม่สามารถนำไปใช้ในการยืนยันตัวบุคคลเพื่อเข้าสู่ระบบฐานข้อมูลได้ หากต้องการใช้ในการยืนยันตัวบุคคลต้องทำบัตรใหม่ เท่านั้น

คุณสมบัติเครื่องอ่านบัตรประจำตัวประชาชน Smart Card

3.1 คุณสมบัติของเครื่องอ่านบัตร

- การติดต่อใช้งานเป็นไปตามมาตรฐาน Microsoft PC/SC
- สามารถอ่าน/เขียน บัตร Smart Card ตามมาตรฐาน ISO 7816
- ได้มาตรฐาน FCC หรือ UL เป็นอย่างน้อย
- มีความสามารถในการเขียน/อ่าน บัตรประจำตัวประชาชนแบบ Smart Card ของกรมการปกครอง ได้อย่างมีประสิทธิภาพ

3.2 Driver สำหรับเครื่องอ่าน

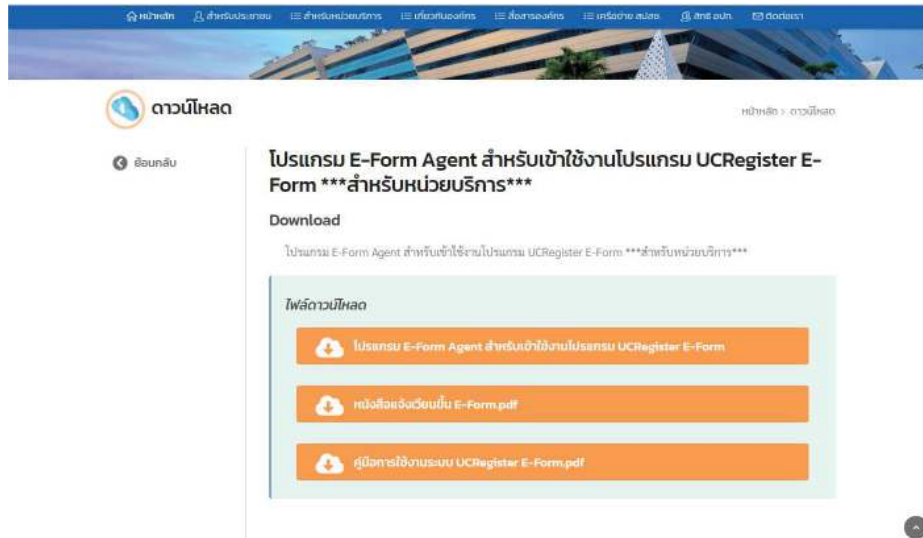
- 3.3 ผู้ใช้งานระบบจะต้องทำการติดตั้งเครื่องอ่านบัตรพร้อมทั้งลง Driver ให้อยู่ในสภาพพร้อมใช้งาน โดยรายละเอียดการติดตั้งเครื่องอ่านรุ่นต่างๆ สามารถสอบถามจากตัวแทนจำหน่ายหรือคู่มือการใช้งานในแต่ละรุ่นได้

3.4 คอมพิวเตอร์ ระบบปฏิบัติการคอมพิวเตอร์ที่รองรับ Windows7

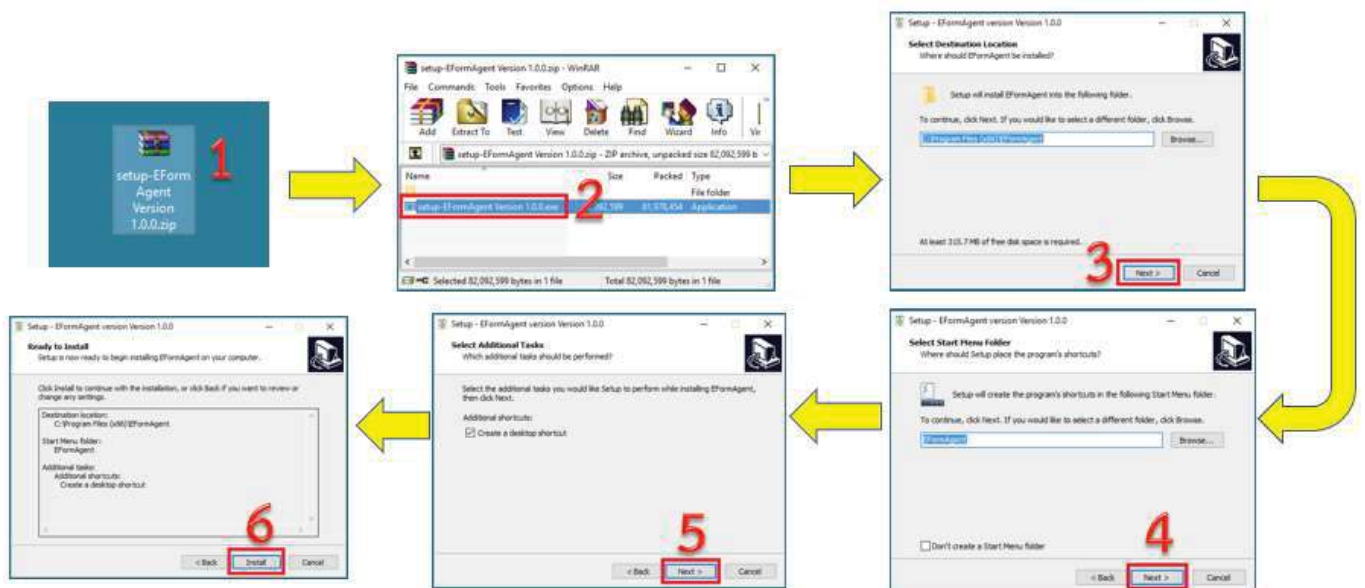
ขั้นตอนการติดตั้งโปรแกรมการเข้าใช้งาน

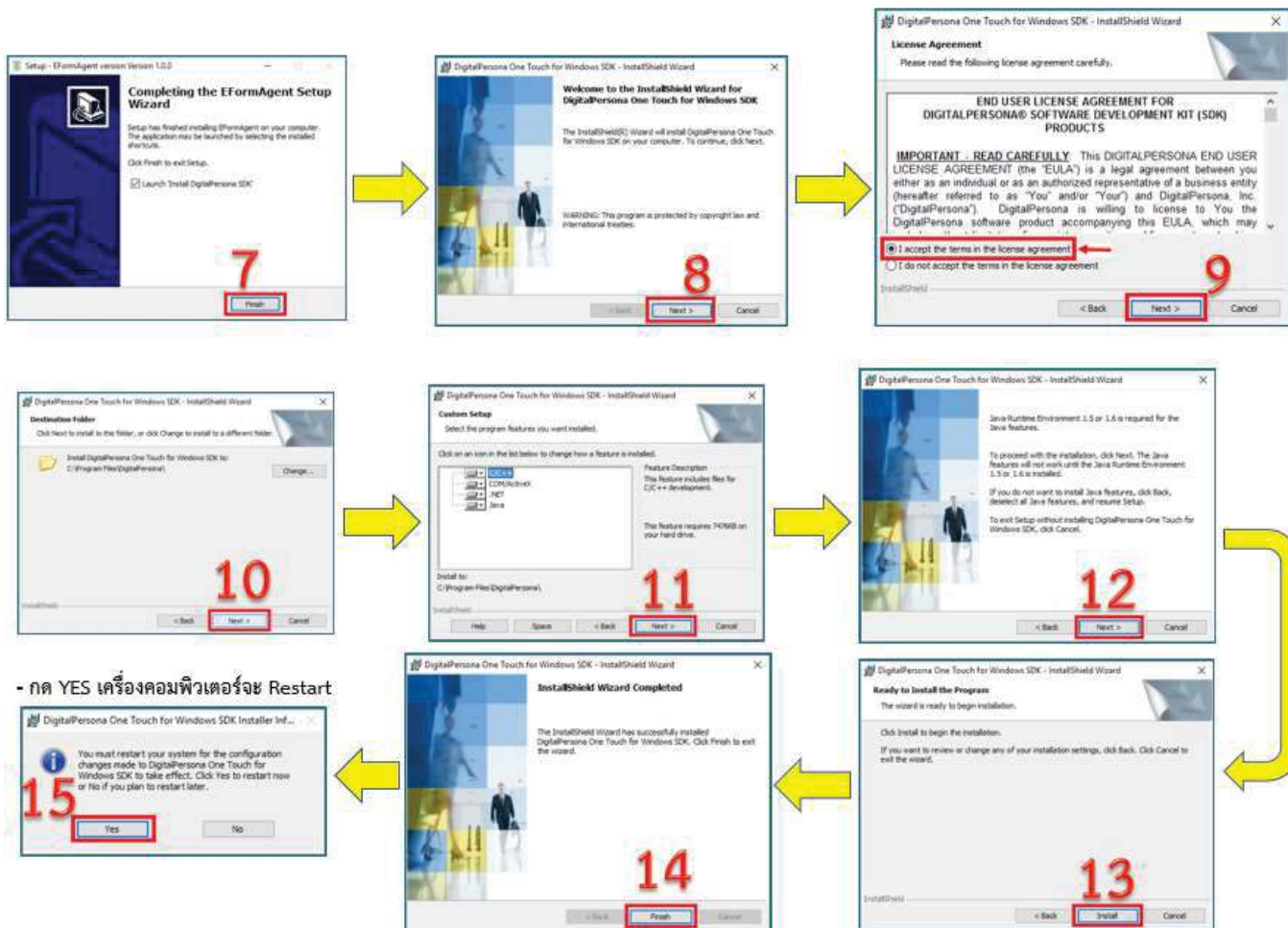
1. โปรแกรม E-Form Agent

- เข้าที่หน้าเว็บไซต์ สปสช. ตาม link <https://www.nhso.go.th/downloads/68>



- ติดตั้งโปรแกรม E-Form Agent ดังนี้





2. โปรแกรม UC Authentication 4.x

- เข้าที่หน้าเว็บไซต์ สปสช. ตาม link <https://www.nhso.go.th/downloads/70>

หน้าหลัก | ติดต่อเรา | นโยบาย | เกี่ยวกับเรา | บริการ | ข่าวสาร | คู่มือ | ติดต่อเรา

ดาวน์โหลด

Update โปรแกรม NHSO UCAuthentication 4.x สำหรับ Authen เข้าระบบเว็บตรวจสอบสิทธิผ่านบัตรประจำตัวประชาชน(Smart Card) รองรับการต่อ License ปี 2564 & คู่มือการพัฒนาระบบ Web Services ***สำหรับหน่วยบริการ***

Download

Update โปรแกรม NHSO UCAuthentication 4.x สำหรับ Authen เข้าระบบเว็บตรวจสอบสิทธิผ่านบัตรประจำตัวประชาชน(Smart Card) รองรับการต่อ License ปี 2564 & คู่มือการพัฒนาระบบ Web Services ***สำหรับหน่วยบริการ***

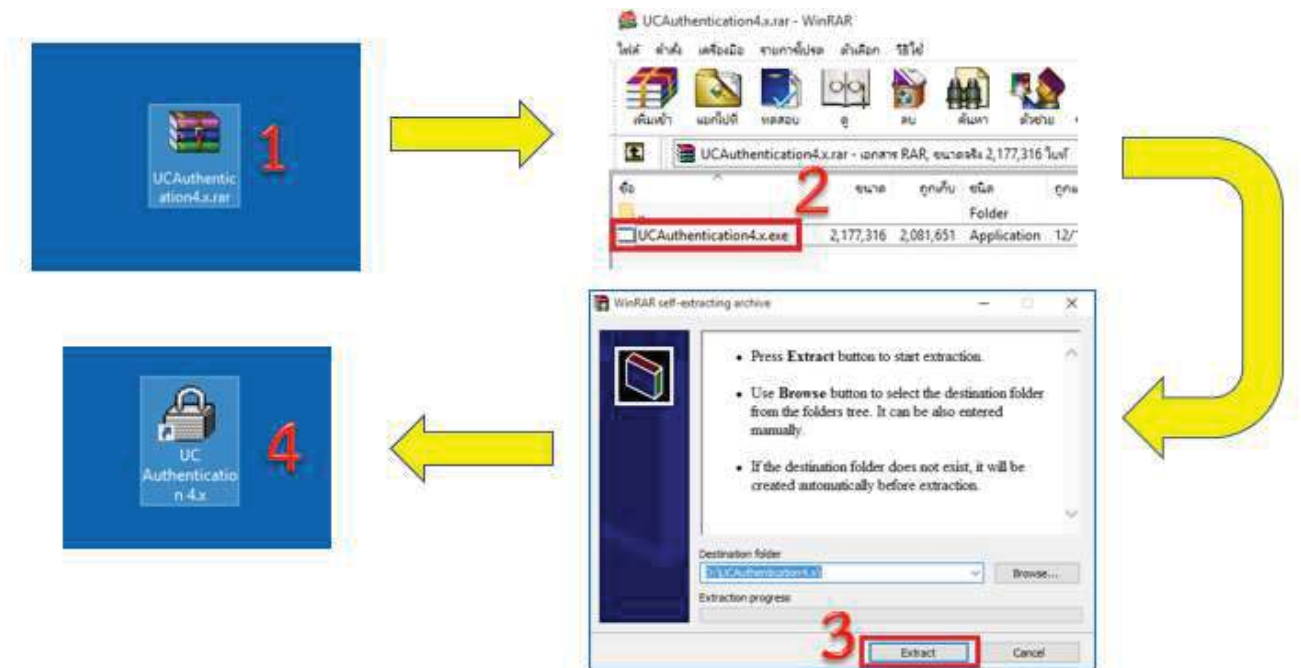
สามารถดาวน์โหลดได้ที่ไฟล์ชื่อ UCAuthentication4.x

ไฟล์ดาวน์โหลด

คู่มือการพัฒนาโปรแกรม WebService@UtoB.pdf

UCAuthentication4.x.rar

- ติดตั้งโปรแกรม UCAuthentication4.x ดังนี้



การเข้าใช้งานโปรแกรมการพิสูจน์ตัวตนเพื่อยืนยันเข้ารับบริการ (Authentication Code)

- เชื่อมต่อเครื่องอ่านบัตร Smart Card Reader กับเครื่องคอมพิวเตอร์ พร้อม
- เสียบบัตรประจำตัวประชาชนของเจ้าหน้าที่ กับเครื่องอ่านบัตร Smart Card Reader
- เปิดใช้งานโปรแกรม E-Form Agent
- เปิดใช้งานโปรแกรม UC Authentication 4.x

เชื่อมต่อเครื่องอ่านบัตร Smart Card กับเครื่องคอมพิวเตอร์



Note book



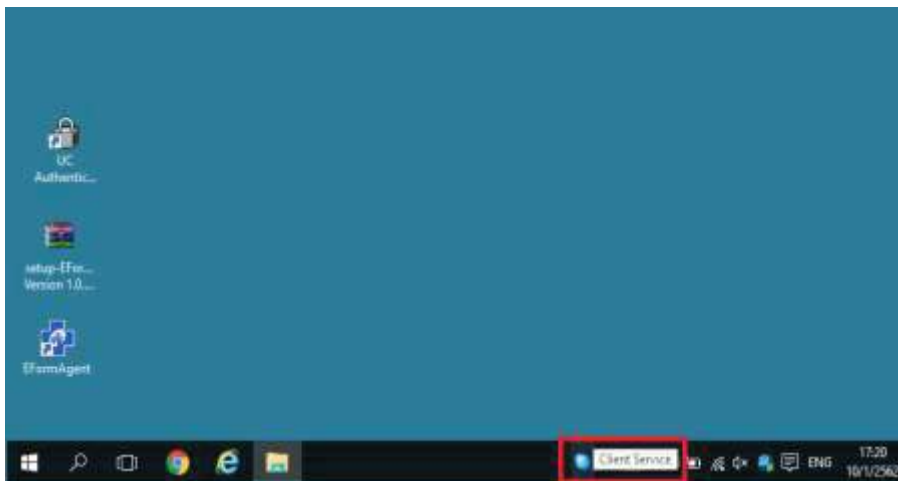
คอมพิวเตอร์ตั้งโต๊ะ (PC)

การเปิดใช้งานโปรแกรม E-Form Agent

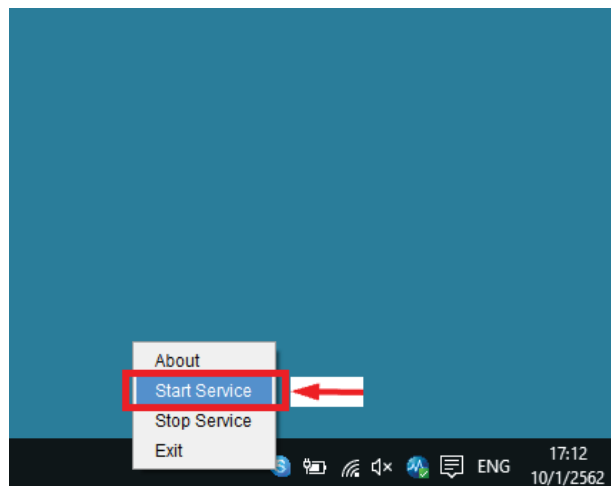
1.1 ดับเบิลคลิกโปรแกรม EFormAgent ที่หน้าจอคอมพิวเตอร์ ดังรูป



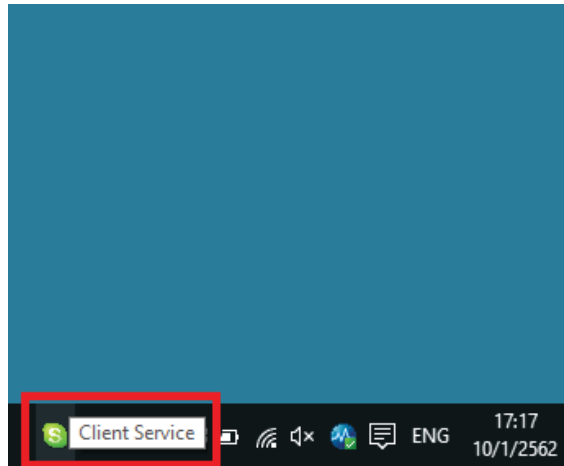
1.2 โปรแกรมจะแสดงสัญลักษณ์ ที่มุมขวาล่างของคอมพิวเตอร์ ดังรูป



1.3 คลิกขวาที่สัญลักษณ์ เลือกที่ Start Service ดังรูป



1.4 เมื่อคลิกเลือก Start Service สัญลักษณ์จะเปลี่ยนเป็นสีเขียว  ดังรูป



การเปิดใช้งานโปรแกรม UC Authentication 4.x

2.1 ดับเบิลคลิกโปรแกรม UC Authentication 4.x



หมายเหตุ กรุณาเสียบบัตรประจำตัวประชาชนกับเครื่องอ่านบัตรก่อน

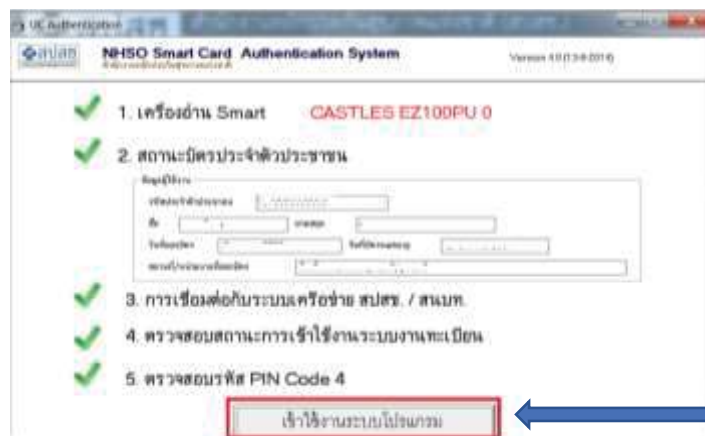
2.2 คลิกที่ปุ่ม “เข้าใช้งานระบบเว็บตรวจสอบสิทธิโดยใช้บัตรประจำตัวประชาชน รุ่น Smart Card”



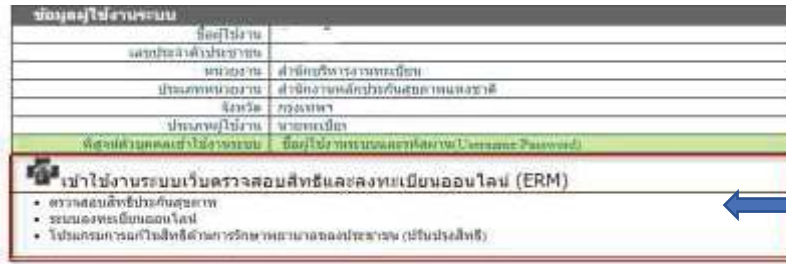
2.3 กรอกรหัส PIN 4 หลัก จากนั้นกดปุ่ม “ตกลง”



2.4 กดปุ่ม “เข้าใช้งานระบบโปรแกรม” เพื่อเข้าใช้งาน



2.5 คลิกที่เมนู “เข้าใช้งานระบบเว็บตรวจสอบสิทธิและลงทะเบียนออนไลน์ (ERM)”



2.6 คลิกเลือกโมดูล “ระบบเว็บตรวจสอบสิทธิและการลงทะเบียนประชาชน”

